

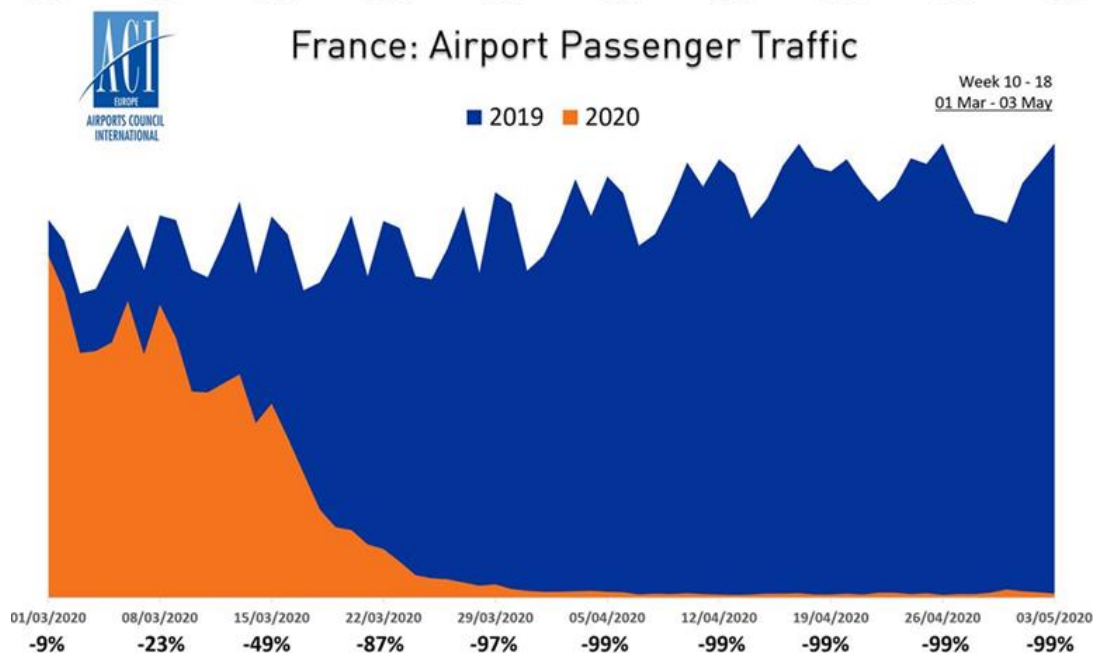
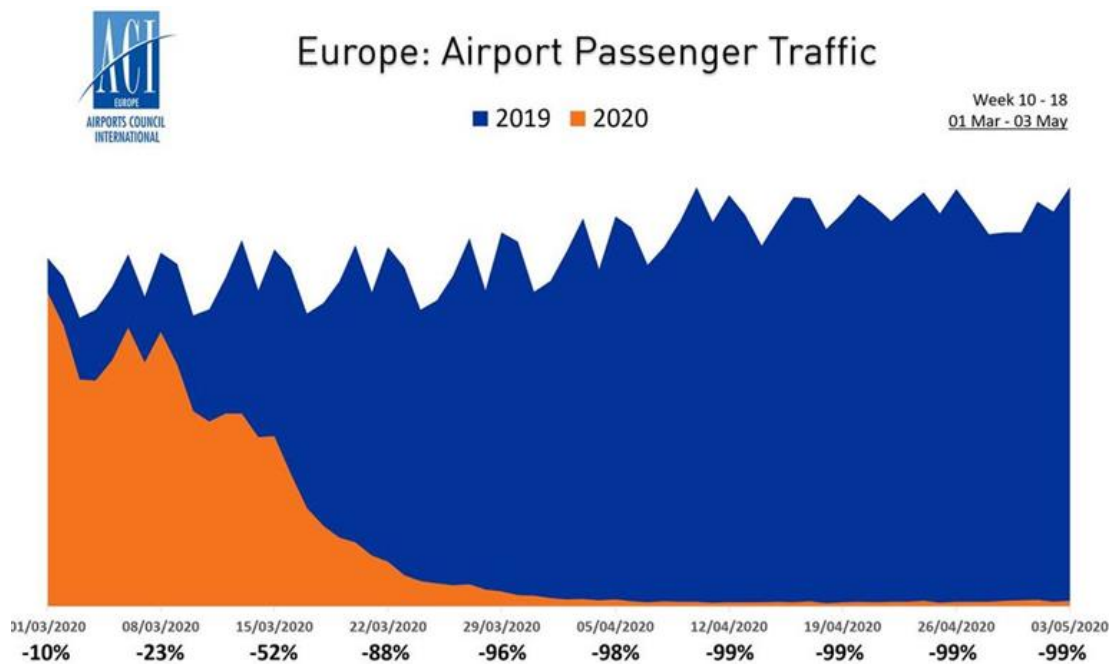


UNION  
DES AÉROPORTS  
FRANÇAIS  
& FRANCOPHONES  
ASSOCIÉS

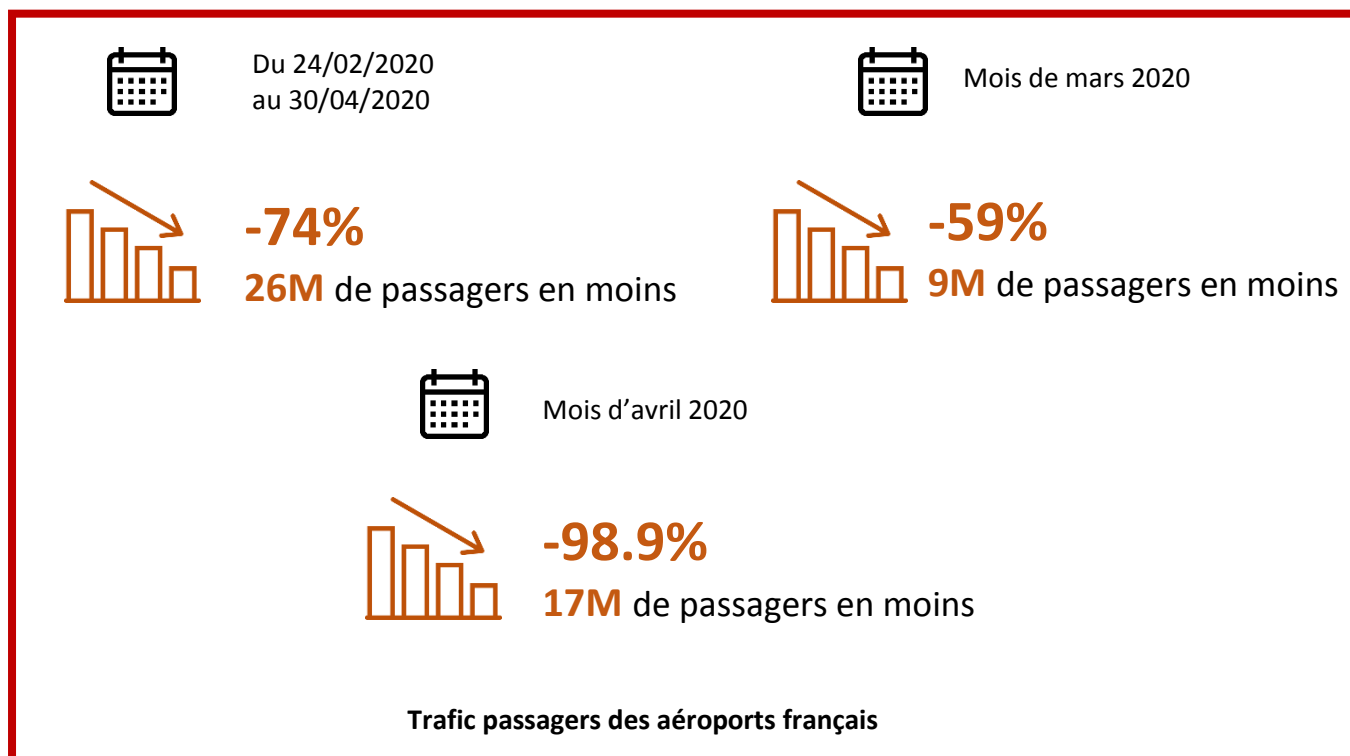
### Avril 2020 – Trafic des aéroports français

Depuis le début de la crise, l'ACI Europe collecte les données de trafic quotidienne des aéroports européens pour mesurer l'impact du coronavirus sur le transport aérien. De nombreux aéroports répondent à cette enquête, puisqu'ils représentent 84% du trafic européen. Pour les aéroports français, les répondants représentent 74% du trafic français.

Grâce à cette enquête, l'ACI Europe a annoncé que durant le mois de mars, le trafic passagers a chuté de 59.5%, ce qui représente 106 millions de passagers en moins sur le mois de mars. Sur le mois d'avril, les aéroports européens ont perdu 202 millions de passagers (-98.6%).



Concernant le trafic passagers français, entre le 24 février et le 30 avril, il a diminué de 74% par rapport au trafic de l'année dernière, ce qui représente environ 26 millions de passagers en moins. Rien que sur le mois de mars, c'est une baisse de 9 millions de passagers (-59.0%), et sur le mois d'avril, c'est une baisse de presque 17 millions de passagers (-98.9%).



Source : Données ACI Europe, <https://www.aci-europe.org/european-airports-passenger-traffic-in-march-2020>