

# Résultats d'activité des aéroports français

2023

## Statistiques de trafic

## RÉSULTATS D'ACTIVITÉ DES AÉROPORTS FRANÇAIS 2023

■	<b>Synthèse</b> -----	p. 3
■	<b>Éléments généraux</b> ----- Les chiffres de 2023 Evolution du trafic aérien commercial entre 2004 et 2023 Évolution de l'empport moyen entre 2004 et 2023	p. 6
■	<b>Trafic passagers commerciaux</b> ----- Trafic passagers commerciaux Trafic passagers en Europe en 2023 par rapport à 2019 Classement par passagers des aéroports français Évolution mensuelle du trafic passagers Comparaison du trafic passagers par rapport à 2019 Trafic passagers métropolitains par régions en 2023 Niveau de reprise dans les aéroports français en 2023	p. 8
■	<b>Répartition du trafic par catégories d'aéroports (France métropolitaine)</b> ----- Part des plateformes parisiennes dans le trafic passagers Croissance du trafic métropolitain par catégories d'aéroports Répartition du trafic passagers	p. 17
■	<b>Trafic low cost (France métropolitaine)</b> ----- Évolution du trafic low cost Part du low cost dans les différentes catégories d'aéroports Part du trafic low cost dans les 15 premiers aéroports français Évolution du trafic low cost dans les principaux aéroports Aéroports dont le trafic low cost représente plus de 70% du trafic total Trafic low cost sur les aéroports métropolitains	p. 21
■	<b>Trafic international (France métropolitaine)</b> ----- Evolution du trafic Evolution des différents types de trafic entre 2004 et 2023 Répartition du trafic Schengen et hors Schengen par catégories d'aéroports Part du trafic national en région	p. 26
■	<b>Aéroports d'Outre-mer</b> ----- Classements par passagers des aéroports d'Outre-mer Trafic passagers des aéroports d'Outre-mer	p. 30
■	<b>Mouvements commerciaux</b> ----- Mouvements commerciaux	p. 33
■	<b>Autres types de mouvements</b> ----- Mouvements d'intérêt général	p. 35
■	<b>Fret avionné</b> ----- Fret avionné Mouvements fret Évolution du trafic fret des principaux aéroports	p. 37
■	<b>La poste</b> ----- Fret postal Mouvements postaux	p. 40
■	<b>Résultats d'activité des aéroports français (tableaux)</b> -----	p. 42

## Synthèse

### Le trafic demeure inférieur au niveau de 2019

Après trois années de difficultés liées à la crise de la COVID-19, le trafic reste toujours inférieur à son niveau de 2019. Ainsi, en 2023, le trafic des aéroports français est de 198 680 952 passagers commerciaux, en retrait de seulement 7,3% par rapport à 2019. L'augmentation du trafic par rapport à 2022 est de 14,2%, soit près de 25 millions de passagers commerciaux supplémentaires.

Le trafic passagers de 2023 surpasse légèrement le niveau du trafic de 2017 (197 millions de passagers en 2017).

En 2023, le nombre de mouvements commerciaux est, par ailleurs, plus faible que celui de l'année 2019, 1 754 162 mouvements commerciaux en 2023 contre 1.97 millions en 2019, soit une diminution de 10,9%.

Le nombre de mouvements commerciaux était en 2017 de 1.92 millions : le nombre de mouvements de 2023 est donc en deçà de 8,8% de son niveau de 2017. Ainsi, pour un niveau de trafic similaire en 2017 et 2023, le nombre de mouvement d'aéronefs est moindre en 2023. Ce constat est renforcé par la comparaison de l'emport moyen : celui-ci est de 102 en 2017, contre 113 en 2023.

Il y a donc aujourd'hui davantage de passagers mais moins de mouvements d'avions, les vols low-cost en pleine croissance étant davantage remplis que les vols dits traditionnels (l'emport moyen du trafic low-cost est de 154).

Tout au long de l'année 2023, le trafic a augmenté régulièrement et progressivement : alors que le trafic passagers de janvier 2023 représentait 89% du niveau de janvier 2019, le trafic de décembre 2023 représentait 98% du niveau de décembre 2019. A partir du mois de mai 2023, le trafic mensuel sur 2023 a toujours été supérieur à 90% du trafic mensuel de 2019.

A propos de l'Union européenne, la même dynamique se retrouve : une bonne reprise du trafic par rapport à 2022 (+18,4% pour les pays de l'Union européenne), mais un niveau de trafic toujours en retrait par rapport à 2019 (-5,8%).

### L'hétérogénéité des résultats

Les plateformes parisiennes représentent plus de la moitié du trafic des aéroports métropolitains (53,6% du trafic, une proportion égale à celle de 2019). Avec encore des marchés long-courriers perturbés, notamment du côté de l'Asie, l'aéroport de Paris-Charles de Gaulle est toujours en retrait de 11,5% par rapport à son trafic de 2019, tandis que celui de Paris-Orly, plus tourné vers le court et moyen-courrier, a lui dépassé son trafic de 2019 de 1,4%. Au total, les deux plateformes parisiennes ont accueilli près de 100 millions de passagers, soit 92,3% du trafic de 2019.

Les grands aéroports régionaux<sup>1</sup>, qui représentent plus d'un tiers du trafic métropolitain, affichent eux des résultats hétérogènes. L'aéroport Paris-Beauvais a passé cette année pour la première fois la barre symbolique des 5 millions de passagers (+41,6% par rapport à 2019), dû à une croissance de 22,2% par rapport à l'année 2022. L'aéroport Paris-Beauvais a vu son nombre de destinations augmenter depuis 2019 (+60%) notamment grâce à la création d'une base Ryanair en 2020 (avec désormais 3 avions basés), mais également du fait de l'arrivée de nouvelles compagnies comme EasyJet.

Néanmoins, aucun des autres grands aéroports régionaux n'a excédé son niveau de trafic de 2019, à l'exception de Marseille (+6,4%). L'aéroport de Nice Côte d'Azur s'en approche (-2,0% par rapport à l'année 2019), mais les cinq autres grands régionaux n'ont pas encore rattrapé leur trafic pré-crise, malgré de bonnes croissances

<sup>1</sup> Les grands régionaux correspondent aux aéroports dont le trafic annuel est supérieur à 5 millions de passagers, soit les aéroports de Nice Côte d'Azur, Marseille Provence, Lyon-Saint Exupéry, Bâle – Mulhouse, Toulouse – Blagnac, Bordeaux, Nantes Atlantique et de Paris-Beauvais.

annuelles. Une partie de leur retard s'explique, notamment, par la perte de la liaison vers Paris-Orly pour l'aéroport de Bordeaux et par le repli d'Air France pour l'aéroport de Toulouse-Blagnac.

Les aéroports de proximité sont ceux qui témoignent le plus de cette disparité. Grâce au bond du trafic low-cost, l'aéroport de Tarbes Lourdes Pyrénées a dépassé son trafic de 2019 de 26,5% tandis que l'aéroport de Rennes Saint-Jacques témoigne toujours d'un retrait de 30,2% par rapport à 2019. Cette baisse du trafic pourrait s'avérer pérenne pour certains aéroports de proximité qui souffrent d'une perte sur les lignes domestiques d'une partie de la clientèle affaire des compagnies aériennes.

Malgré cette hétérogénéité, la reprise globale du trafic est en bonne voie dans l'ensemble des aéroports puisqu'en 2023, 74% des aéroports français ont retrouvé plus de 80% de leur niveau de trafic de 2019 (contre 55% en 2022).

### **Le low-cost dépasse son niveau de 2019, et continue d'augmenter**

En 2023, le trafic low-cost représente 43,2% du trafic de la France métropolitaine, soit plus de 80 millions de passagers, alors qu'il représentait 35% du trafic en 2019. Il a amplement dépassé son niveau de 2019 (+13,8%), tandis que le trafic traditionnel n'a pas terminé le rattrapage de son niveau de 2019, puisqu'il a augmenté de 13,5% par rapport à 2022, pour atteindre 80,8% de son niveau de 2019.

Le trafic low-cost représente désormais 61,4% du trafic des grands régionaux, incluant l'aéroport de Paris-Beauvais. Concernant les aéroports régionaux, la part du trafic low-cost s'élève à 56,7%.

Ainsi, la part du trafic low-cost dans le trafic total des 15 premiers aéroports métropolitains a augmenté de 7.6 points de pourcentage entre 2019 et 2023 (42,4% contre 34,8%).

Cependant, le trafic low-cost est le plus prépondérant parmi les aéroports de proximité (60,8%). En effet, il est à l'origine de plus de 75% du trafic pour presque la moitié d'entre eux, ce qui a de surcroît participé à la reprise du niveau de trafic des aéroports concernés.

Le trafic low-cost représente plus de 70% du trafic total de 17 aéroports français en 2023 (pour seulement 11 aéroports en 2019) et plus de 99% pour trois d'entre eux (Carcassonne Sud de France, Paris-Beauvais et Béziers – Cap d'Agde Hérault Occitanie).

### **Une croissance du trafic portée par l'international**

Le trafic international a augmenté de 20,2% cette année pour atteindre un faible retrait de 2,8% par rapport à 2019. Le trafic domestique a, quant à lui, diminué par rapport à 2022 (-1,7%) et reste donc 20,8% en dessous de son niveau de 2019.

Ainsi, cette année, la croissance du trafic total est donc entièrement portée par la reprise du trafic international. Le retard du trafic domestique s'explique, notamment, par la survenance de mouvements sociaux ainsi que par une difficile reprise pour les lignes radiales. A l'exception des lignes entre Paris et Nice, les autres principales radiales peinent à retrouver leur niveau de trafic de 2019. Air France a par ailleurs annoncé en octobre 2023 son retrait de l'aéroport d'Orly (à l'exception des liaisons vers la Corse).

Le manque de dynamisme du trafic domestique est responsable des difficultés de certains aéroports à retrouver leur niveau de trafic de 2019, comme c'est le cas par exemple pour celui de Lille-Lesquin. Les difficultés du trafic domestique expliquent les résultats de trafic d'un aéroport comme Toulouse (-18,9% par rapport à 2019), ou d'une région comme la Bretagne (-38,9% par rapport à 2019). L'aéroport de Rennes Saint-Jacques a par exemple connu une internationalisation de son trafic, avec désormais un tiers de ses passagers voyageant à l'international (+10 points par rapport à 2022).

Le trafic international représente aujourd'hui 77% du trafic de la France métropolitaine en 2023 (contre 74% en 2022 et 2019). La part du trafic domestique varie en fonction des régions de la métropole. En effet, elle est la

plus importante en Bretagne et en Corse (respectivement 82% et 87%), qui sont les deux seules régions pour lesquelles le trafic total a diminué en 2023 par rapport à 2022.

### **Les aéroports d'Outre-mer affirment leur reprise**

Contrairement aux trois années précédentes, les aéroports d'Outre-Mer enregistrent cette année une croissance inférieure à celle des aéroports métropolitains (+11,3% contre +14,4%), et atteignent 98,2% de leur niveau de 2019. Les aéroports d'Outre-Mer ont accueilli 12.6 millions de passagers en 2023 contre 12.9 millions en 2019. Parmi eux, 85% ont retrouvé en 2023 plus de 80% de leur niveau de trafic de 2019.

Toutes les régions d'Outre-Mer ont connu une croissance de leur trafic cette année, néanmoins la reprise est essentiellement portée par la Polynésie française et l'Océan Indien, qui sont les deux seules régions d'Outre-Mer à dépasser leur niveau de trafic de 2019, de respectivement 13,6% et 6,2%.

Les Antilles (-10,4% par rapport à 2019) ont connu des difficultés à la suite de la liquidation d'Air Antilles et la Guyane (-13,6%) a, quant à elle, souffert de la disparition d'Air Guyane et d'une activité spatiale en berne. En Nouvelle Calédonie, où le retrait de 14,3% est le plus important, le trafic international n'a pas pu reprendre aussi rapidement que les autres régions car les frontières de la Nouvelle-Calédonie, mais également celles de ses Etats voisins, sont restées dans le contexte de la pandémie fermées plus longtemps que dans le reste du monde, et les liaisons ne sont pour l'instant que partiellement rétablies.

## Les chiffres de 2023

Passagers commerciaux



**198 680 952**

**+14.2%**  
**-7.3%**

Mouvements commerciaux

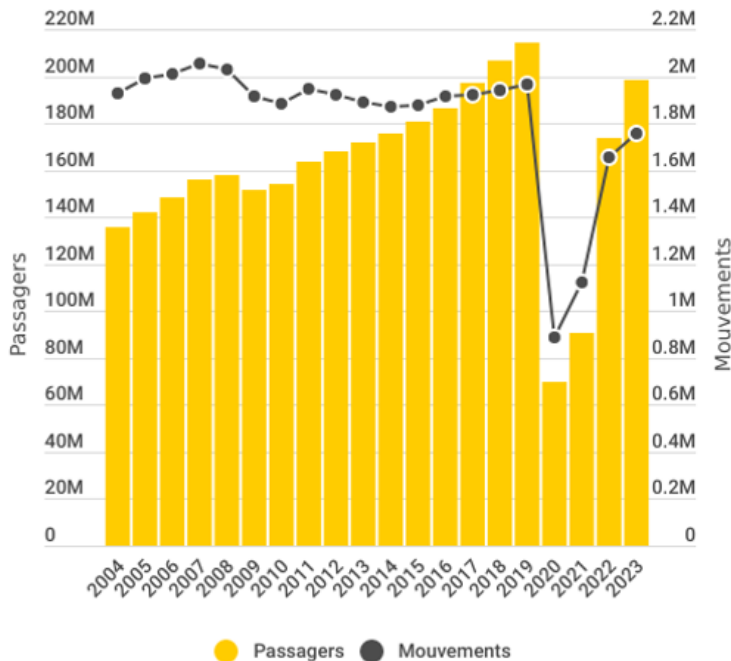


**1 754 162**

**+5.9%**  
**-10.9%**

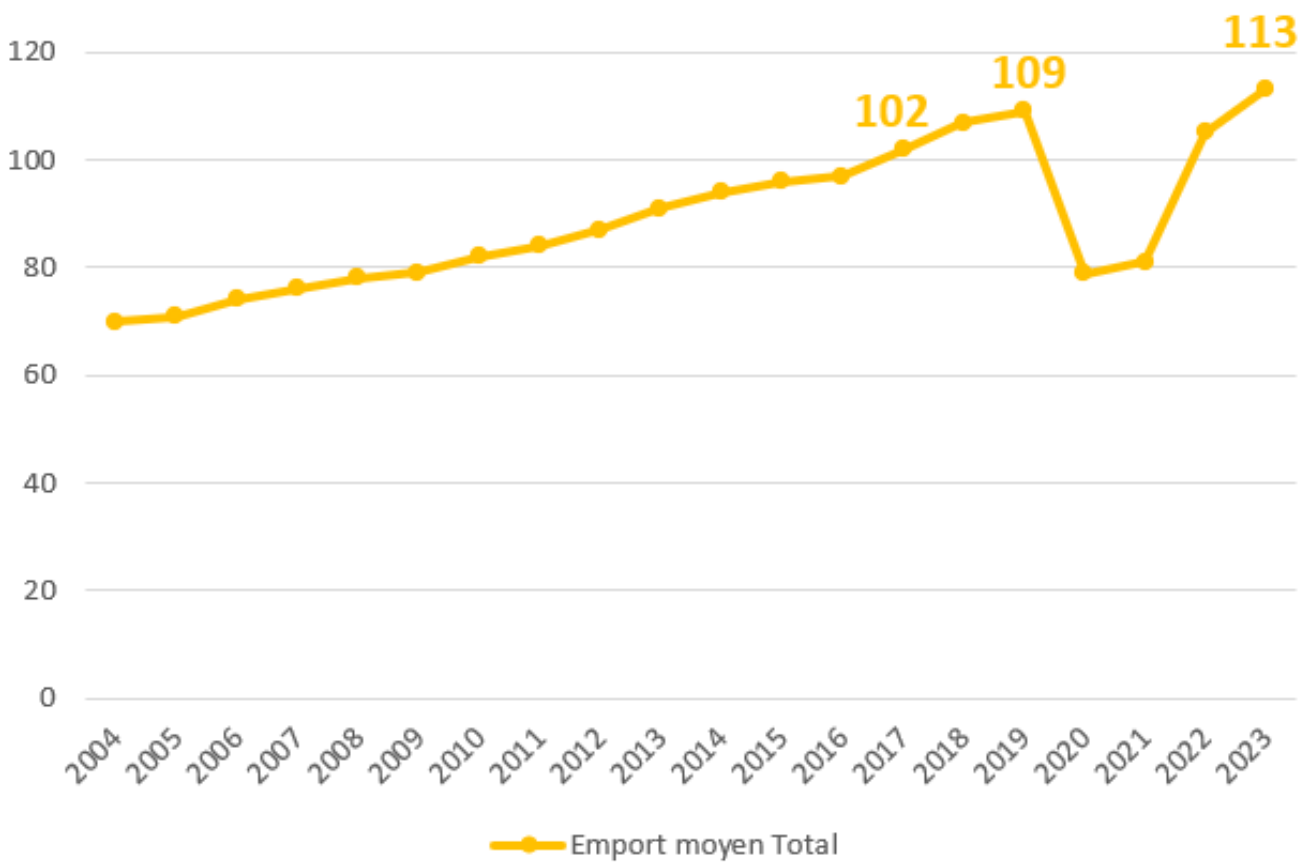
**% 2023/2022**  
**% 2023/2019**

## Évolution du trafic aérien commercial entre 2004 et 2023



Icon	2017	2023	% Change
	<b>197M</b>	<b>199M</b>	<b>+0.8%</b>
	<b>1.9M</b>	<b>1.8M</b>	<b>-8.8%</b>

## Évolution de l'export moyen entre 2004 et 2023





Résultats d'activité des aéroports français – 2023

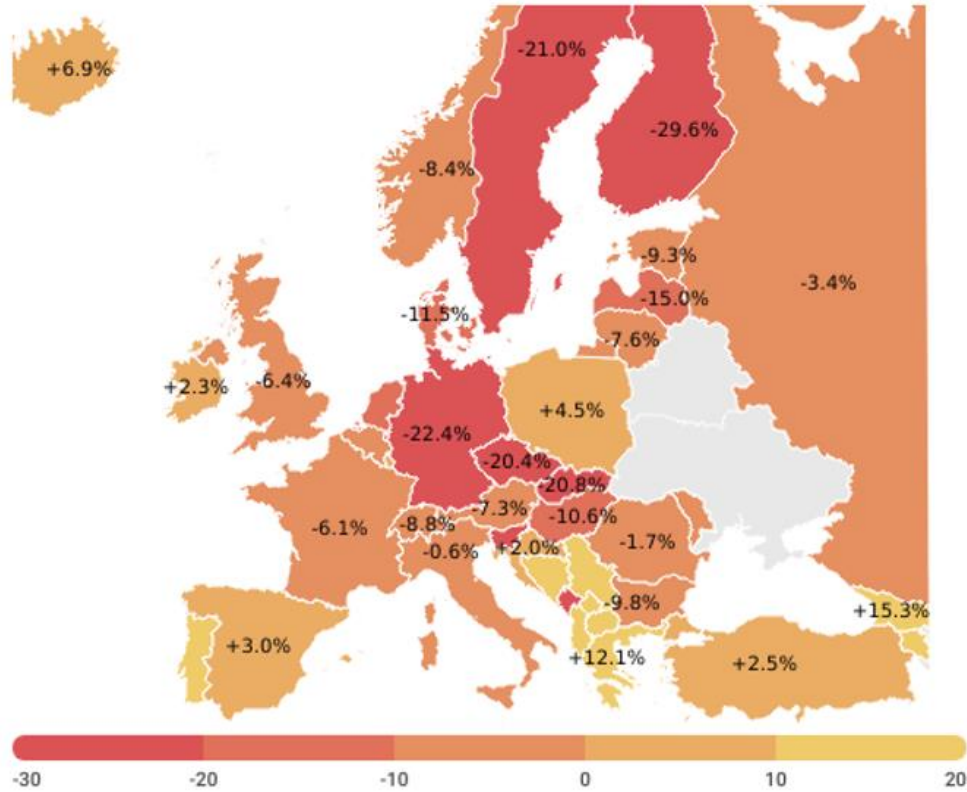
# >>> TRAFIC PASSAGERS COMMERCIAUX <<<



**Trafic passagers commerciaux**

	Passagers commerciaux				
	2019	2022	2023	% 2023/2022	% 2023/2019
Aéroports de Paris	108 003 056	86 661 302	99 715 483	+15.1%	-7.7%
Autres aéroports métropolitains	93 378 388	75 923 901	86 322 585	+13.7%	-7.6%
<b>Sous-total Aéroports métropolitains</b>	<b>201 381 444</b>	<b>162 585 203</b>	<b>186 038 068</b>	<b>+14.4%</b>	<b>-7.6%</b>
Aéroports d'Outre-mer	12 880 720	11 363 643	12 642 884	+11.3%	-1.8%
<b>Total</b>	<b>214 262 164</b>	<b>173 948 846</b>	<b>198 680 952</b>	<b>+14.2%</b>	<b>-7.3%</b>

Trafic passagers en Europe en 2023 par rapport à 2019



Trafic passagers	Comparaison avec	
	2022	2019
UE	+18.4%	-5.8%
UE+	+19.3%	-6.0%
Non UE+	+16.2%	-14.4%

## Classement par passagers des aéroports de France métropolitaine (>1M passagers)

Aéroports	Pax	% 2023/2022	% 2023/2019
1 Paris-Charles de Gaulle	67 421 316	+17,3%	-11,5%
2 Paris - Orly	32 294 167	+10,6%	+1,4%
3 Nice Côte d'Azur	14 189 965	+17,1%	-2,0%
4 Marseille Provence	10 800 254	+18,1%	+6,4%
5 Lyon-Saint Exupéry	9 989 867	+16,7%	-14,9%
6 Bâle - Mulhouse	8 087 088	+14,7%	-11,1%
7 Toulouse - Blagnac	7 804 980	+10,9%	-18,9%
8 Bordeaux	6 584 194	+15,4%	-14,5%
9 Nantes Atlantique	6 535 074	+12,7%	-9,6%
10 Paris - Beauvais	5 638 955	+22,2%	+41,6%
11 Lille - Lesquin	1 864 769	+5,2%	-14,8%
12 Montpellier Méditerranée	1 753 427	-0,4%	-9,4%
13 Ajaccio -Napoléon Bonaparte	1 610 740	-3,1%	-0,5%
14 Bastia - Poretta	1 500 305	+0,8%	-3,8%
15 Strasbourg	1 017 989	+9,4%	-21,8%

## Classement par passagers des aéroports de France métropolitaine (>100 000 passagers)

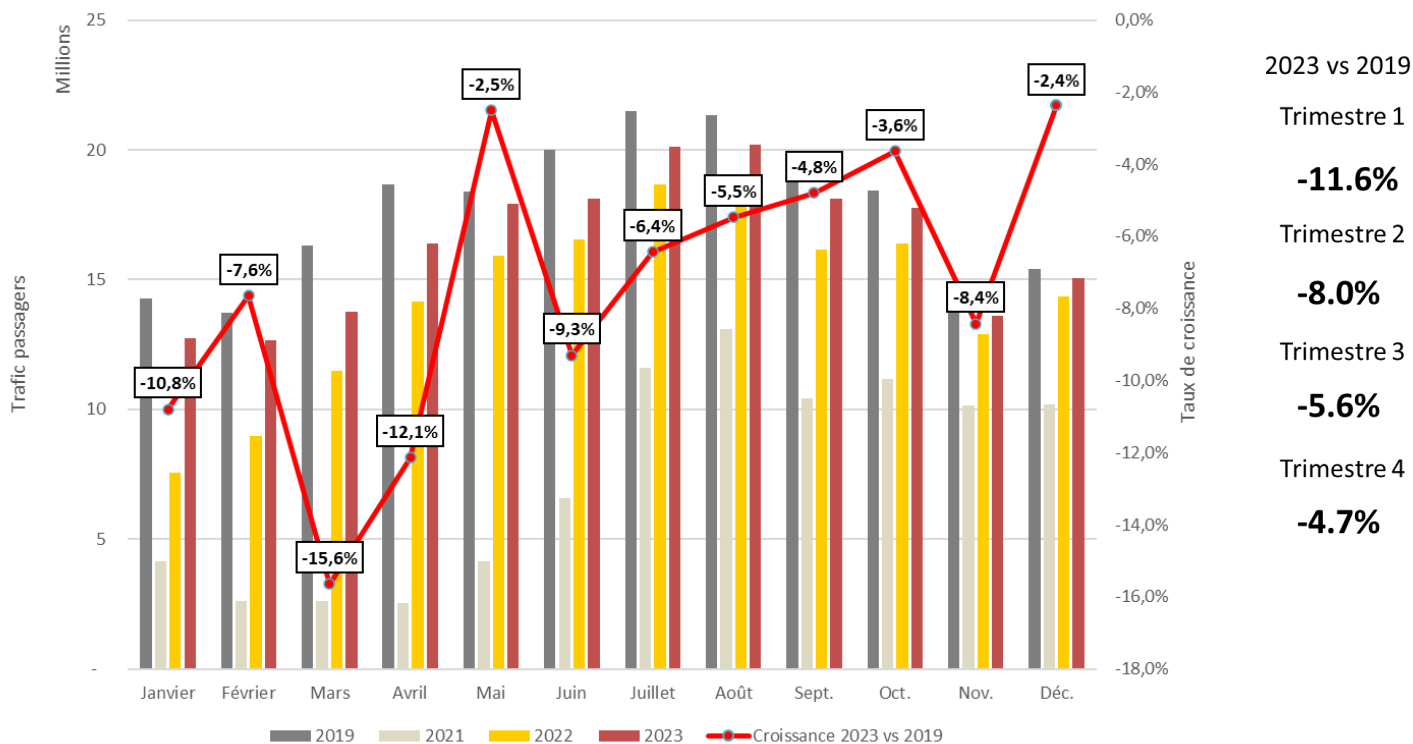
Aéroports	Pax	% 2023/2022	% 2023/2019
16 Biarritz-Pays Basque	969 988	+4,1%	-9,0%
17 Figari - Sud Corse	863 533	-4,8%	+15,3%
18 Brest Bretagne	810 796	+1,1%	-34,4%
19 Rennes - Saint-Jacques	594 954	-7,5%	-30,2%
20 Tarbes Lourdes Pyrénées	590 019	+46,3%	+26,5%
21 Perpignan - Rivesaltes Méditerranée	478 619	+15,1%	+6,8%
22 Calvi - Sainte-Catherine	362 541	+4,6%	+7,7%
23 Pau Pyrénées	345 603	-6,1%	-43,0%
24 Caen	329 632	+9,4%	+8,2%
25 Carcassonne Sud de France	322 767	+15,6%	-8,3%
26 Toulon Hyères	308 183	-28,0%	-39,2%
27 Béziers - Cap d'Agde Hérault Occitanie	273 284	+24,4%	+2,1%
28 Limoges	264 426	+36,7%	-12,1%
29 La Rochelle - Ile de Ré	253 068	+39,8%	+8,6%
30 Nîmes Grande Provence Méditerranée	252 288	+36,2%	+9,2%
31 Grenoble Alpes Isère	243 146	+27,2%	-21,1%
32 Bergerac Dordogne Périgord	239 635	+7,7%	-16,0%
33 Clermont-Ferrand - Auvergne	230 617	+22,3%	-46,5%
34 Tours - Val-de-Loire	206 861	+16,1%	+4,9%
35 Chambéry - Savoie Mont Blanc	163 221	+34,9%	-20,2%
36 Dole Jura	125 141	+24,6%	+12,6%
37 Metz-Nancy-Lorraine	102 309	+129,9%	-61,2%

# TRAFIC PASSAGERS COMMERCIAUX

## Classement par passagers des aéroports français (>100 000 passagers)

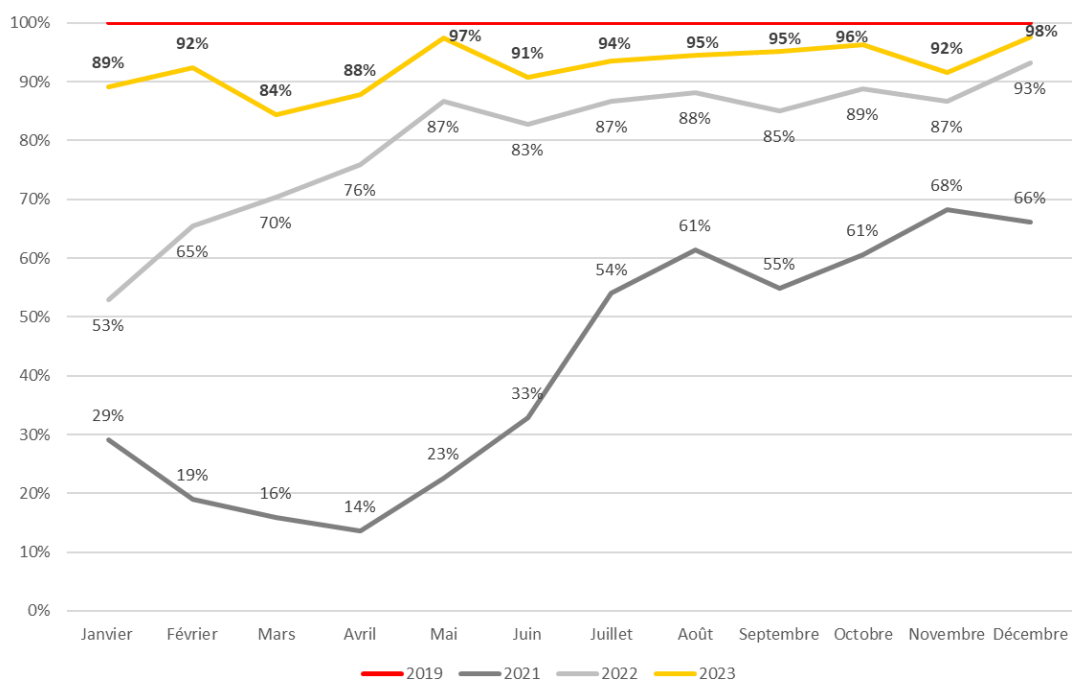
Classement métropole	METROPOLE	PAX	2023/2022	2023/2019	OUTRE-MER	PAX	2023/2022	2023/2019	Classement avec Outre-mer
1	Paris-Charles de Gaulle	67 421 316	17.3%	-11,5%					1
2	Paris - Orly	32 294 167	10.6%	1,4%					2
3	Nice Côte d'Azur	14 189 965	17.1%	-2,0%					3
4	Marseille Provence	10 800 254	18.1%	6,4%					4
5	Lyon-Saint Exupéry	9 989 867	16.7%	-14,9%					5
6	Bâle - Mulhouse	8 087 088	14.7%	-11,1%					6
7	Toulouse - Blagnac	7 804 980	10.9%	-18,9%					7
8	Bordeaux	6 584 194	15.4%	-14,5%					8
9	Nantes Atlantique	6 535 074	12.7%	-9,6%					9
10	Paris - Beauvais	5 638 955	22.2%	41,6%					10
					La Réunion Roland Garros	2 689 954	14.7%	8,1%	11
					Guadeloupe - Pôle Caraïbes	2 151 369	3.6%	-13,6%	12
11	Lille - Lesquin	1 864 769	5.2%	-14,8%					13
					Martinique - Aimé Césaire	1 859 392	6.1%	-9,3%	14
12	Montpellier Méditerranée	1 753 427	-0.4%	-9,4%					15
					Tahiti - Faa'a	1 708 098	21.5%	16,4%	16
13	Ajaccio -Napoléon Bonaparte	1 610 740	-3.1%	-0,5%					17
14	Bastia - Poretta	1 500 305	0.8%	-3,8%					18
15	Strasbourg	1 017 989	9.4%	-21,8%					19
16	Biarritz-Pays Basque	969 988	4.1%	-9,0%					20
17	Figari - Sud Corse	863 533	-4.8%	15,3%					21
18	Brest Bretagne	810 796	1.1%	-34,4%					22
19	Rennes - Saint-Jacques	594 954	-7.5%	-30,2%					23
20	Tarbes Lourdes Pyrénées	590 019	46.3%	26,5%					24
					Nouméa - La Tontouta	492 193	+53.7%	-13,0%	25
					Cayenne - Félix Eboué	481 961	-1.4%	-13,8%	26
21	Perpignan - Rivesaltes Méditerranée	478 619	15.1%	6,8%					27
					Mayotte - Marcel Henry	450 357	12.3%	16,1%	28
					Noumea Magenta	404 169	6.2%	-13,1%	29
					Bora Bora	384 564	19.8%	14,9%	30
22	Calvi - Sainte-Catherine	362 541	4.6%	7,7%					31
23	Pau Pyrénées	345 603	-6.1%	-43,0%					32
24	Caen	329 632	9.4%	8,2%					33
25	Carcassonne Sud de France	322 767	15.6%	-8,3%					34
26	Toulon Hyères	308 183	-28.0%	-39,2%					35
					Raiatea	304 282	19.8%	16,7%	36
27	Béziers - Cap d'Agde Hérault Occitanie	273 284	24.4%	2,1%					37
28	Limoges	264 426	36.7%	-12,1%					38
29	La Rochelle - Ile de Ré	253 068	39.8%	8,6%					39
30	Nîmes Grande Provence Méditerranée	252 288	36.2%	9,2%					40
31	Grenoble Alpes Isère	243 146	27.2%	-21,1%					41
32	Bergerac Dordogne Périgord	239 635	7.7%	-16,0%					42
33	Clermont-Ferrand - Auvergne	230 617	22.3%	-46,5%					43
34	Tours - Val-de-Loire	206 861	16.1%	4,9%					44
					Saint Martin Grand Case	203 908	5.2%	-1,1%	45
					Saint-Barthélemy - Rémy de Haenen	203 841	-6.9%	10,5%	46
35	Chambéry - Savoie Mont Blanc	163 221	34.9%	-20,2%					47
					Lifou	155 263	-3.5%	-17,0%	48
					Huahine	155 164	5.2%	0.7%	49
					Rangiroa	133 564	18.6%	36,3%	50
36	Dole Jura	125 141	24.6%	12,6%					51
37	Metz-Nancy-Lorraine	102 309	129.9%	-61,2%					52

## Évolution mensuelle du trafic passagers



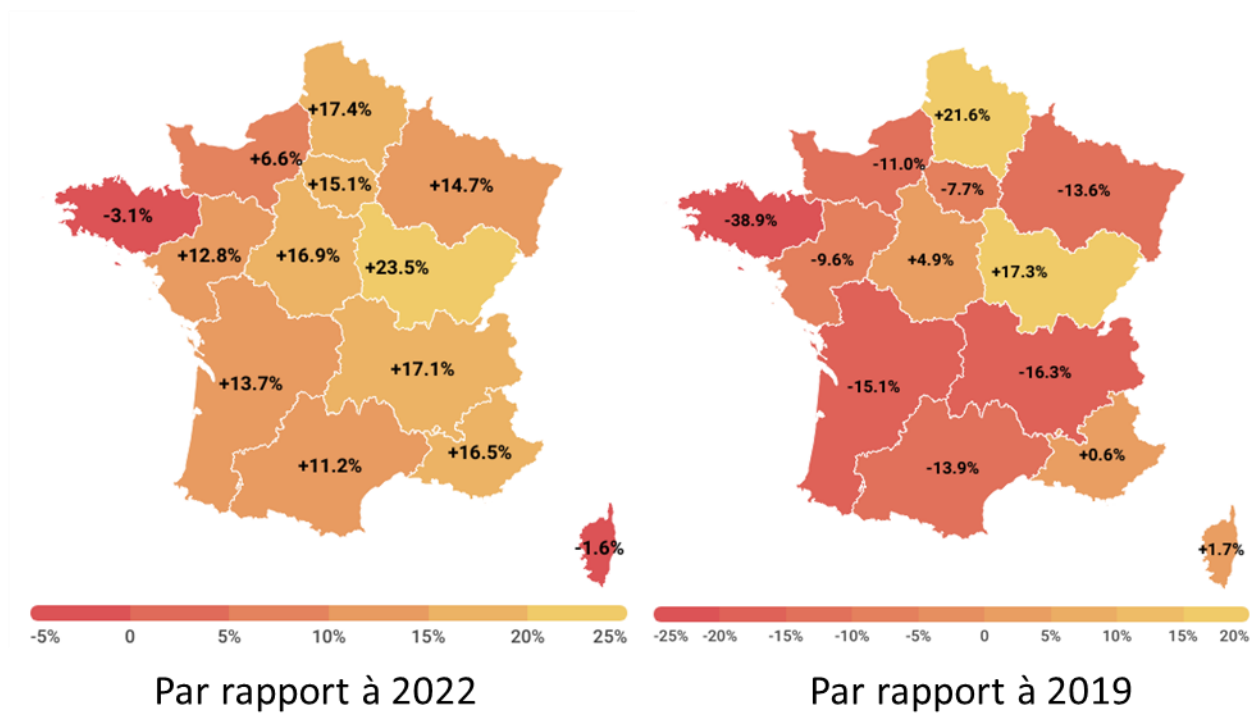
Source : Enquête mensuelle UAF, aéroports avec plus de 100 000 pax

## Comparaison du trafic passagers par rapport à 2019

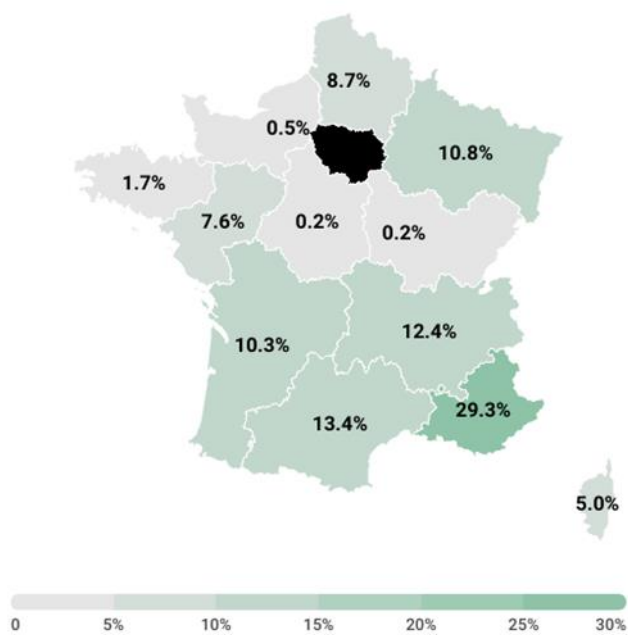


# Trafic passagers métropolitains par régions en 2023

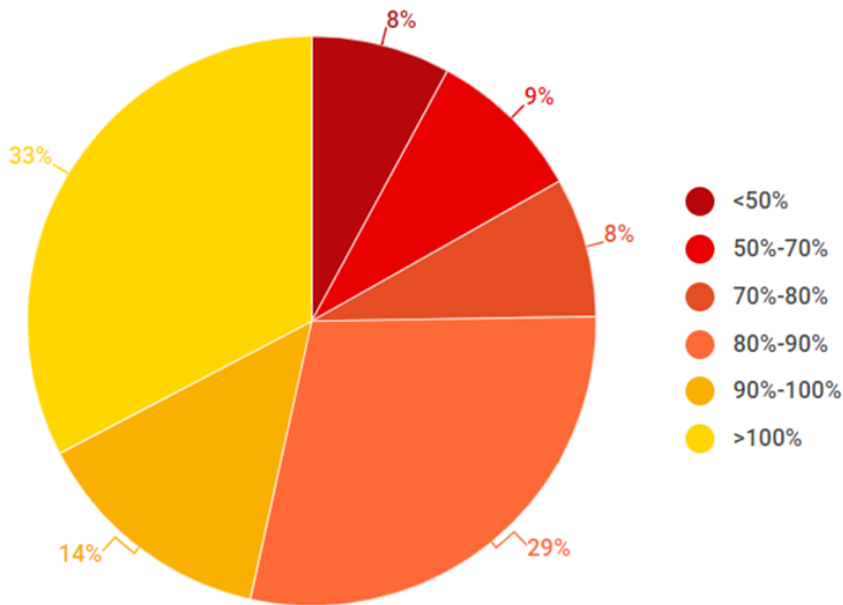
## Croissance du trafic passagers



## Répartition du trafic passagers (hors Ile-de-France)



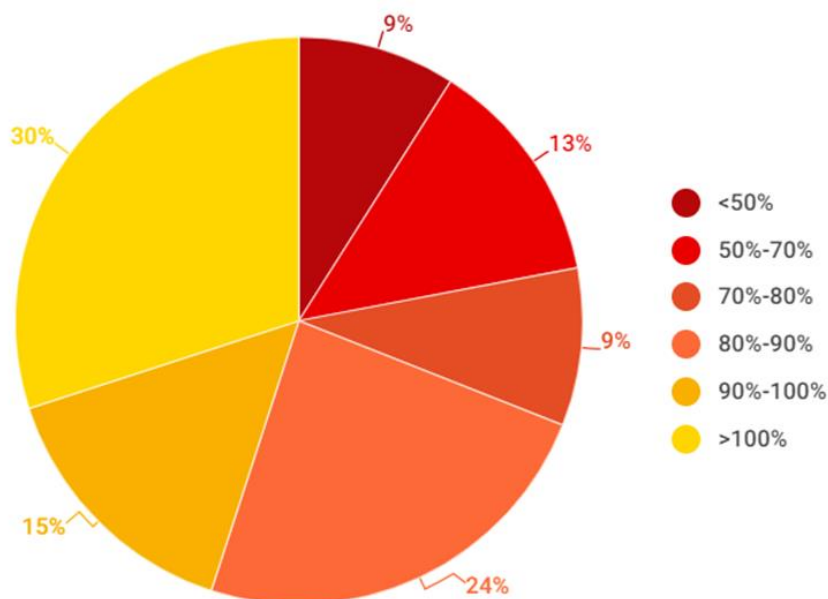
## Niveau de reprise dans les aéroports français en 2023



**74% des aéroports français ont retrouvé en 2023 plus de 80% de leur niveau de trafic de 2019**

Échantillon : 66 aéroports, avec plus de 50 000 passagers en 2019

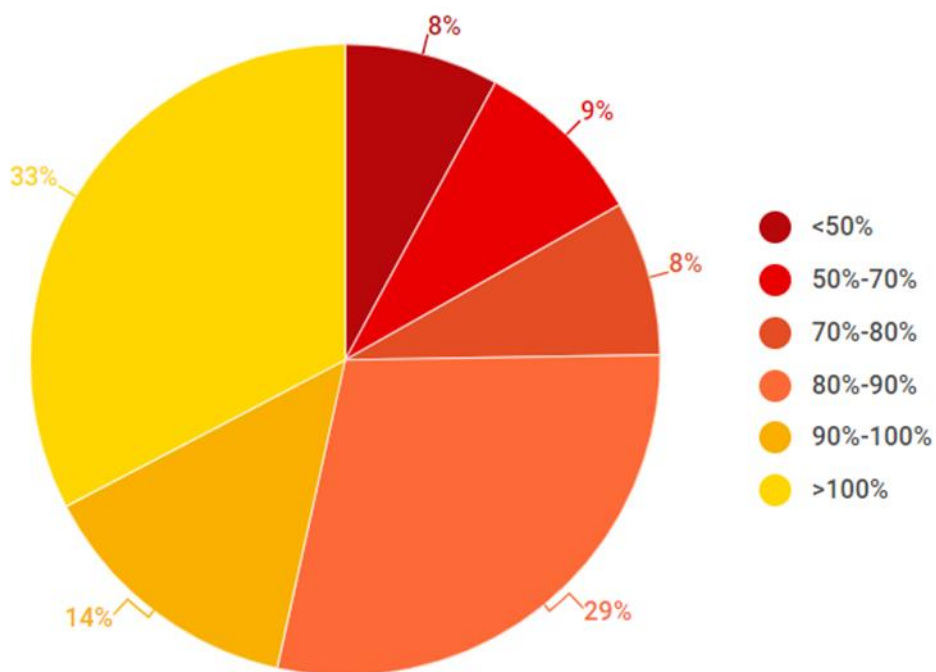
## Niveau de reprise dans les aéroports métropolitains en 2023



**70% des aéroports métropolitains ont retrouvé en 2023 plus de 80% de leur niveau de trafic de 2019**

Échantillon : 46 aéroports métropolitains, avec plus de 50 000 passagers en 2019

## Niveau de reprise dans les aéroports d'Outre-mer en 2023



**85% des aéroports d'Outre-mer ont retrouvé en 2023 plus de 80% de leur niveau de trafic de 2019**

Échantillon : 20 aéroports d'Outre-mer, avec plus de 50 000 passagers en 2019



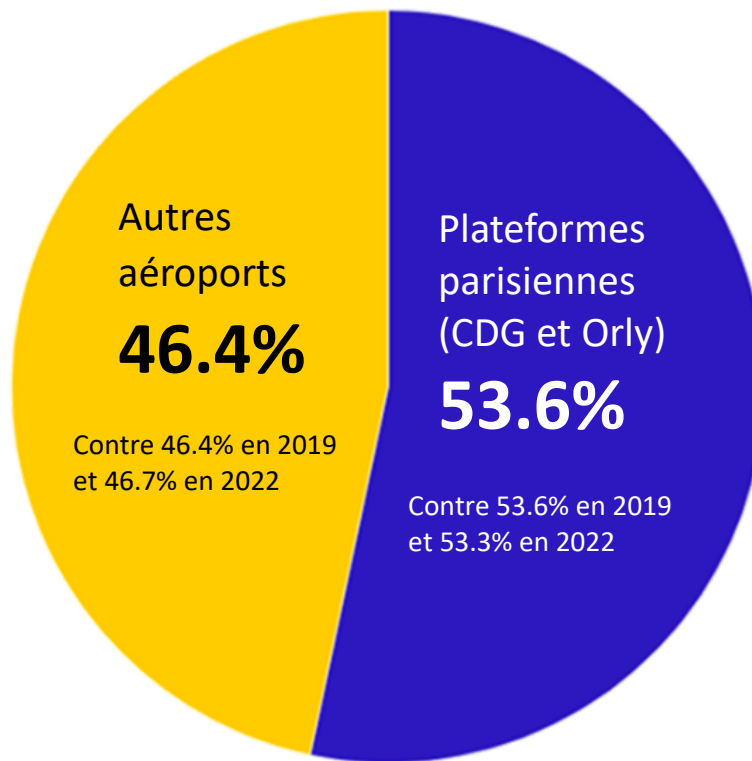


Résultats d'activité des aéroports français – 2023

**>>> RÉPARTITION DU TRAFIC PAR CATÉGORIES D'AÉROPORT**

**France métropolitaine <<<**

**Part des plateformes parisiennes dans le trafic passagers métropolitain**



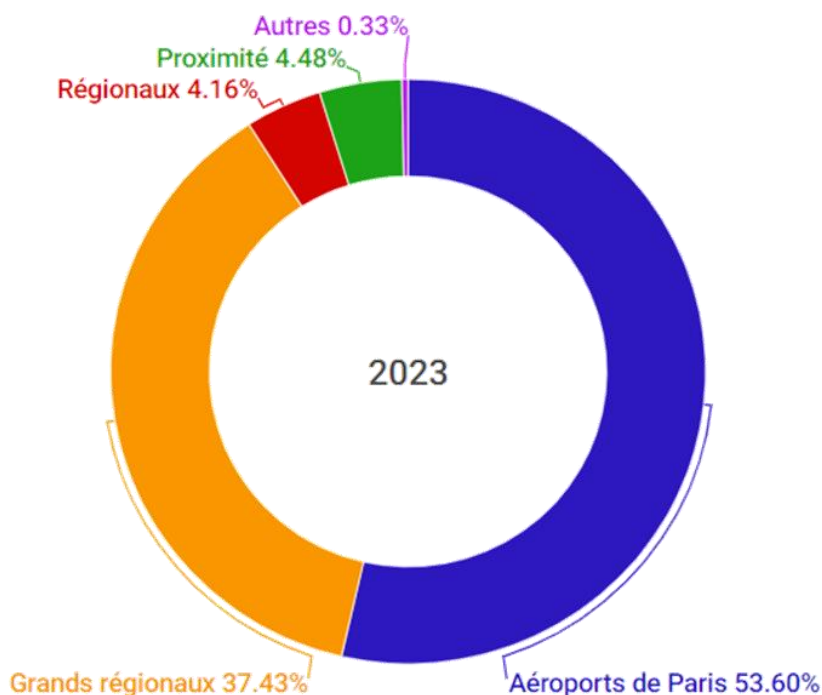
## Croissance du trafic métropolitain par catégories d'aéroports

Catégories d'aéroports	Pax 2023	% 2023/2022	% 2023/2019
<b>Aéroports de Paris</b> <i>Plateformes parisiennes</i>	99 715 483	+15.1%	-7.7%
<b>Grands aéroports régionaux</b> <i>&gt;5M pax</i>	63 991 422	+15.5%	-8.6%
<b>Aéroports régionaux</b> <i>1M &lt; 5M pax</i>	15 166 969	+8.6%	+1.9%
<b>Aéroports de proximité</b> <i>100 000 &lt; 1M pax</i>	6 549 847	+7.5%	-17.1%

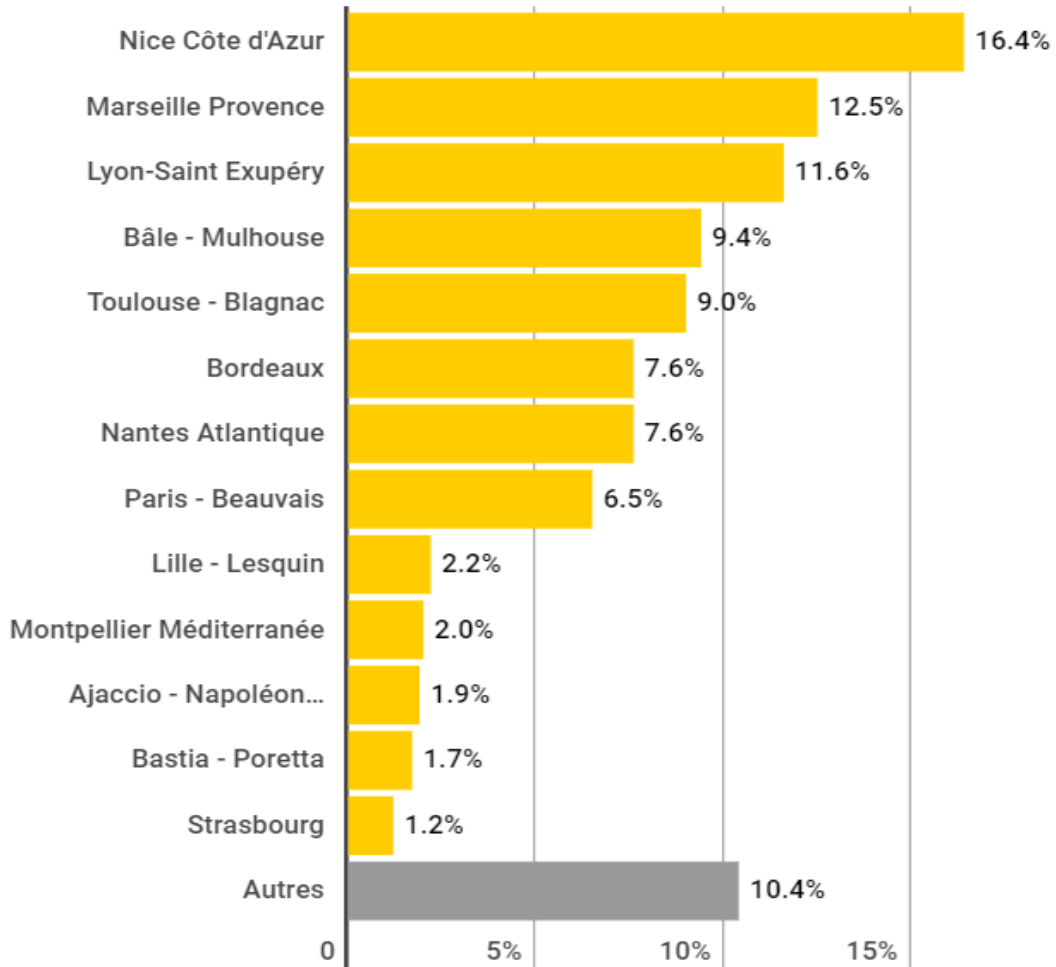
Dans le tableau ci-dessus, les aéroports sont classés en fonction de leur niveau de trafic de 2019 afin de pouvoir réaliser des comparaisons avec les années précédentes. (Les aéroports de Paris-Beauvais, Biarritz-Pays Basque et Brest Bretagne y sont ainsi comptabilisés dans la catégorie aéroports régionaux).

Pour les autres représentations graphiques, les aéroports sont classés selon leur niveau de trafic de 2023.

## Répartition du trafic passagers par catégories d'aéroports en France métropolitaine



## Répartition du trafic métropolitain (hors plateformes parisiennes)





Résultats d'activité des aéroports français – 2023

>>> **TRAFIC LOW COST France métropolitaine** <<<

## Évolution du trafic low cost en France métropolitaine

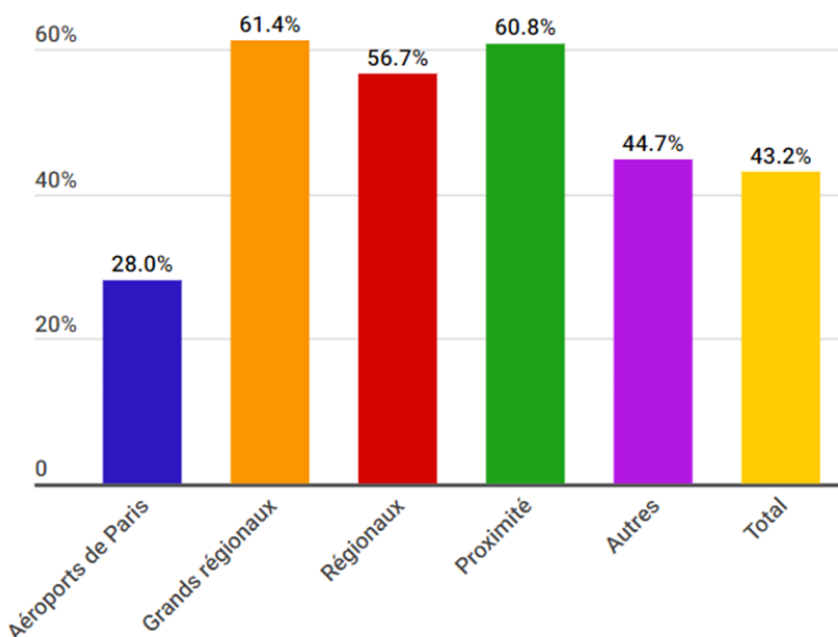
	Pax 2019	Pax 2022	Pax 2023	%2023/2022	%2023/2019
Trafic low cost	70 666 910	69 528 067	80 391 248	+15.6%	+13.8%
Trafic traditionnel	130 714 534	93 057 136	105 646 820	+13.5%	-19.2%
Trafic total	201 381 444	162 585 203	186 038 068	+14.4%	-7.6%



Le **trafic low cost** représente  
**43,2%**  
 du trafic en France métropolitaine  
 (contre 35,1% en 2019)



## Part du low cost dans les différentes catégories d'aéroports en France métropolitaine



**521 519**

mouvements low cost en 2023

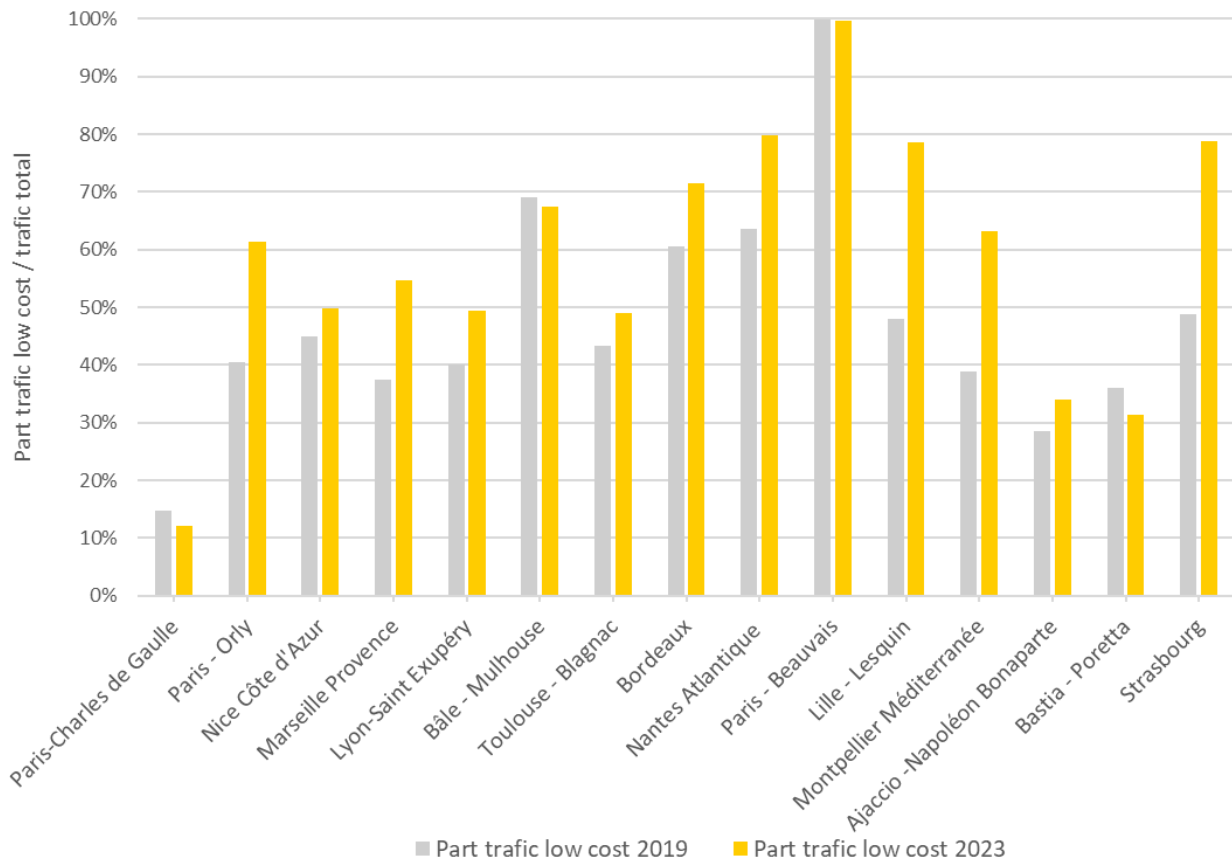
Soit

**30%**

du nombre total de mouvements  
 commerciaux passagers



## Évolution de la part du trafic low cost dans les 15 premiers aéroports métropolitains



## Évolution du trafic low cost dans les principaux aéroports métropolitains

Aéroports	Pax 2019	Pax 2022	Pax 2023	%2023/2022	%2023/2019
Paris-Charles de Gaulle	11 230 417	7 174 969	8 127 808	+13,3%	-27,6%
Paris - Orly	12 867 361	16 717 522	19 809 814	+18,5%	+54,0%
Nice Côte d'Azur	6 498 533	5 870 089	7 074 038	+20,5%	+8,9%
Marseille Provence	3 811 840	4 821 451	5 895 924	+22,3%	+54,7%
Lyon-Saint Exupéry	4 717 390	3 911 291	4 926 624	+26,0%	+4,4%
Bâle - Mulhouse	6 287 571	5 006 907	5 451 640	+8,9%	-13,3%
Toulouse - Blagnac	4 175 617	3 457 989	3 829 101	+10,7%	-8,3%
Bordeaux	4 665 146	4 095 735	4 712 414	+15,1%	+1,0%
Nantes Atlantique	4 602 471	4 618 997	5 210 609	+12,8%	+13,2%
Paris - Beauvais	3 979 911	4 588 696	5 623 326	+22,5%	+41,3%
<b>Total général métropole</b>	<b>70 666 910</b>	<b>69 528 067</b>	<b>80 391 248</b>	<b>+15,6%</b>	<b>+13,8%</b>

## Aéroports dont le trafic low cost représente plus de 70% du trafic total

Aéroports	Trafic 2023	Trafic low cost 2023	Part du trafic low cost
Carcassonne Sud de France	322 395	322 767	99,9%
Paris - Beauvais	5 623 326	5 638 955	99,7%
Béziers - Cap d'Agde Hérault Occitanie	272 245	273 284	99,6%
Tours - Val-de-Loire	202 977	206 861	98,1%
Limoges	250 007	264 426	94,5%
Poitiers-Biard	88 389	93 497	94,5%
Dole Jura	117 071	125 141	93,6%
Toulon Hyères	285 211	308 183	92,5%
Perpignan - Rivesaltes Méditerranée	441 741	478 619	92,3%
Vatry	59 523	67 195	88,6%
La Rochelle - Ile de Ré	216 638	253 068	85,6%
Tarbes Lourdes Pyrénées	503 010	590 019	85,3%
Nantes Atlantique	5 210 609	6 535 074	79,7%
Strasbourg	803 074	1 017 989	78,9%
Lille - Lesquin	1 464 758	1 864 769	78,5%
Bergerac Dordogne Périgord	185 636	239 635	77,5%
Bordeaux	4 712 414	6 584 194	71,6%



## TRAFIC LOW COST (FRANCE METROPOLITAINE)

AÉROPORTS	TRAFIC LOW COST					VARIATION	
	2019	2020	2021	2022	2023	23/22	23/19
Ajaccio -Napoléon Bonaparte	460 191	37 187	591 588	620 178	547 927	-11,7%	19,1%
Bâle - Mulhouse	6 287 571	1 847 844	2 543 570	5 006 907	5 451 640	8,9%	-13,3%
Bastia - Poretta	560 611	249 710	441 631	519 766	469 961	-9,6%	-16,2%
Bergerac Dordogne Périgord	281 515	54 115	65 146	203 050	185 636	-8,6%	-34,1%
Béziers - Cap d'Agde Hérault Occitanie	266 190	55 242	93 573	218 923	272 245	24,4%	2,3%
Biarritz-Pays Basque	437 285	114 748	403 929	623 000	605 303	-2,8%	38,4%
Bordeaux	4 665 146	1 398 601	2 045 102	4 095 735	4 712 414	15,1%	1,0%
Brest Bretagne	464 371	167 580	379 341	367 058	344 667	-6,1%	-25,8%
Brive Vallée de la Dordogne	39 656	7 859	18 386	61 104	66 141	8,2%	66,8%
Calvi - Sainte-Catherine	33 590	7 388	58 266	56 110	69 486	23,8%	106,9%
Carcassonne Sud de France	351 210	75 202	86 517	278 632	322 395	15,7%	-8,2%
Castres - Mazamet	146	0	0	0	0	///	-100,0%
Clermont-Ferrand - Auvergne	80 449	20 294	6 097	39 381	70 900	80,0%	-11,9%
Deauville - Normandie	0	2 227	6 120	25 914	29 004	11,9%	///
Dinard - Pleurtuit - Saint-Malo	94 296	17 574	0	0	0	///	-100,0%
Dole Jura	104 458	35 540	53 384	94 831	117 071	23,5%	12,1%
Figari - Sud Corse	342 108	215 786	430 262	487 245	441 961	-9,3%	29,2%
Grenoble Alpes Isère	134 013	118 929	5 398	114 717	128 537	12,0%	-4,1%
La Rochelle - Ile de Ré	186 995	23 649	50 809	167 361	216 638	29,4%	15,9%
Lille - Lesquin	1 050 466	448 397	913 756	1 214 392	1 464 758	20,6%	39,4%
Limoges	261 324	53 261	52 192	174 693	250 007	43,1%	-4,3%
Lorient - Bretagne Sud	2 211	0	0	0	0	///	-100,0%
Lyon-Saint Exupéry	4 717 390	1 455 859	2 024 152	3 911 291	4 926 624	26,0%	4,4%
Marseille Provence	3 811 840	1 205 794	2 194 946	4 821 451	5 895 924	22,3%	54,7%
Montpellier Méditerranée	751 319	379 413	609 052	1 213 359	1 106 650	-8,8%	47,3%
Nantes Atlantique	4 602 471	1 621 091	2 628 831	4 618 997	5 210 609	12,8%	13,2%
Nice Côte d'Azur	6 498 533	1 859 605	2 865 639	5 870 089	7 074 038	20,5%	8,9%
Nîmes Grande Provence Méditerranée	227 854	55 815	66 397	182 066	128 593	-29,4%	-43,6%
Paris - Beauvais	3 979 911	1 244 391	2 057 893	4 588 696	5 623 326	22,5%	41,3%
Pau Pyrénées	14 613	0	0	98 957	122 034	23,3%	735,1%
Perpignan - Rivesaltes Méditerranée	150 178	35 753	89 962	366 254	441 741	20,6%	194,1%
Poitiers-Biard	66 066	13 212	13 804	74 228	88 389	19,1%	33,8%
Rennes - Saint-Jacques	302 645	105 881	198 518	398 672	354 534	-11,1%	17,1%
Rodez - Aveyron	35 343	2 467	8 678	34 844	31 577	-9,4%	-10,7%
Strasbourg	635 379	325 510	459 299	690 101	803 074	16,4%	26,4%
Tarbes Lourdes Pyrénées	156 538	30 966	55 366	301 967	503 010	66,6%	221,3%
Toulon Hyères	92 957	25 287	289 385	405 896	285 211	-29,7%	206,8%
Toulouse - Blagnac	4 175 617	1 305 276	1 687 911	3 457 989	3 829 101	10,7%	-8,3%
Tours - Val-de-Loire	189 067	47 058	61 390	175 617	202 977	15,6%	7,4%
Vatry	57 609	31 572	41 127	56 385	59 523	5,6%	3,3%
Paris - Orly	12 867 361	4 230 612	7 588 383	16 717 522	19 809 814	18,5%	54,0%
Paris-Charles de Gaulle	11 230 417	2 318 578	2 351 500	7 174 689	8 127 808	13,3%	-27,6%
<b>Total PROVINCE</b>	<b>46 569 132</b>	<b>14 696 083</b>	<b>23 597 417</b>	<b>45 635 856</b>	<b>52 453 626</b>	<b>14,9%</b>	<b>12,6%</b>
<b>Total PARIS</b>	<b>24 097 778</b>	<b>6 549 190</b>	<b>9 939 883</b>	<b>23 892 211</b>	<b>27 937 622</b>	<b>16,9%</b>	<b>15,9%</b>
<b>Total général</b>	<b>70 666 910</b>	<b>21 245 273</b>	<b>33 537 300</b>	<b>69 528 067</b>	<b>80 391 248</b>	<b>15,6%</b>	<b>13,8%</b>



Résultats d'activité des aéroports français – 2023

>>> **TRAFIC INTERNATIONAL**

**France métropolitaine** <<<

## Évolution du trafic métropolitain

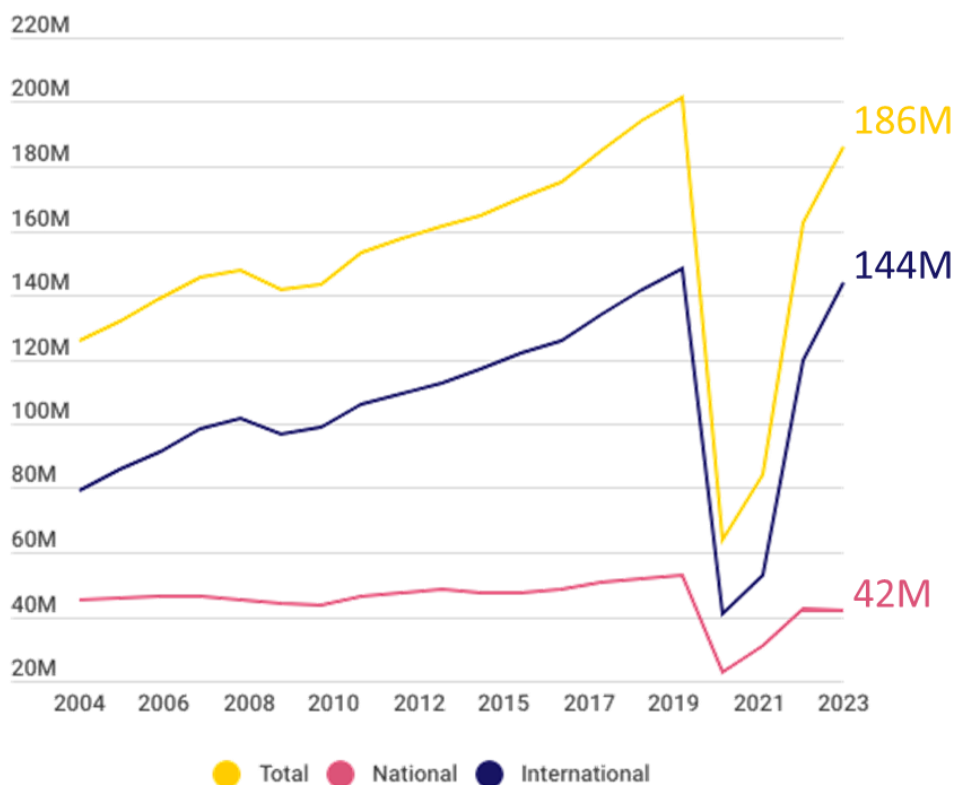
	2019	2022	2023	%2023/2022	%2023/2019
<b>Pax International</b>	148 134 740	119 758 717	143 972 250	+20.2%	-2.8%
<b>Pax national</b>	52 890 700	42 616 768	41 876 021	-1.7%	-20.8%
<b>Pax total</b>	<b>201 381 444</b>	<b>162 585 203</b>	<b>186 038 068</b>	<b>+14.4%</b>	<b>-7.6%</b>

>>> Le trafic international représente **77%** du trafic de la France métropolitaine en 2023 (contre 74% en 2019 et en 2022)

>>> Le trafic international est responsable de **103%** de la croissance de 2023 (contre 88% en 2019)



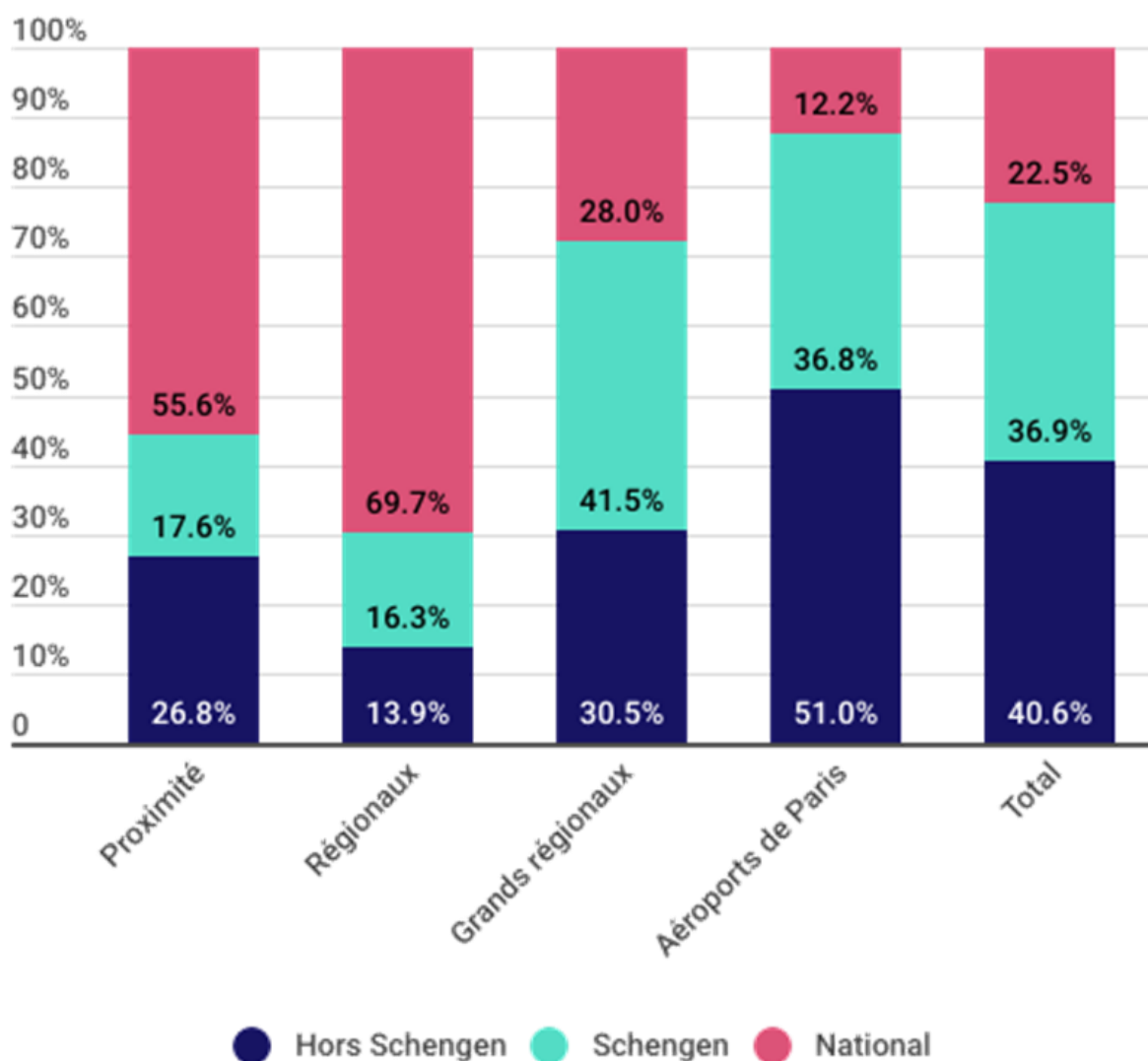
## Évolution des différents types de trafic entre 2004 et 2023



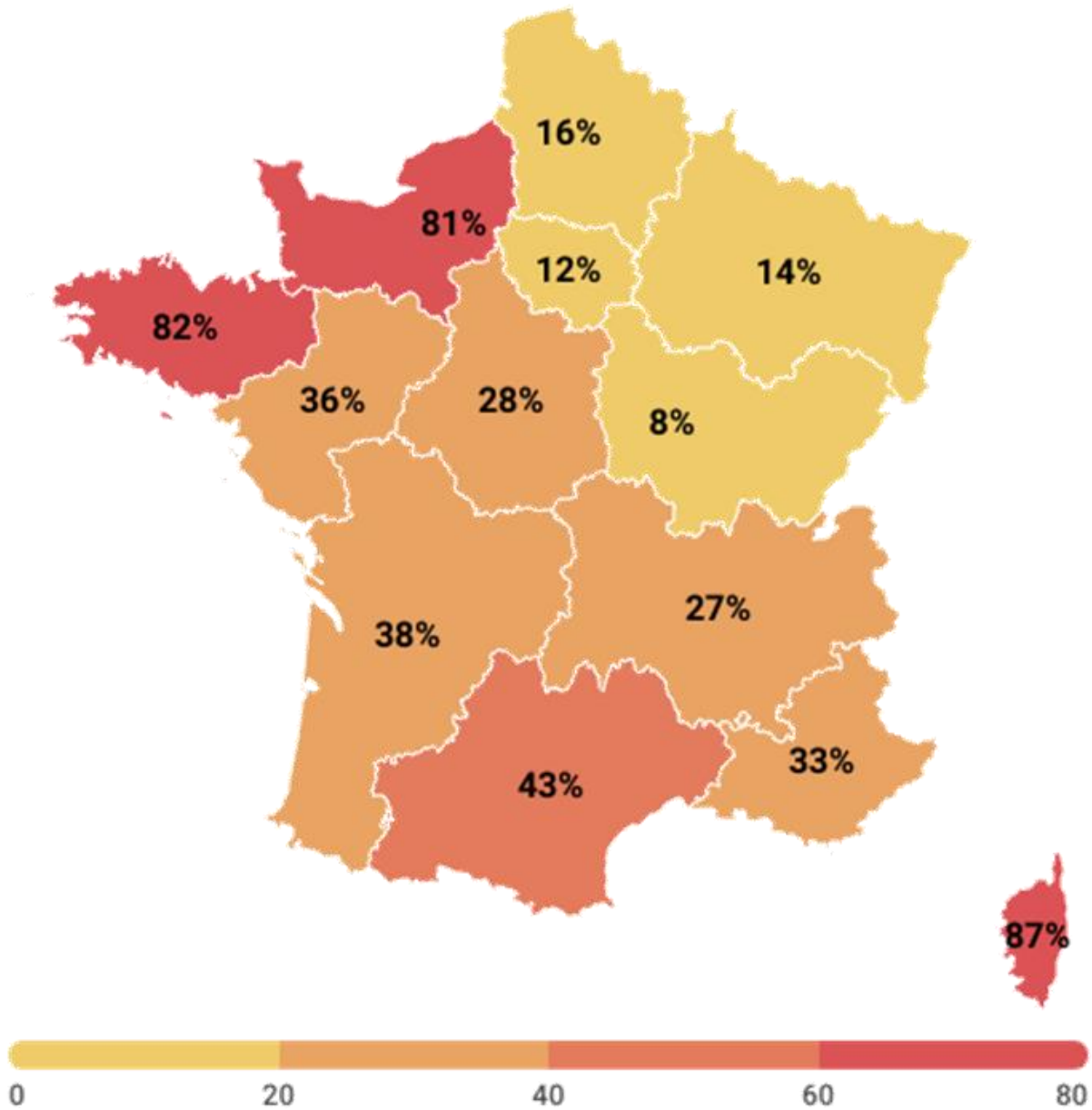
### Variation trafic

2023/2022	2023/2019
+14.4%	-7.6%
+20.2%	-2.8%
-1.7%	-20.8%

## Répartition du trafic Schengen et hors Schengen par catégories d'aéroports



Part du trafic national en région



**23%**

du trafic de la France métropolitaine est **domestique**  
(contre 26% en 2019)





Résultats d'activité des aéroports français – 2023

## >>> AÉROPORTS D'OUTRE-MER <<<

## Classement par passagers des aéroports d'Outre-mer

Aéroports	Passagers	% 2023/2022	% 2023/2019
La Réunion Roland Garros	2 689 954	14.7%	8,1%
Guadeloupe - Pôle Caraïbes	2 151 369	3.6%	-13,6%
Martinique - Aimé Césaire	1 859 392	6.1%	-9,3%
Tahiti - Faa'a	1 708 098	21.5%	16,4%
Nouméa - La Tontouta	492 193	-13,0%	53,7%
Cayenne - Félix Eboué	481 961	-1.4%	-13,8%
Mayotte - Marcel Henry	450 357	12.3%	16,1%
Noumea Magenta	404 169	6.2%	-13,1%
Bora Bora	384 564	19.8%	14,9%
Raiatea	304 282	19.8%	16,7%
Saint Martin Grand Case	203 908	5.2%	-1,1%
Saint-Barthélemy - Rémy de Haenen	203 841	-6.9%	10,5%
Lifou	155 263	-3.5%	-17,0%
Huahine	155 164	5.2%	2,9%
Rangiroa	133 564	18.6%	36,3%



**12.6M pax**

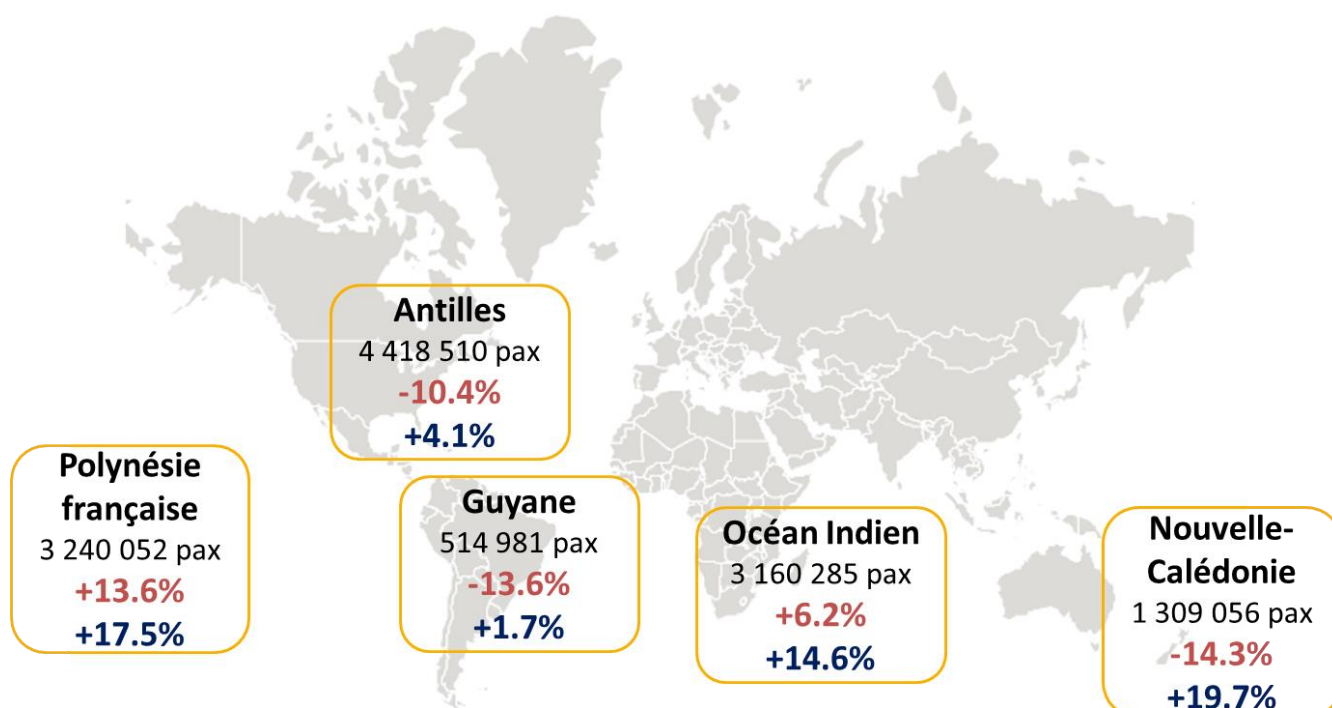


Contre **11.4M** en 2022 (+**11.3%**)  
Contre **12.9M** en 2019 (-**1.8%**)

## Trafic passagers des aéroports d'Outre-mer

% 2023/2019

% 2023/2022







Résultats d'activité des aéroports français – 2023

# >>> MOUVEMENTS COMMERCIAUX <<<

**Mouvements commerciaux**

	Mouvements commerciaux				
	2019	2022	2023	% 2023/2022	% 2023/2019
Aéroports de Paris	771 180	662 591	712 531	+7.6%	-7.6%
Autres aéroports métropolitains	983 631	793 720	835 321	+5.2%	-15.1%
<b>Sous-total Aéroports métropolitains</b>	<b>1 754 811</b>	<b>1 456 311</b>	<b>1 547 852</b>	<b>+6.3%</b>	<b>-11.8%</b>
Aéroports d'Outre-Mer	213 367	199 566	206 310	<b>+3.4%</b>	-3.3%
<b>Total</b>	<b>1 968 178</b>	<b>1 655 877</b>	<b>1 754 162</b>	<b>+5.9%</b>	<b>-10.9%</b>



Résultats d'activité des aéroports français – 2023

## >>> AUTRES TYPES DE MOUVEMENTS <<<

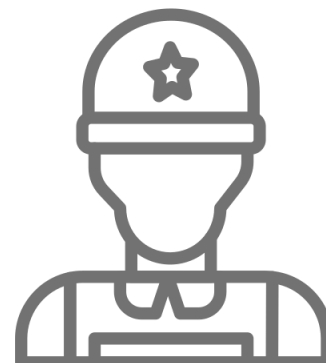
## Mouvements d'intérêt général



>>> **41 791**

mouvements  
englobant les vols sanitaires,  
les vols humanitaires et la  
sécurité civile

>>> 88 aéroports  
ont répondu à cette  
question



>>> **116 506**

mouvements  
militaires

>>> 124 aéroports  
ont répondu à cette  
question



Résultats d'activité des aéroports français – 2023

>>> **FRET AVIONNÉ** <<<

## Fret avionné (en tonnes)

## FRET AVIONNÉ

	2019	2022	2023	%2023/2022	%2023/2019
<b>Aéroports de Paris</b>	2 015 785	1 924 194	1 882 123	-2.2%	-6.6%
<b>Autres aéroports métropolitains</b>	331 652	318 029	298 835	-6.0%	-9.9%
<b>Sous-total Aéroports métropolitains</b>	<b>2 347 437</b>	<b>2 242 223</b>	<b>2 180 958</b>	<b>-2.7%</b>	<b>-7.1%</b>
<b>Aéroports d'Outre-Mer</b>	92 575	73 574	63 145	-14.2%	-31.8%
<b>Total</b>	<b>2 440 012</b>	<b>2 315 797</b>	<b>2 244 103</b>	<b>-3.1%</b>	<b>-8.0%</b>

## Mouvements fret

	2019	2022	2023	%2023/2022	%2023/2019
<b>Aéroports de Paris</b>	29 451	43 090	40 286	-6.5%	+36.8%
<b>Autres aéroports métropolitains</b>	26 449	25 206	22 196	-11.9%	-16.1%
<b>Total Aéroports métropolitains</b>	<b>55 900</b>	<b>68 296</b>	<b>62 482</b>	<b>-8.5%</b>	<b>+11.8%</b>

## Évolution du trafic fret des principaux aéroports

Aéroports	2019	2022	2023	%2023/2022	%2023/2019
Paris-Charles de Gaulle	1 927 176	1 847 660	1 814 953	-1.8%	-5.8%
Paris - Orly	88 609	76 534	67 170	-12.2%	-24.2%
Bâle - Mulhouse	61 545	66 774	61 866	-7.4%	+0.5%
Marseille Provence	59 694	53 716	55 134	+2.6%	-7.6%
Lyon-Saint Exupéry	57 278	52 980	49 713	-6.2%	-13.2%
Toulouse - Blagnac	66 299	44 297	29 378	-33.7%	-55.7%
La Réunion Roland Garros	29 105	27 643	27 966	+1.2%	-3.9%
Saint-Nazaire - Montoir	18 229	18 374	21 575	+17.4%	+18.4%
Nantes Atlantique	8 789	11 929	11 336	-5.0%	+29.0%
Nice Côte d'Azur	12 722	8 292	10 963	+32.2%	-13.8%
Bordeaux	11 233	10 528	10 924	+3.8%	-2.8%
Tahiti - Faa'a	12 618	10 870	10 630	-2.2%	-15.8%
Rennes - Saint-Jacques	8 290	9 547	9 842	+3.1%	+18.7%
Vatry	2 869	17 950	9 005	-49.8%	+213.9%
Martinique - Aimé Césaire	10 433	11 040	8 583	-22.3%	-17.7%



Résultats d'activité des aéroports français – 2023

>>> **LA POSTE** <<<



## Fret postal (en tonnes)

	2019	2022	2023	%2023/2022	%2023/2019	% trafic total
<b>Aéroports de Paris</b>	185025	84 518	62 341	-26.2%	-66.3%	+79.9%
<b>Autres aéroports métropolitains</b>	12 207	9 846	4 817	-51.1%	-60.5%	+6.2%
<b>Sous total aéroports métropolitains</b>	<b>197 232</b>	<b>94 364</b>	<b>67 158</b>	<b>-28.8%</b>	<b>-65.9%</b>	<b>+86.1%</b>
<b>Aéroports d'Outre-Mer</b>	21 323	10 563	10 819	+2.4%	-49.3%	+13.9%
<b>Total</b>	<b>218 555</b>	<b>104 927</b>	<b>77 977</b>	<b>-25.7%</b>	<b>-64.3%</b>	<b>-</b>

## Mouvements postaux

	2019	2022	2023	%2023/2022	%2023/2019
<b>Aéroports de Paris</b>	796	62	41	-33.9%	-94.8%
<b>Autres aéroports métropolitains</b>	5 092	3 351	3 270	-2.4%	-35.8%
<b>Total Aéroports métropolitains</b>	<b>5 888</b>	<b>3 413</b>	<b>3 311</b>	<b>-3.0%</b>	<b>-43.8%</b>

# >>> RÉSULTATS D'ACTIVITÉ DES AÉROPORTS FRANÇAIS 2023 <<<

>>> TABLEAUX <<<

# >>> Résultats d'activité des aéroports français 2023 <<<

## **A Résultats d'activité des aéroports métropolitains en 2023**

A-I	Trafic de passagers	p. 45
A-II	Trafic de fret avionné et de poste	p. 46
A-III	Mouvements d'aéronefs	p. 47

## **B Résultats d'activité des aéroports Outre-mer en 2023**

B-I	Trafic de passagers	p. 49
B-II	Trafic de fret avionné et de poste	p. 50
B-III	Mouvements d'aéronefs	p. 51

*Les données figurant dans ce document ont été communiquées par les exploitants des aéroports concernés.*

# >>> A - Résultats d'activité des aéroports métropolitains en 2023 <<<

1. Signes conventionnels dans les tableaux :
  - /// Donnée non significative
  - Donnée inconnue
  - \* Trafic estimé
  - \*\* Source : DGAC

# >>> Aéroports métropolitains <<<

## A – I Trafic de passagers commerciaux

On entend par passagers commerciaux, les passagers voyageant sur des aéronefs exploités à des fins commerciales.

Les passagers locaux sont ceux commençant ou terminant leur voyage à l'aéroport considéré. Ils se répartissent en passagers nationaux embarquant à destination ou débarquant en provenance d'un aéroport français, et passagers internationaux embarquant à destination ou débarquant en provenance d'un aéroport étranger.

Les passagers en transit sont les passagers effectuant un arrêt momentané sur l'aéroport et continuant leur voyage avec le même aéronef et sous le même numéro de vol (chaque passager est compté une fois). Le trafic transit n'est pas à confondre avec le trafic de correspondance.

AÉROPORTS	Passagers payants et non payants des avions commerciaux					VARIATION	
	(passagers locaux + passagers en transit direct comptés une fois)					23/22	23/19
	2019	2020	2021	2022	2023		
<b>Agen - La Garenne</b>	<b>14 934</b>	<b>2 137</b>	<b>655</b>	<b>572</b>	<b>473</b>	<b>-17.3%</b>	<b>-96,8%</b>
Passagers locaux	14 934	2 137	655	572	473	-17.3%	-96,8%
nationaux	14 698	2 087	417	402	302	-24.9%	-97,9%
internationaux	236	50	238	170	171	0.6%	-27,5%
Schengen	236	50	238	170	171	0.6%	-27,5%
Hors-Schengen	0	0	0	0	0	///	///
Transit	0	0	0	0	0	///	///
<b>Ajaccio - Napoléon Bonaparte</b>	<b>1 618 723</b>	<b>940 983</b>	<b>1 412 091</b>	<b>1 662 931</b>	<b>1 610 740</b>	<b>-3.1%</b>	<b>-0,5%</b>
Passagers locaux	1 617 622	939 715	1 409 560	1 661 570	1 610 102	-3.1%	-0,5%
nationaux	1 422 814	882 171	1 308 726	1 470 323	1 444 668	-1.7%	1,5%
internationaux	194 808	57 544	100 834	191 247	165 434	-13.5%	-15,1%
Schengen	193 577	57 544	100 761	189 486	164 807	-13.0%	-14,9%
Hors-Schengen	1 231	0	73	1 761	627	-64.4%	-49,1%
Transit	1 101	1 268	2 531	1 361	638	-53.1%	-42,1%
<b>Ancenis</b>	<b>1 164</b>	<b>131</b>	<b>394</b>	<b>266</b>	<b>303</b>	<b>13.9%</b>	<b>-74,0%</b>
Passagers locaux	1 164	131	394	264	295	11.7%	-74,7%
nationaux	1 161	131	394	242	281	16.1%	-75,8%
internationaux	3	0	0	22	14	-36.4%	366,7%
Schengen	3	0	0	22	14	-36.4%	366,7%
Hors-Schengen	0	0	0	0	0	///	///
Transit	0	0	0	2	8	300.0%	///
<b>Angers - Loire</b>	<b>4 957</b>	<b>2 001</b>	<b>3 423</b>	<b>3 646</b>	<b>3 149</b>	<b>-13.6%</b>	<b>-36,5%</b>
Passagers locaux	4 957	2 001	3 423	3 646	3 149	-13.6%	-36,5%
nationaux	4 300	1 871	3 010	2 836	2 619	-7.7%	-39,1%
internationaux	657	130	413	810	530	-34.6%	-19,3%
Schengen	506	103	271	570	335	-41.2%	-33,8%
Hors-Schengen	151	27	142	240	195	-18.8%	29,1%
Transit	0	0	0	0	0	///	///
<b>Aurillac</b>	<b>38 188</b>	<b>14 916</b>	<b>23 204</b>	<b>32 777</b>	<b>29 650</b>	<b>-9.5%</b>	<b>-22,4%</b>
Passagers locaux	38 188	14 916	23 204	32 777	29 650	-9.5%	-22,4%
nationaux	38 159	14 911	23 198	32 745	29 640	-9.5%	-22,3%
internationaux	29	5	6	32	10	-68.8%	-65,5%
Schengen	29	5	6	32	10	-68.8%	-65,5%
Hors-Schengen	0	0	0	0	0	///	///
Transit	0	0	0	0	0	///	///
<b>Auxerre - Branches</b>	<b>850</b>	<b>887</b>	<b>922</b>	<b>1 832</b>	<b>2 546</b>	<b>39.0%</b>	<b>199,5%</b>
Passagers locaux	850	887	922	1 832	2 546	39.0%	199,5%
nationaux	741	806	816	1 587	2 273	43.2%	206,7%
internationaux	109	81	106	245	273	11.4%	150,5%
Schengen	95	60	72	126	177	40.5%	86,3%
Hors-Schengen	14	21	34	119	96	-19.3%	585,7%
Transit	0	0	0	0	0	///	///
<b>Avignon Provence</b>	<b>7 205</b>	<b>2 068</b>	<b>7 424</b>	<b>9 911</b>	<b>3 758</b>	<b>-62.1%</b>	<b>-47,8%</b>
Passagers locaux	7 092	1 992	7 349	9 800	3 645	-62.8%	-48,6%
nationaux	958	954	1 112	1 129	1 071	-5.1%	11,8%
internationaux	6 134	1 038	6 237	8 671	2 574	-70.3%	-58,0%
Schengen	1 356	539	5 414	6 184	1 829	-70.4%	34,9%
Hors-Schengen	4 778	499	823	2 487	745	-70.0%	-84,4%
Transit	113	76	75	111	113	1.8%	0,0%



AÉROPORTS	Passagers payants et non payants des avions commerciaux					VARIATION	
	(passagers locaux + passagers en transit direct comptés une fois)					23/22	23/19
	2019	2020	2021	2022	2023		
<b>Bâle - Mulhouse</b>	<b>9 094 821</b>	<b>2 597 652</b>	<b>3 621 742</b>	<b>7 050 765</b>	<b>8 087 088</b>	<b>14.7%</b>	<b>-11,1%</b>
Passagers locaux	9 087 253	2 596 704	3 620 367	7 047 777	8 085 008	14.7%	-11,0%
nationaux	864 628	279 974	406 283	695 478	698 555	0.4%	-19,2%
internationaux	8 222 625	2 316 730	3 214 084	6 352 299	7 386 453	16.3%	-10,2%
Schengen	5 299 505	1 319 026	1 691 285	3 348 574	3 724 867	11.2%	-29,7%
Hors-Schengen	2 923 120	997 704	1 522 799	3 003 725	3 661 586	21.9%	25,3%
Transit	7 568	948	1 375	2 988	2 080	-30.4%	-72,5%
<b>Bastia - Poretta</b>	<b>1 559 492</b>	<b>812 561</b>	<b>1 200 201</b>	<b>1 489 038</b>	<b>1 500 305</b>	<b>0.8%</b>	<b>-3,8%</b>
Passagers locaux	1 558 388	811 037	1 196 812	1 487 153	1 498 771	0.8%	-3,8%
nationaux	1 283 631	755 152	1 078 062	1 272 331	1 269 836	-0.2%	-1,1%
internationaux	274 757	55 885	118 750	214 822	228 935	6.6%	-16,7%
Schengen	231 104	53 272	113 848	194 928	203 161	4.2%	-12,1%
Hors-Schengen	43 653	2 613	4 902	19 894	25 774	29.6%	-41,0%
Transit	1 104	1 524	3 389	1 885	1 534	-18.6%	38,9%
<b>Bergerac Dordogne Périgord</b>	<b>285 182</b>	<b>55 044</b>	<b>69 451</b>	<b>222 564</b>	<b>239 635</b>	<b>7.7%</b>	<b>-16,0%</b>
Passagers locaux	285 182	55 044	69 451	222 564	239 635	7.7%	-16,0%
nationaux	1 419	430	247	406	570	40.4%	-59,8%
internationaux	283 763	54 614	69 204	222 158	239 065	7.6%	-15,8%
Schengen	67 702	19 578	30 186	69 244	64 060	-7.5%	-5,4%
Hors-Schengen	216 061	35 036	39 018	152 914	175 005	14.4%	-19,0%
Transit	0	0	0	0	0	///	///
<b>Béziers - Cap d'Agde Hérault Occitani</b>	<b>267 712</b>	<b>55 444</b>	<b>94 170</b>	<b>219 762</b>	<b>273 284</b>	<b>24.4%</b>	<b>2,1%</b>
Passagers locaux	267 712	55 444	94 170	219 762	273 284	24.4%	2,1%
nationaux	60 459	11 562	37 991	57 696	53 946	-6.5%	-10,8%
internationaux	207 253	43 882	56 179	162 066	219 338	35.3%	5,8%
Schengen	66 542	22 085	30 261	67 012	84 687	26.4%	27,3%
Hors-Schengen	140 711	21 797	25 918	95 054	134 651	41.7%	-4,3%
Transit	0	0	0	0	0	///	///
<b>Biarritz-Pays Basque</b>	<b>1 066 204</b>	<b>383 366</b>	<b>607 864</b>	<b>931 698</b>	<b>969 988</b>	<b>4.1%</b>	<b>-9,0%</b>
Passagers locaux	1 065 835	382 947	607 864	931 698	969 988	4.1%	-9,0%
nationaux	809 005	325 264	519 431	709 950	694 254	-2.2%	-14,2%
internationaux	256 830	57 683	88 433	221 748	275 734	24.3%	7,4%
Schengen	118 438	33 915	60 791	117 218	156 505	33.5%	32,1%
Hors-Schengen	138 392	23 768	27 642	104 530	119 229	14.1%	-13,8%
Transit	369	419	0	0	0	///	///
<b>Bordeaux</b>	<b>7 703 108</b>	<b>2 264 368</b>	<b>3 050 947</b>	<b>5 704 455</b>	<b>6 584 194</b>	<b>15.4%</b>	<b>-14,5%</b>
Passagers locaux	7 679 398	2 253 406	3 041 641	5 684 574	6 564 383	15.5%	-14,5%
nationaux	3 073 417	1 171 044	1 560 992	2 057 210	2 160 120	5.0%	-29,7%
internationaux	4 605 981	1 082 362	1 480 649	3 627 364	4 404 263	21.4%	-4,4%
Schengen	3 129 498	772 589	1 195 996	2 468 612	2 874 691	16.4%	-8,1%
Hors-Schengen	1 476 483	309 773	284 653	1 158 752	1 529 572	32.0%	3,6%
Transit	23 710	10 962	9 306	19 881	19 811	-0.4%	-16,4%
<b>Brest Bretagne</b>	<b>1 236 121</b>	<b>461 936</b>	<b>654 925</b>	<b>801 854</b>	<b>810 796</b>	<b>1.1%</b>	<b>-34,4%</b>
Passagers locaux	1 208 037	460 149	649 300	792 023	806 622	1.8%	-33,2%
nationaux	1 033 423	435 223	611 678	737 619	751 687	1.9%	-27,3%
internationaux	174 614	24 926	37 622	54 404	54 935	1.0%	-68,5%
Schengen	139 542	23 288	33 103	52 821	43 616	-17.4%	-68,7%
Hors-Schengen	35 072	1 638	4 519	1 583	11 319	615.0%	-67,7%
Transit	28 084	1 787	5 625	9 831	4 174	-57.5%	-85,1%

AÉROPORTS	Passagers payants et non payants des avions commerciaux					VARIATION	
	(passagers locaux + passagers en transit direct comptés une fois)					23/22	23/19
	2019	2020	2021	2022	2023		
<b>Brive Vallée de la Dordogne</b>	<b>93 940</b>	<b>25 253</b>	<b>42 220</b>	<b>91 621</b>	<b>97 397</b>	<b>6.3%</b>	<b>3,7%</b>
Passagers locaux	93 916	25 221	42 211	91 580	97 319	6.3%	3,6%
nationaux	51 853	16 924	23 702	29 446	29 567	0.4%	-43,0%
internationaux	42 063	8 297	18 509	62 134	67 752	9.0%	61,1%
Schengen	24 986	5 233	14 865	46 230	50 368	9.0%	101,6%
Hors-Schengen	17 077	3 064	3 644	15 904	17 384	9.3%	1,8%
Transit	24	32	9	41	78	90.2%	225,0%
<b>Caen</b>	<b>304 769</b>	<b>162 426</b>	<b>227 168</b>	<b>301 395</b>	<b>329 632</b>	<b>9.4%</b>	<b>8,2%</b>
Passagers locaux	304 685	162 331	227 144	301 259	329 583	9.4%	8,2%
nationaux	282 746	160 307	226 430	299 825	326 505	8.9%	15,5%
internationaux	21 939	2 024	714	1 434	3 078	114.6%	-86,0%
Schengen	4 353	128	698	1 044	1 207	15.6%	-72,3%
Hors-Schengen	17 586	1 896	16	390	1 871	379.7%	-89,4%
Transit	84	95	24	136	49	-64.0%	-41,7%
<b>Calais - Marck</b>	<b>926</b>	<b>246</b>	<b>265</b>	<b>3 572</b>	<b>2 482</b>	<b>-30.5%</b>	<b>168,0%</b>
Passagers locaux	926	246	265	3 572	2 482	-30.5%	168,0%
nationaux	450	221	249	2 650	1 682	-36.5%	273,8%
internationaux	476	25	16	922	800	-13.2%	68,1%
Schengen	320	25	16	450	398	-11.6%	24,4%
Hors-Schengen	156	0	0	472	402	-14.8%	157,7%
Transit	0	0	0	0	0	///	///
<b>Calvi - Sainte-Catherine</b>	<b>336 514</b>	<b>185 300</b>	<b>297 930</b>	<b>346 496</b>	<b>362 541</b>	<b>4.6%</b>	<b>7,7%</b>
Passagers locaux	335 452	179 125	287 047	345 171	361 405	4.7%	7,7%
nationaux	268 970	163 540	255 033	295 521	300 031	1.5%	11,5%
internationaux	66 482	15 585	32 014	49 650	61 374	23.6%	-7,7%
Schengen	58 522	15 345	31 871	44 966	53 907	19.9%	-7,9%
Hors-Schengen	7 960	240	143	4 684	7 467	59.4%	-6,2%
Transit	1 062	6 175	10 883	1 325	1 136	-14.3%	7,0%
<b>Cannes - Mandelieu</b>	<b>7 548</b>	<b>6 246</b>	<b>9 686</b>	<b>11 082</b>	<b>9 752</b>	<b>-12.0%</b>	<b>29,2%</b>
Passagers locaux	7 548	6 246	9 686	11 082	9 752	-12.0%	29,2%
nationaux	1 137	1 176	1 776	2 038	1 773	-13.0%	55,9%
internationaux	6 411	5 070	7 910	9 044	7 979	-11.8%	24,5%
Schengen	4 304	3 788	6 466	6 475	5 707	-11.9%	32,6%
Hors-Schengen	2 107	1 282	1 444	2 569	2 272	-11.6%	7,8%
Transit	0	0	0	0	0	///	///
<b>Carcassonne Sud de France</b>	<b>351 982</b>	<b>75 631</b>	<b>86 916</b>	<b>279 275</b>	<b>322 767</b>	<b>15.6%</b>	<b>-8,3%</b>
Passagers locaux	351 982	75 631	86 916	279 142	322 767	15.6%	-8,3%
nationaux	447	440	276	227	148	-34.8%	-66,9%
internationaux	351 535	75 191	86 640	278 915	322 619	15.7%	-8,2%
Schengen	132 751	30 681	42 931	96 538	85 236	-11.7%	-35,8%
Hors-Schengen	218 784	44 510	43 709	182 377	237 383	30.2%	8,5%
Transit	0	0	0	133	0	-100.0%	///
<b>Castres - Mazamet</b>	<b>50 139</b>	<b>17 036</b>	<b>25 859</b>	<b>36 445</b>	<b>36 454</b>	<b>0.0%</b>	<b>-27,3%</b>
Passagers locaux	49 993	17 036	25 859	36 445	36 454	0.0%	-27,1%
nationaux	49 922	16 994	25 809	36 434	36 434	0.0%	-27,0%
internationaux	71	42	50	11	20	81.8%	-71,8%
Schengen	71	42	50	11	20	81.8%	-71,8%
Hors-Schengen	0	0	0	0	0	///	///
Transit	146	0	0	0	0	///	///



AÉROPORTS	Passagers payants et non payants des avions commerciaux					VARIATION	
	(passagers locaux + passagers en transit direct comptés une fois)					23/22	23/19
	2019	2020	2021	2022	2023		
<b>Chambéry - Savoie Mont Blanc</b>	<b>204 573</b>	<b>105 524</b>	<b>6 679</b>	<b>120 970</b>	<b>163 221</b>	<b>34.9%</b>	<b>-20,2%</b>
Passagers locaux	204 573	105 524	6 679	120 970	163 221	34.9%	-20,2%
nationaux	3 575	2 523	3 119	4 342	3 823	-12.0%	6,9%
internationaux	200 998	103 001	3 560	116 628	159 398	36.7%	-20,7%
Schengen	19 927	5 208	1 041	3 178	3 166	-0.4%	-84,1%
Hors-Schengen	181 071	97 793	2 519	113 450	156 232	37.7%	-13,7%
Transit	0	0	0	0	0	///	///
<b>Châteauroux - Centre</b>	<b>5 568</b>	<b>694</b>	<b>918</b>	<b>3 274</b>	<b>5 790</b>	<b>76.8%</b>	<b>4,0%</b>
Passagers locaux	5 447	694	918	3 274	5 790	76.8%	6,3%
nationaux	2 364	465	410	225	861	282.7%	-63,6%
internationaux	3 083	229	508	3 049	4 929	61.7%	59,9%
Schengen	3 083	229	508	3 049	4 929	61.7%	59,9%
Hors-Schengen	0	0	0	0	0	///	///
Transit	121	0	0	0	0	///	///
<b>Cherbourg Manche</b>	<b>4 756</b>	<b>688</b>	<b>5 010</b>	<b>3 410</b>	<b>3 723</b>	<b>9.2%</b>	<b>-21,7%</b>
Passagers locaux	4 756	688	5 010	3 410	3 723	9.2%	-21,7%
nationaux	1 509	643	4 374	611	426	-30.3%	-71,8%
internationaux	3 247	45	636	2 799	3 297	17.8%	1,5%
Schengen	2 976	25	585	2 152	3 200	48.7%	7,5%
Hors-Schengen	271	20	51	647	97	-85.0%	-64,2%
Transit	0	0	0	0	0	///	///
<b>Clermont-Ferrand - Auvergne</b>	<b>431 180</b>	<b>114 941</b>	<b>92 039</b>	<b>188 641</b>	<b>230 617</b>	<b>22.3%</b>	<b>-46,5%</b>
Passagers locaux	426 360	114 870	92 039	188 257	230 403	22.4%	-46,0%
nationaux	291 634	87 964	82 603	142 580	148 317	4.0%	-49,1%
internationaux	134 726	26 906	9 436	45 677	82 086	79.7%	-39,1%
Schengen	120 751	25 206	8 598	38 405	43 709	13.8%	-63,8%
Hors-Schengen	13 975	1 700	838	7 272	38 377	427.7%	174,6%
Transit	4 820	71	0	384	214	-44.3%	-95,6%
<b>Colmar - Houssen</b>	<b>1 630</b>	<b>1 404</b>	<b>1 771</b>	<b>2 476</b>	<b>2 022</b>	<b>-18.3%</b>	<b>24,0%</b>
Passagers locaux	1 630	1 404	1 771	2 476	2 022	-18.3%	24,0%
nationaux	293	1 164	1 417	926	1 285	38.8%	338,6%
internationaux	1 337	240	354	1 550	737	-52.5%	-44,9%
Schengen	1 337	218	330	1 495	715	-52.2%	-46,5%
Hors-Schengen	0	22	24	55	22	-60.0%	///
Transit	0	0	0	0	0	///	///
<b>Deauville - Normandie</b>	<b>134 621</b>	<b>11 964</b>	<b>33 456</b>	<b>75 378</b>	<b>69 694</b>	<b>-7.5%</b>	<b>-48,2%</b>
Passagers locaux	110 422	9 380	24 855	64 115	65 664	2.4%	-40,5%
nationaux	532	616	582	441	693	57.1%	30,3%
internationaux	109 890	8 764	24 273	63 674	64 971	2.0%	-40,9%
Schengen	90 859	7 881	23 549	62 009	62 763	1.2%	-30,9%
Hors-Schengen	19 031	883	724	1 665	2 208	32.6%	-88,4%
Transit	24 199	2 584	8 601	11 263	4 030	-64.2%	-83,3%
<b>Dijon - Bourgogne - Franche-Comté</b>	<b>0</b>	<b>0</b>	<b>4 936</b>	<b>3 870</b>	<b>3 238</b>	<b>-16.3%</b>	<b>///</b>
Passagers locaux	0	0	4 936	3 870	3 238	-16.3%	///
nationaux	0	0	4 936	3 870	3 238	-16.3%	///
internationaux	0	0	0	0	0	///	///
Schengen	0	0	0	0	0	///	///
Hors-Schengen	0	0	0	0	0	///	///
Transit	0	0	0	0	0	///	///

AÉROPORTS	Passagers payants et non payants des avions commerciaux					VARIATION	
	(passagers locaux + passagers en transit direct comptés une fois)					23/22	23/19
	2019	2020	2021	2022	2023		
<b>Dinard - Pleurtuit - Saint-Malo</b>	<b>95 814</b>	<b>18 572</b>	<b>724</b>	<b>1 237</b>	<b>1 096</b>	<b>-11.4%</b>	<b>-98,9%</b>
Passagers locaux	95 814	18 572	724	1 237	1 096	-11.4%	-98,9%
nationaux	526	479	382	601	455	-24.3%	-13,5%
internationaux	95 288	18 093	342	636	641	0.8%	-99,3%
Schengen	394	151	240	442	343	-22.4%	-12,9%
Hors-Schengen	94 894	17 942	102	194	298	53.6%	-99,7%
Transit	0	0	0	0	0	///	///
<b>Dole Jura</b>	<b>111 161</b>	<b>38 331</b>	<b>56 887</b>	<b>100 401</b>	<b>125 141</b>	<b>24.6%</b>	<b>12,6%</b>
Passagers locaux	110 752	38 331	56 887	100 401	125 141	24.6%	13,0%
nationaux	3 172	2 791	3 503	2 974	3 786	27.3%	19,4%
internationaux	107 580	35 540	53 384	97 427	121 355	24.6%	12,8%
Schengen	49 321	19 866	29 006	48 590	55 770	14.8%	13,1%
Hors-Schengen	58 259	15 674	24 378	48 837	65 585	34.3%	12,6%
Transit	409	0	0	0	0	///	///
<b>Figari - Sud Corse</b>	<b>748 652</b>	<b>475 507</b>	<b>789 721</b>	<b>907 169</b>	<b>863 533</b>	<b>-4.8%</b>	<b>15,3%</b>
Passagers locaux	748 652	469 741	784 385	906 684	863 198	-4.8%	15,3%
nationaux	639 160	435 622	710 044	786 438	748 914	-4.8%	17,2%
internationaux	109 492	34 119	74 341	120 246	114 284	-5.0%	4,4%
Schengen	109 239	34 059	74 106	105 793	98 387	-7.0%	-9,9%
Hors-Schengen	253	60	235	14 453	15 897	10.0%	///
Transit	0	5 766	5 336	485	335	-30.9%	///
<b>Grenoble Alpes Isère</b>	<b>307 979</b>	<b>207 836</b>	<b>11 383</b>	<b>191 195</b>	<b>243 146</b>	<b>27.2%</b>	<b>-21,1%</b>
Passagers locaux	307 979	207 836	11 383	191 195	243 146	27.2%	-21,1%
nationaux	3 521	2 389	0	649	176	-72.9%	-95,0%
internationaux	304 458	205 447	11 383	190 546	242 970	27.5%	-20,2%
Schengen	285 872	30 559	1 247	0	18 160	///	-93,6%
Hors-Schengen	18 586	174 888	10 136	190 546	224 810	18.0%	///
Transit	0	0	0	0	0	///	///
<b>International Amiens - Henry Potez</b>	<b>3 917</b>	<b>1 412</b>	<b>2 669</b>	<b>3 615</b>	<b>2 561</b>	<b>-29.2%</b>	<b>-34,6%</b>
Passagers locaux	3 917	1 372	2 475	3 490	2 430	-30.4%	-38,0%
nationaux	2 113	1 015	1 870	2 873	1 793	-37.6%	-15,1%
internationaux	1 804	357	605	617	637	3.2%	-64,7%
Schengen	1 390	160	236	455	459	0.9%	-67,0%
Hors-Schengen	414	197	369	162	178	9.9%	-57,0%
Transit	0	40	194	125	131	4.8%	///
<b>L'Île d'Yeu - Le Grand Phare</b>	<b>874</b>	<b>670</b>	<b>1 681</b>	<b>832</b>	<b>765</b>	<b>-8.1%</b>	<b>-12,5%</b>
Passagers locaux	874	670	1 681	832	765	-8.1%	-12,5%
nationaux	874	670	1 681	832	765	-8.1%	-12,5%
internationaux	0	0	0	0	0	///	///
Schengen	0	0	0	0	0	///	///
Hors-Schengen	0	0	0	0	0	///	///
Transit	0	0	0	0	0	///	///
<b>La Rochelle - Ile de Ré</b>	<b>233 001</b>	<b>32 203</b>	<b>61 081</b>	<b>180 993</b>	<b>253 068</b>	<b>39.8%</b>	<b>8,6%</b>
Passagers locaux	233 001	32 203	61 081	180 639	253 052	40.1%	8,6%
nationaux	44 513	9 793	16 407	40 974	76 164	85.9%	71,1%
internationaux	188 488	22 410	44 674	139 665	176 888	26.7%	-6,2%
Schengen	52 805	7 917	28 738	44 310	69 850	57.6%	32,3%
Hors-Schengen	135 683	14 493	15 936	95 355	107 038	12.3%	-21,1%
Transit	0	0	0	354	16	-95.5%	///

AÉROPORTS	Passagers payants et non payants des avions commerciaux					VARIATION	
	(passagers locaux + passagers en transit direct comptés une fois)					23/22	23/19
	2019	2020	2021	2022	2023		
<b>Laval - Entrammes</b>	<b>280</b>	<b>325</b>	<b>180</b>	<b>503</b>	<b>1 160</b>	<b>130.6%</b>	<b>314,3%</b>
Passagers locaux	280	325	180	503	1 160	130.6%	314,3%
nationaux	178	279	111	423	1 067	152.2%	499,4%
internationaux	102	46	69	80	93	16.3%	-8,8%
Schengen	68	46	69	56	77	37.5%	13,2%
Hors-Schengen	34	0	0	24	16	-33.3%	-52,9%
Transit	0	0	0	0	0	///	///
<b>Le Castellet</b>	<b>2 384</b>	<b>1 187</b>	<b>2 360</b>	<b>5 943</b>	<b>1 856</b>	<b>-68.8%</b>	<b>-22,1%</b>
Passagers locaux	2 384	1 187	2 360	5 943	1 856	-68.8%	-22,1%
nationaux	1 506	486	1 524	2 197	558	-74.6%	-62,9%
internationaux	878	701	836	3 746	1 298	-65.3%	47,8%
Schengen	834	701	516	3 485	1 212	-65.2%	45,3%
Hors-Schengen	44	0	320	261	86	-67.0%	95,5%
Transit	0	0	0	0	0	///	///
<b>Le Havre - Octeville</b>	<b>7 179</b>	<b>1 433</b>	<b>2 638</b>	<b>7 039</b>	<b>10 607</b>	<b>50.7%</b>	<b>47,8%</b>
Passagers locaux	7 179	1 433	2 638	7 039	10 607	50.7%	47,8%
nationaux	2 163	1 433	2 638	2 681	2 968	10.7%	37,2%
internationaux	5 016	0	0	4 358	7 639	75.3%	52,3%
Schengen	4 756	0	0	3 727	6 154	65.1%	29,4%
Hors-Schengen	260	0	0	631	1 485	135.3%	471,2%
Transit	0	0	0	0	0	///	///
<b>Le Mans - Arnage</b>	<b>6 181</b>	<b>469</b>	<b>2 058</b>	<b>5 846</b>	<b>10 455</b>	<b>78.8%</b>	<b>69,1%</b>
Passagers locaux	6 181	469	2 058	5 846	10 455	78.8%	69,1%
nationaux	4 846	246	904	4 704	8 105	72.3%	67,3%
internationaux	1 335	223	1 154	1 142	2 350	105.8%	76,0%
Schengen	1 034	154	1 104	930	2 144	130.5%	107,4%
Hors-Schengen	301	69	50	212	206	-2.8%	-31,6%
Transit	0	0	0	0	0	///	///
<b>Le Puy-en-Velay - Loudes</b>	<b>5 768</b>	<b>1 300</b>	<b>1 719</b>	<b>4 064</b>	<b>3 575</b>	<b>-12.0%</b>	<b>-38,0%</b>
Passagers locaux	5 768	1 300	1 719	4 064	3 575	-12.0%	-38,0%
nationaux	5 765	1 292	1 719	4 064	3 575	-12.0%	-38,0%
internationaux	3	8	0	0	0	///	///
Schengen	3	8	0	0	0	///	///
Hors-Schengen	0	0	0	0	0	///	///
Transit	0	0	0	0	0	///	///
<b>Le Touquet-Elizabeth II</b>	<b>657</b>	<b>438</b>	<b>886</b>	<b>1 161</b>	<b>1 124</b>	<b>-3.2%</b>	<b>71,1%</b>
Passagers locaux	550	434	882	1 093	976	-10.7%	77,5%
nationaux	116	231	529	540	511	-5.4%	340,5%
internationaux	434	203	353	553	465	-15.9%	7,1%
Schengen	108	63	266	278	194	-30.2%	79,6%
Hors-Schengen	326	140	87	275	271	-1.5%	-16,9%
Transit	107	4	4	68	148	117.6%	38,3%
<b>Lille - Lesquin</b>	<b>2 189 221</b>	<b>734 982</b>	<b>1 167 042</b>	<b>1 773 154</b>	<b>1 864 769</b>	<b>5.2%</b>	<b>-14,8%</b>
Passagers locaux	2 183 891	734 076	1 159 443	1 762 429	1 856 022	5.3%	-15,0%
nationaux	1 371 225	593 384	901 014	1 100 375	1 030 547	-6.3%	-24,8%
internationaux	812 666	140 692	258 429	662 054	825 475	24.7%	1,6%
Schengen	570 368	66 530	174 620	367 524	432 149	17.6%	-24,2%
Hors-Schengen	242 298	74 162	83 809	294 530	393 326	33.5%	62,3%
Transit	5 330	906	7 599	10 725	8 747	-18.4%	64,1%

AÉROPORTS	Passagers payants et non payants des avions commerciaux					VARIATION	
	(passagers locaux + passagers en transit direct comptés une fois)					23/22	23/19
	2019	2020	2021	2022	2023		
<b>Limoges</b>	<b>300 840</b>	<b>63 727</b>	<b>69 399</b>	<b>193 382</b>	<b>264 426</b>	<b>36.7%</b>	<b>-12,1%</b>
Passagers locaux	299 699	63 106	69 399	193 209	264 270	36.8%	-11,8%
nationaux	33 714	9 480	16 908	15 931	9 783	-38.6%	-71,0%
internationaux	265 985	53 626	52 491	177 278	254 487	43.6%	-4,3%
Schengen	4 661	365	299	2 585	4 480	73.3%	-3,9%
Hors-Schengen	261 324	53 261	52 192	174 693	250 007	43.1%	-4,3%
Transit	1 141	621	0	173	156	-9.8%	-86,3%
<b>Lorient - Bretagne Sud</b>	<b>102 586</b>	<b>25 604</b>	<b>8 449</b>	<b>6 244</b>	<b>6 421</b>	<b>2.8%</b>	<b>-93,7%</b>
Passagers locaux	102 546	25 604	8 438	6 209	6 377	2.7%	-93,8%
nationaux	98 301	24 263	6 886	4 154	4 889	17.7%	-95,0%
internationaux	4 245	1 341	1 552	2 055	1 488	-27.6%	-64,9%
Schengen	2 586	276	314	664	569	-14.3%	-78,0%
Hors-Schengen	1 659	1 065	1 238	1 391	919	-33.9%	-44,6%
Transit	40	0	11	35	44	25.7%	10,0%
<b>Lyon - Bron</b>	<b>12 192</b>	<b>6 771</b>	<b>7 377</b>	<b>9 889</b>	<b>8 795</b>	<b>-11.1%</b>	<b>-27,9%</b>
Passagers locaux	11 805	6 663	7 290	9 792	8 795	-10.2%	-25,5%
nationaux	7 184	4 583	5 002	6 497	5 922	-8.9%	-17,6%
internationaux	4 621	2 080	2 288	3 295	2 873	-12.8%	-37,8%
Schengen	4 621	1 237	2 288	3 295	1 937	-41.2%	-58,1%
Hors-Schengen	0	843	0	0	936	///	///
Transit	387	108	87	97	0	-100.0%	-100,0%
<b>Lyon-Saint Exupéry</b>	<b>11 739 640</b>	<b>3 553 918</b>	<b>4 525 552</b>	<b>8 558 341</b>	<b>9 989 867</b>	<b>16.7%</b>	<b>-14,9%</b>
Passagers locaux	11 691 564	3 542 357	4 509 617	8 535 819	9 965 242	16.7%	-14,8%
nationaux	3 795 850	1 482 637	2 058 740	2 864 296	2 660 348	-7.1%	-29,9%
internationaux	7 895 714	2 059 720	2 450 877	5 671 523	7 304 894	28.8%	-7,5%
Schengen	4 297 588	1 053 632	1 513 727	2 956 641	3 755 457	27.0%	-12,6%
Hors-Schengen	3 598 126	1 006 088	937 150	2 714 882	3 549 437	30.7%	-1,4%
Transit	48 076	11 561	15 935	22 522	24 625	9.3%	-48,8%
<b>Marseille Provence</b>	<b>10 151 743</b>	<b>3 359 149</b>	<b>4 661 045</b>	<b>9 148 306</b>	<b>10 800 254</b>	<b>18.1%</b>	<b>6,4%</b>
Passagers locaux	10 122 706	3 344 652	4 631 133	9 098 223	10 765 639	18.3%	6,4%
nationaux	3 805 216	1 701 781	2 259 837	3 175 184	3 355 339	5.7%	-11,8%
internationaux	6 317 490	1 642 871	2 371 296	5 923 039	7 410 300	25.1%	17,3%
Schengen	3 209 924	884 278	1 488 789	3 310 187	3 881 959	17.3%	20,9%
Hors-Schengen	3 107 566	758 593	882 507	2 612 852	3 528 341	35.0%	13,5%
Transit	29 037	14 497	29 912	50 083	34 615	-30.9%	19,2%
<b>Megève</b>	<b>4 240</b>	<b>2 203</b>	<b>2 934</b>	<b>3 508</b>	<b>2 265</b>	<b>-35.4%</b>	<b>-46,6%</b>
Passagers locaux	4 240	2 203	2 934	3 508	2 265	-35.4%	-46,6%
nationaux	4 240	2 203	2 934	3 508	2 265	-35.4%	-46,6%
internationaux	0	0	0	0	0	///	///
Schengen	0	0	0	0	0	///	///
Hors-Schengen	0	0	0	0	0	///	///
Transit	0	0	0	0	0	///	///
<b>Metz-Nancy-Lorraine</b>	<b>263 619</b>	<b>38 535</b>	<b>19 416</b>	<b>44 496</b>	<b>102 309</b>	<b>129.9%</b>	<b>-61,2%</b>
Passagers locaux	243 030	38 311	19 159	44 023	102 014	131.7%	-58,0%
nationaux	106 502	22 181	6 944	10 975	10 074	-8.2%	-90,5%
internationaux	136 528	16 130	12 215	33 048	91 940	178.2%	-32,7%
Schengen	41 924	636	800	341	1 393	308.5%	-96,7%
Hors-Schengen	94 604	15 494	11 415	32 707	90 547	176.8%	-4,3%
Transit	20 589	224	257	473	295	-37.6%	-98,6%

AÉROPORTS	Passagers payants et non payants des avions commerciaux					VARIATION	
	(passagers locaux + passagers en transit direct comptés une fois)					23/22	23/19
	2019	2020	2021	2022	2023		
<b>Montpellier Méditerranée</b>	<b>1 935 631</b>	<b>805 900</b>	<b>1 100 508</b>	<b>1 761 087</b>	<b>1 753 427</b>	<b>-0.4%</b>	<b>-9,4%</b>
Passagers locaux	1 934 460	805 209	1 099 545	1 759 518	1 749 821	-0.6%	-9,5%
nationaux	1 276 485	583 399	823 079	1 130 387	1 026 281	-9.2%	-19,6%
internationaux	657 975	221 810	276 466	629 131	723 540	15.0%	10,0%
Schengen	192 557	92 614	145 018	297 739	271 244	-8.9%	40,9%
Hors-Schengen	465 418	129 196	131 448	331 392	452 296	36.5%	-2,8%
Transit	1 171	691	963	1 569	3 606	129.8%	207,9%
<b>Nancy - Essey</b>	<b>1 952</b>	<b>1 706</b>	<b>1 626</b>	<b>1 277</b>	<b>1 227</b>	<b>-3.9%</b>	<b>-37,1%</b>
Passagers locaux	1 952	1 706	1 626	1 277	1 227	-3.9%	-37,1%
nationaux	1 820	1 584	1 550	1 203	1 165	-3.2%	-36,0%
internationaux	132	122	76	74	62	-16.2%	-53,0%
Schengen	132	122	76	74	57	-23.0%	-56,8%
Hors-Schengen	0	0	0	0	5	///	///
Transit	0	0	0	0	0	///	///
<b>Nantes Atlantique</b>	<b>7 227 411</b>	<b>2 327 718</b>	<b>3 294 142</b>	<b>5 800 372</b>	<b>6 535 074</b>	<b>12.7%</b>	<b>-9,6%</b>
Passagers locaux	7 190 862	2 319 142	3 280 830	5 782 847	6 514 428	12.7%	-9,4%
nationaux	2 851 722	1 264 429	1 867 165	2 411 262	2 309 238	-4.2%	-19,0%
internationaux	4 339 140	1 054 713	1 413 665	3 371 585	4 205 190	24.7%	-3,1%
Schengen	2 999 634	712 220	1 135 363	2 396 069	2 888 549	20.6%	-3,7%
Hors-Schengen	1 339 506	342 493	278 302	975 516	1 316 641	35.0%	-1,7%
Transit	36 549	8 576	13 312	17 525	20 646	17.8%	-43,5%
<b>Nice Côte d'Azur</b>	<b>14 485 423</b>	<b>4 580 459</b>	<b>6 540 424</b>	<b>12 119 043</b>	<b>14 189 965</b>	<b>17.1%</b>	<b>-2,0%</b>
Passagers locaux	14 468 813	4 574 851	6 530 627	12 102 466	14 180 795	17.2%	-2,0%
nationaux	5 027 464	2 468 972	3 453 171	4 629 747	4 780 783	3.3%	-4,9%
internationaux	9 441 349	2 105 879	3 077 456	7 472 719	9 400 012	25.8%	-0,4%
Schengen	5 672 056	1 356 432	2 257 354	4 846 857	5 725 986	18.1%	1,0%
Hors-Schengen	3 769 293	749 447	820 102	2 625 862	3 674 026	39.9%	-2,5%
Transit	16 610	5 608	9 797	16 577	9 170	-44.7%	-44,8%
<b>Nîmes Grande Provence Méditerranée</b>	<b>231 031</b>	<b>57 824</b>	<b>70 384</b>	<b>185 242</b>	<b>252 288</b>	<b>36.2%</b>	<b>9,2%</b>
Passagers locaux	230 852	57 655	70 207	185 206	252 263	36.2%	9,3%
nationaux	2 528	1 605	2 164	1 566	1 004	-35.9%	-60,3%
internationaux	228 324	56 050	68 043	183 640	251 259	36.8%	10,0%
Schengen	93 120	32 185	33 168	88 240	116 561	32.1%	25,2%
Hors-Schengen	135 204	23 865	34 875	95 400	134 698	41.2%	-0,4%
Transit	179	169	177	36	25	-30.6%	-86,0%
<b>Orléans - Saint-Denis-de-l'Hôtel</b>	<b>1 602</b>	<b>835</b>	<b>1 625</b>	<b>1 761</b>	<b>1 657</b>	<b>-5.9%</b>	<b>3,4%</b>
Passagers locaux	1 602	835	1 625	1 761	1 657	-5.9%	3,4%
nationaux	1 068	600	938	974	664	-31.8%	-37,8%
internationaux	534	235	687	787	993	26.2%	86,0%
Schengen	309	171	493	452	418	-7.5%	35,3%
Hors-Schengen	225	64	194	335	575	71.6%	155,6%
Transit	0	0	0	0	0	///	///
<b>Ouessant</b>	<b>3 304</b>	<b>2 265</b>	<b>3 277</b>	<b>3 328</b>	<b>3 179</b>	<b>-4.5%</b>	<b>-3,8%</b>
Passagers locaux	3 304	2 265	3 277	3 328	3 179	-4.5%	-3,8%
nationaux	3 304	2 265	3 277	3 328	3 179	-4.5%	-3,8%
internationaux	0	0	0	0	0	///	///
Schengen	0	0	0	0	0	///	///
Hors-Schengen	0	0	0	0	0	///	///
Transit	0	0	0	0	0	///	///



AÉROPORTS	Passagers payants et non payants des avions commerciaux					VARIATION	
	(passagers locaux + passagers en transit direct comptés une fois)					23/22	23/19
	2019	2020	2021	2022	2023		
<b>Paris - Beauvais</b>	<b>3 983 250</b>	<b>1 258 180</b>	<b>2 073 643</b>	<b>4 614 424</b>	<b>5 638 955</b>	<b>22.2%</b>	<b>41,6%</b>
Passagers locaux	3 982 464	1 258 030	2 072 924	4 613 105	5 637 661	22.2%	41,6%
nationaux	87 513	25 634	90 351	126 747	132 311	4.4%	51,2%
internationaux	3 894 951	1 232 396	1 982 573	4 486 358	5 505 350	22.7%	41,3%
Schengen	2 692 795	808 885	1 378 710	3 036 559	3 373 662	11.1%	25,3%
Hors-Schengen	1 202 156	423 511	603 863	1 449 799	2 131 688	47.0%	77,3%
Transit	786	150	719	1 319	1 294	-1.9%	64,6%
<b>Pau Pyrénées</b>	<b>606 003</b>	<b>184 926</b>	<b>243 830</b>	<b>368 053</b>	<b>345 603</b>	<b>-6.1%</b>	<b>-43,0%</b>
Passagers locaux	605 205	184 837	243 546	367 049	345 023	-6.0%	-43,0%
nationaux	580 872	181 080	241 657	357 828	338 391	-5.4%	-41,7%
internationaux	24 333	3 757	1 889	9 221	6 632	-28.1%	-72,7%
Schengen	4 927	2 521	1 747	7 420	4 974	-33.0%	1,0%
Hors-Schengen	19 406	1 236	142	1 801	1 658	-7.9%	-91,5%
Transit	798	89	284	1 004	580	-42.2%	-27,3%
<b>Perpignan - Rivesaltes Méditerranée</b>	<b>447 938</b>	<b>189 303</b>	<b>256 725</b>	<b>415 904</b>	<b>478 619</b>	<b>15.1%</b>	<b>6,8%</b>
Passagers locaux	447 938	189 303	256 725	415 657	478 616	15.1%	6,8%
nationaux	263 197	149 693	198 096	252 260	259 097	2.7%	-1,6%
internationaux	184 741	39 610	58 629	163 397	219 519	34.3%	18,8%
Schengen	48 856	18 986	30 577	52 969	50 680	-4.3%	3,7%
Hors-Schengen	135 885	20 624	28 052	110 428	168 839	52.9%	24,3%
Transit	0	0	0	247	3	-98.8%	///
<b>Poitiers-Biard</b>	<b>114 134</b>	<b>27 415</b>	<b>26 162</b>	<b>89 058</b>	<b>93 497</b>	<b>5.0%</b>	<b>-18,1%</b>
Passagers locaux	92 579	21 045	19 532	81 438	92 234	13.3%	-0,4%
nationaux	26 192	7 764	6 593	6 147	3 268	-46.8%	-87,5%
internationaux	66 387	13 281	12 939	75 291	88 966	18.2%	34,0%
Schengen	2 388	722	863	18 301	20 895	14.2%	775,0%
Hors-Schengen	63 999	12 559	12 076	56 990	68 071	19.4%	6,4%
Transit	21 555	6 370	6 630	7 620	1 263	-83.4%	-94,1%
<b>Quimper Bretagne</b>	<b>57 707</b>	<b>7 284</b>	<b>6 763</b>	<b>18 764</b>	<b>13 454</b>	<b>-28.3%</b>	<b>-76,7%</b>
Passagers locaux	57 707	7 284	6 763	18 764	13 454	-28.3%	-76,7%
nationaux	51 843	7 284	6 669	12 058	8 661	-28.2%	-83,3%
internationaux	5 864	0	94	6 706	4 793	-28.5%	-18,3%
Schengen	0	0	85	115	120	4.3%	///
Hors-Schengen	5 864	0	9	6 591	4 673	-29.1%	-20,3%
Transit	0	0	0	0	0	///	///
<b>Rennes - Saint-Jacques</b>	<b>851 976</b>	<b>256 532</b>	<b>394 564</b>	<b>643 231</b>	<b>594 954</b>	<b>-7.5%</b>	<b>-30,2%</b>
Passagers locaux	848 665	256 261	394 126	643 231	594 954	-7.5%	-29,9%
nationaux	606 650	216 911	355 832	486 822	397 842	-18.3%	-34,4%
internationaux	242 015	39 350	38 294	156 409	197 112	26.0%	-18,6%
Schengen	171 170	31 747	29 613	125 784	149 582	18.9%	-12,6%
Hors-Schengen	70 845	7 603	8 681	30 625	47 530	55.2%	-32,9%
Transit	3 311	271	438	0	0	///	///
<b>Rodez - Aveyron</b>	<b>86 812</b>	<b>16 218</b>	<b>30 357</b>	<b>73 087</b>	<b>70 422</b>	<b>-3.6%</b>	<b>-18,9%</b>
Passagers locaux	86 812	16 218	30 357	73 079	70 278	-3.8%	-19,0%
nationaux	50 717	13 751	21 679	37 777	37 685	-0.2%	-25,7%
internationaux	36 095	2 467	8 678	35 302	32 593	-7.7%	-9,7%
Schengen	18 567	2 011	7 036	15 601	15 095	-3.2%	-18,7%
Hors-Schengen	17 528	456	1 642	19 701	17 498	-11.2%	-0,2%
Transit	0	0	0	8	144	1,700.0%	///

AÉROPORTS	Passagers payants et non payants des avions commerciaux					VARIATION	
	(passagers locaux + passagers en transit direct comptés une fois)					23/22	23/19
	2019	2020	2021	2022	2023		
<b>Rouen - Vallée de Seine</b>	<b>15 578</b>	<b>1 029</b>	<b>1 116</b>	<b>2 564</b>	<b>1 912</b>	<b>-25.4%</b>	<b>-87,7%</b>
Passagers locaux	15 578	1 029	1 116	1 899	1 751	-7.8%	-88,8%
nationaux	14 732	500	743	1 341	1 203	-10.3%	-91,8%
internationaux	846	529	373	558	548	-1.8%	-35,2%
Schengen	846	529	373	182	5	-97.3%	-99,4%
Hors-Schengen	0	0	0	376	543	44.4%	///
Transit	0	0	0	665	161	-75.8%	///
<b>Saint-Brieuc - Armor</b>	<b>3 896</b>	<b>2 170</b>	<b>4 791</b>	<b>6 237</b>	<b>4 815</b>	<b>-22.8%</b>	<b>23,6%</b>
Passagers locaux	3 896	2 170	4 791	6 237	4 815	-22.8%	23,6%
nationaux	3 604	1 984	3 641	4 505	3 502	-22.3%	-2,8%
internationaux	292	186	1 150	1 732	1 313	-24.2%	349,7%
Schengen	195	144	1 025	1 662	1 255	-24.5%	543,6%
Hors-Schengen	97	42	125	70	58	-17.1%	-40,2%
Transit	0	0	0	0	0	///	///
<b>Saint-Etienne Loire</b>	<b>5 400</b>	<b>3 375</b>	<b>3 591</b>	<b>3 305</b>	<b>4 552</b>	<b>37.7%</b>	<b>-15,7%</b>
Passagers locaux	5 400	3 375	3 591	3 305	4 455	34.8%	-17,5%
nationaux	5 400	3 375	3 564	2 945	3 047	3.5%	-43,6%
internationaux	0	0	27	360	1 408	291.1%	///
Schengen	0	0	0	187	1 381	638.5%	///
Hors-Schengen	0	0	27	173	27	-84.4%	///
Transit	0	0	0	0	97	///	///
<b>Saint-Nazaire - Montoir</b>	<b>18 100</b>	<b>4 208</b>	<b>3 464</b>	<b>6 859</b>	<b>9 933</b>	<b>44.8%</b>	<b>-45,1%</b>
Passagers locaux	18 100	4 208	3 464	5 118	7 540	47.3%	-58,3%
nationaux	18 025	4 207	3 464	5 077	7 540	48.5%	-58,2%
internationaux	75	1	0	41	0	-100.0%	///
Schengen	50	0	0	26	0	-100.0%	///
Hors-Schengen	25	1	0	15	0	-100.0%	///
Transit	0	0	0	1 741	2 393	37.4%	///
<b>Saint-Tropez - La Mole</b>	<b>4 015</b>	<b>3 059</b>	<b>5 034</b>	<b>9 699</b>	<b>9 691</b>	<b>-0.1%</b>	<b>141,4%</b>
Passagers locaux	4 015	3 059	5 034	9 699	9 691	-0.1%	141,4%
nationaux	1 903	1 095	2 052	5 560	5 912	6.3%	210,7%
internationaux	2 112	1 964	2 982	4 139	3 779	-8.7%	78,9%
Schengen	1 823	1 581	2 724	3 760	3 500	-6.9%	92,0%
Hors-Schengen	289	383	258	379	279	-26.4%	-3,5%
Transit	0	0	0	0	0	///	///
<b>Strasbourg</b>	<b>1 302 373</b>	<b>513 691</b>	<b>631 172</b>	<b>930 428</b>	<b>1 017 989</b>	<b>9.4%</b>	<b>-21,8%</b>
Passagers locaux	1 283 814	511 758	628 392	925 955	1 013 671	9.5%	-21,0%
nationaux	867 340	423 716	502 790	645 982	618 722	-4.2%	-28,7%
internationaux	416 474	88 042	125 602	279 973	394 949	41.1%	-5,2%
Schengen	217 092	36 738	63 012	138 186	192 113	39.0%	-11,5%
Hors-Schengen	199 382	51 304	62 590	141 787	202 836	43.1%	1,7%
Transit	18 559	1 933	2 780	4 473	4 318	-3.5%	-76,7%
<b>Tarbes Lourdes Pyrénées</b>	<b>466 325</b>	<b>77 514</b>	<b>122 732</b>	<b>403 325</b>	<b>590 019</b>	<b>46.3%</b>	<b>26,5%</b>
Passagers locaux	466 325	77 514	122 732	402 994	589 660	46.3%	26,4%
nationaux	136 047	39 899	51 573	133 096	180 390	35.5%	32,6%
internationaux	330 278	37 615	71 159	269 898	409 270	51.6%	23,9%
Schengen	201 873	24 782	57 540	177 648	275 935	55.3%	36,7%
Hors-Schengen	128 405	12 833	13 619	92 250	133 335	44.5%	3,8%
Transit	0	0	0	331	359	8.5%	///

AÉROPORTS	Passagers payants et non payants des avions commerciaux					VARIATION	
	(passagers locaux + passagers en transit direct comptés une fois)					23/22	23/19
	2019	2020	2021	2022	2023		
<b>Toulon Hyères</b>	<b>507 199</b>	<b>206 064</b>	<b>346 425</b>	<b>428 013</b>	<b>308 183</b>	<b>-28.0%</b>	<b>-39,2%</b>
Passagers locaux	507 054	206 063	346 425	428 013	308 183	-28.0%	-39,2%
nationaux	430 707	187 062	316 385	365 456	263 358	-27.9%	-38,9%
internationaux	76 347	19 001	30 040	62 557	44 825	-28.3%	-41,3%
Schengen	70 041	17 260	28 069	49 745	29 419	-40.9%	-58,0%
Hors-Schengen	6 306	1 741	1 971	12 812	15 406	20.2%	144,3%
Transit	145	1	0	0	0	///	///
<b>Toulouse - Blagnac</b>	<b>9 620 224</b>	<b>3 130 847</b>	<b>3 821 653</b>	<b>7 037 084</b>	<b>7 804 980</b>	<b>10.9%</b>	<b>-18,9%</b>
Passagers locaux	9 597 311	3 124 663	3 815 214	7 027 919	7 799 385	11.0%	-18,7%
nationaux	4 855 394	1 928 894	2 426 099	3 546 990	3 360 466	-5.3%	-30,8%
internationaux	4 741 917	1 195 769	1 389 115	3 480 929	4 438 919	27.5%	-6,4%
Schengen	3 060 236	751 297	1 032 809	2 233 204	2 656 994	19.0%	-13,2%
Hors-Schengen	1 681 681	444 472	356 306	1 247 725	1 781 925	42.8%	6,0%
Transit	22 913	6 184	6 439	9 165	5 595	-39.0%	-75,6%
<b>Tours - Val-de-Loire</b>	<b>197 109</b>	<b>49 387</b>	<b>63 903</b>	<b>178 151</b>	<b>206 861</b>	<b>16.1%</b>	<b>4,9%</b>
Passagers locaux	196 363	49 335	63 881	178 120	206 800	16.1%	5,3%
nationaux	37 189	7 328	21 523	42 518	57 615	35.5%	54,9%
internationaux	159 174	42 007	42 358	135 602	149 185	10.0%	-6,3%
Schengen	53 769	23 367	27 641	69 010	54 014	-21.7%	0,5%
Hors-Schengen	105 405	18 640	14 717	66 592	95 171	42.9%	-9,7%
Transit	746	52	22	31	61	96.8%	-91,8%
<b>Troyes en Champagne - Barberey</b>	<b>1 113</b>	<b>866</b>	<b>1 970</b>	<b>2 354</b>	<b>1 562</b>	<b>-33.6%</b>	<b>40,3%</b>
Passagers locaux	1 113	866	1 970	2 354	1 562	-33.6%	40,3%
nationaux	899	723	1 845	2 216	1 449	-34.6%	61,2%
internationaux	214	143	125	138	113	-18.1%	-47,2%
Schengen	141	89	119	126	62	-50.8%	-56,0%
Hors-Schengen	73	54	6	12	51	325.0%	-30,1%
Transit	0	0	0	0	0	///	///
<b>Valence - Chabeuil</b>	<b>1 966</b>	<b>1 234</b>	<b>2 668</b>	<b>3 842</b>	<b>2 895</b>	<b>-24.6%</b>	<b>47,3%</b>
Passagers locaux	1 966	1 227	2 653	3 809	2 885	-24.3%	46,7%
nationaux	1 214	756	1 344	533	739	38.6%	-39,1%
internationaux	752	471	1 309	3 276	2 146	-34.5%	185,4%
Schengen	752	471	1 196	1 799	815	-54.7%	8,4%
Hors-Schengen	0	0	113	1 477	1 331	-9.9%	///
Transit	0	7	15	33	10	-69.7%	///
<b>Valenciennes - Denain</b>	<b>1 493</b>	<b>924</b>	<b>2 066</b>	<b>2 180</b>	<b>2 168</b>	<b>-0.6%</b>	<b>45,2%</b>
Passagers locaux	1 493	924	2 066	2 180	2 168	-0.6%	45,2%
nationaux	1 419	924	2 066	2 180	2 168	-0.6%	52,8%
internationaux	74	0	0	0	0	///	///
Schengen	74	0	0	0	0	///	///
Hors-Schengen	0	0	0	0	0	///	///
Transit	0	0	0	0	0	///	///
<b>Vannes - Golfe du Morbihan</b>	<b>883</b>	<b>1 065</b>	<b>1 218</b>	<b>832</b>	<b>611</b>	<b>-26.6%</b>	<b>-30,8%</b>
Passagers locaux	883	1 065	1 218	832	611	-26.6%	-30,8%
nationaux	745	909	993	558	481	-13.8%	-35,4%
internationaux	138	156	225	274	130	-52.6%	-5,8%
Schengen	138	156	225	274	130	-52.6%	-5,8%
Hors-Schengen	0	0	0	0	0	///	///
Transit	0	0	0	0	0	///	///



AÉROPORTS	Passagers payants et non payants des avions commerciaux					VARIATION	
	(passagers locaux + passagers en transit direct comptés une fois)					23/22	23/19
	2019	2020	2021	2022	2023		
<b>Vatry</b>	<b>80 644</b>	<b>36 975</b>	<b>44 567</b>	<b>62 007</b>	<b>67 195</b>	<b>8.4%</b>	<b>-16,7%</b>
Passagers locaux	80 636	36 975	44 488	61 936	64 825	4.7%	-19,6%
nationaux	2 845	1 685	2 960	3 053	3 677	20.4%	29,2%
internationaux	77 791	35 290	41 528	58 883	61 148	3.8%	-21,4%
Schengen	52 921	25 228	25 001	32 919	29 606	-10.1%	-44,1%
Hors-Schengen	24 870	10 062	16 527	25 964	31 542	21.5%	26,8%
Transit	8	0	79	71	2 370	3,238.0%	///
<b>Sous total autres aéroports de région</b>	<b>3 161</b>	<b>2 445</b>	<b>4 395</b>	<b>5 096</b>	<b>4 466</b>	<b>-12.4%</b>	<b>41,3%</b>
Passagers locaux	3 143	2 438	4 311	5 037	4 390	-12.8%	39,7%
nationaux	2 173	1 861	3 199	3 830	3 239	-15.4%	49,1%
internationaux	970	577	1 112	1 207	1 151	-4.6%	18,7%
Schengen	930	508	881	1 117	1 129	1.1%	21,4%
Hors-Schengen	40	69	231	90	22	-75.6%	-45,0%
Transit	18	7	84	59	76	28.8%	322,2%
<b>Total régions</b>	<b>93 378 388</b>	<b>30 616 837</b>	<b>42 082 262</b>	<b>75 923 901</b>	<b>86 322 585</b>	<b>13.7%</b>	<b>-7,6%</b>
Passagers locaux	93 057 419	30 527 061	41 939 370	75 726 946	86 167 437	13.8%	-7,4%
nationaux	36 705 941	16 161 684	22 599 112	30 113 906	29 705 686	-1.4%	-19,1%
internationaux	56 351 478	14 365 377	19 340 258	45 613 040	56 461 751	23.8%	0,2%
Schengen	33 907 261	8 437 467	12 970 823	27 266 329	31 829 130	16.7%	-6,1%
Hors-Schengen	22 444 217	5 927 910	6 369 435	18 346 711	24 632 621	34.3%	9,8%
Transit	320 969	89 776	142 892	196 955	155 148	-21.2%	-51,7%
<b>Paris - Orly</b>	<b>31 853 049</b>	<b>10 797 105</b>	<b>15 724 580</b>	<b>29 187 269</b>	<b>32 294 167</b>	<b>10.6%</b>	<b>1,4%</b>
Passagers locaux	31 851 766	10 796 585	15 722 974	29 184 775	32 289 665	10.6%	1,4%
nationaux	9 891 588	3 548 922	4 958 961	6 802 667	6 191 364	-9.0%	-37,4%
internationaux	21 960 178	7 247 663	10 764 013	22 382 108	26 098 301	16.6%	18,8%
Schengen	10 864 474	3 358 537	5 975 702	12 230 373	14 433 266	18.0%	32,8%
Hors-Schengen	11 095 704	3 889 126	4 788 311	10 151 735	11 665 035	14.9%	5,1%
Transit	1 283	520	1 606	2 494	4 502	80.5%	250,9%
<b>Paris-Charles de Gaulle</b>	<b>76 150 007</b>	<b>22 257 469</b>	<b>26 196 575</b>	<b>57 474 033</b>	<b>67 421 316</b>	<b>17.3%</b>	<b>-11,5%</b>
Passagers locaux	76 116 255	22 246 632	26 192 631	57 463 764	67 391 169	17.3%	-11,5%
nationaux	6 293 171	3 192 083	3 575 636	5 700 195	5 978 971	4.9%	-5,0%
internationaux	69 823 084	19 054 549	22 616 995	51 763 569	61 412 198	18.6%	-12,0%
Schengen	25 885 532	7 095 162	8 959 482	20 029 481	22 281 810	11.2%	-13,9%
Hors-Schengen	43 937 552	11 959 387	13 657 513	31 734 088	39 130 388	23.3%	-10,9%
Transit	33 752	10 837	3 944	10 269	30 147	193.6%	-10,7%
<b>Total Paris</b>	<b>108 003 056</b>	<b>33 054 574</b>	<b>41 921 155</b>	<b>86 661 302</b>	<b>99 715 483</b>	<b>15.1%</b>	<b>-7,7%</b>
Passagers locaux	107 968 021	33 043 217	41 915 605	86 648 539	99 680 834	15.0%	-7,7%
nationaux	16 184 759	6 741 005	8 534 597	12 502 862	12 170 335	-2.7%	-24,8%
internationaux	91 783 262	26 302 212	33 381 008	74 145 677	87 510 499	18.0%	-4,7%
Schengen	36 750 006	10 453 699	14 935 184	32 259 854	36 715 076	13.8%	-0,1%
Hors-Schengen	55 033 256	15 848 513	18 445 824	41 885 823	50 795 423	21.3%	-7,7%
Transit	35 035	11 357	5 550	12 763	34 649	171.5%	-1,1%
<b>Total France métropolitaine</b>	<b>201 381 444</b>	<b>63 671 411</b>	<b>84 003 417</b>	<b>162 585 203</b>	<b>186 038 068</b>	<b>14.4%</b>	<b>-7,6%</b>
Passagers locaux	201 025 440	63 570 278	83 854 975	162 375 485	185 848 271	14.5%	-7,5%
nationaux	52 890 700	22 902 689	31 133 709	42 616 768	41 876 021	-1.7%	-20,8%
internationaux	148 134 740	40 667 589	52 721 266	119 758 717	143 972 250	20.2%	-2,8%
Schengen	70 657 267	18 891 166	27 906 007	59 526 183	68 544 206	15.1%	-3,0%
Hors-Schengen	77 477 473	21 776 423	24 815 259	60 232 534	75 428 044	25.2%	-2,6%
Transit	356 004	101 133	148 442	209 718	189 797	-9.5%	-46,7%

# >>> Aéroports métropolitains <<<

## A – II Trafic de fret avionné et de poste

Le fret aérien désigne les marchandises transportées contre rémunération d'un aéroport à un autre par une compagnie aérienne, à l'exception de la poste. La lettre de transport aérien (LTA), titre de transport de la marchandise, autorise cette opération.

Parmi le fret aérien, le fret avionné est constitué des marchandises transportées par voie aérienne (distinct du fret camionné qui est transporté par voie terrestre).

Le fret avionné et le fret postal sont exprimés en tonnes.

AÉROPORTS	Trafic de fret avionné des Aéroports de la France métropolitaine (fret embarqué et débarqué en tonnes)					VARIATION	
	2019	2020	2021	2022	2023	23/22	23/19
	Ajaccio - Napoléon Bonaparte	5 507	4 570	4 948	4 703	3 972	-15.5%
Angers - Loire	0	0	0	3	1	-66.7%	///
Avignon Provence	675	1 107	0	0	0	///	///
Bâle - Mulhouse	61 545	64 445	73 789	66 774	61 866	-7.4%	0,5%
Bastia - Poretta	5 944	5 120	6 770	5 946	7 839	31.8%	31,9%
Bordeaux	11 233	10 368	10 856	10 528	10 924	3.8%	-2,8%
Brest Bretagne	619	198	588	109	35	-67.9%	-94,3%
Caen	0	0	0	0	8 572	///	///
Calvi - Sainte-Catherine	7	5	6	6	5	-16.7%	-28,6%
Châteauroux - Centre	2 155	2 681	2 545	2 619	2 434	-7.1%	12,9%
Clermont-Ferrand - Auvergne	2 330	2 219	2 021	2 871	2 961	3.1%	27,1%
Colmar - Houssen	10	9	24	1	131	///	1210,0%
Deauville - Normandie	41	41	22	13	11	-15.4%	-73,2%
International Amiens - Henry Potez	1 739	986	961	1 256	1 116	-11.1%	-35,8%
Lannion - Côte de Granit Rose	0	0	1 103	0	0	///	///
Le Mans - Arnage	1	2	1	5	0	///	///
Lille - Lesquin	317	0	0	0	0	///	///
Lyon-Saint Exupéry	57 278	45 908	50 076	52 980	49 713	-6.2%	-13,2%
Marseille Provence	59 694	51 299	56 526	53 716	55 134	2.6%	-7,6%
Metz-Nancy-Lorraine	3	2	0	7	1	-85.7%	-66,7%
Montbéliard - Courcelles	0	0	0	0	1	///	///
Montpellier Méditerranée	4 331	3 610	4 680	4 506	1 146	-74.6%	-73,5%
Nantes Atlantique	8 789	9 790	12 069	11 929	11 336	-5.0%	29,0%
Nice Côte d'Azur	12 722	2 457	5 083	8 292	10 963	32.2%	-13,8%
Nîmes Grande Provence Méditerranée	0	0	0	1	0	///	///
Ouessant	37	16	32	30	31	3.3%	-16,2%
Pau Pyrénées	917	424	818	1 477	781	-47.1%	-14,8%
Rennes - Saint-Jacques	8 290	7 132	12 025	9 547	9 842	3.1%	18,7%
Saint-Nazaire - Montoir	18 229	13 662	15 867	18 374	21 575	17.4%	18,4%
Strasbourg	65	40	74	84	61	-27.4%	-6,2%
Toulouse - Blagnac	66 299	47 903	45 978	44 297	29 378	-33.7%	-55,7%
Valenciennes - Denain	6	5	5	5	1	-80.0%	-83,3%
Vatry	2 869	12 380	29 781	17 950	9 005	-49.8%	213,9%
<b>Total régions</b>	<b>331 652</b>	<b>286 379</b>	<b>336 648</b>	<b>318 029</b>	<b>298 835</b>	<b>-6.0%</b>	<b>-9,9%</b>
Paris - Orly	88 609	54 724	73 751	76 534	67 170	-12.2%	-24,2%
Paris-Charles de Gaulle	1 927 176	1 640 122	1 957 273	1 847 660	1 814 953	-1.8%	-5,8%
<b>Total Paris</b>	<b>2 015 785</b>	<b>1 694 846</b>	<b>2 031 024</b>	<b>1 924 194</b>	<b>1 882 123</b>	<b>-2.2%</b>	<b>-6,6%</b>
<b>Total France métropolitaine</b>	<b>2 347 437</b>	<b>1 981 225</b>	<b>2 367 672</b>	<b>2 242 223</b>	<b>2 180 958</b>	<b>-2.7%</b>	<b>-7,1%</b>

AÉROPORTS	Trafic de poste des Aéroports de la France métropolitaine (en tonnes)					VARIATION	
	2019	2020	2021	2022	2023	23/22	23/19
Ajaccio -Napoléon Bonaparte	1 035	628	1 166	970	2 154	122.1%	108,1%
Bastia - Poretta	749	343	550	588	152	-74.1%	-79,7%
Bordeaux	1 540	0	0	0	0	///	///
Brest Bretagne	133	29	36	31	34	9.7%	-74,4%
Lannion - Côte de Granit Rose	0	0	2	0	0	///	///
Lyon-Saint Exupéry	2 782	1 494	582	154	11	-92.9%	-99,6%
Marseille Provence	2 302	1 455	3 299	2 569	1 668	-35.1%	-27,5%
Montpellier Méditerranée	1 929	1 093	1 694	1 577	0	///	///
Nice Côte d'Azur	15	1	31	34	18	-47.1%	20,0%
Ouessant	35	28	36	31	34	9.7%	-2,9%
Toulouse - Blagnac	1 687	1 046	1 585	1 464	193	-86.8%	-88,6%
Vatry	0	0	3 406	2 428	553	-77.2%	///
<b>Total régions</b>	<b>12 207</b>	<b>6 117</b>	<b>12 387</b>	<b>9 846</b>	<b>4 817</b>	<b>-51.1%</b>	<b>-60,5%</b>
Paris - Orly	9 933	6 477	7 283	6 607	6 375	-3.5%	-35,8%
Paris-Charles de Gaulle	175 092	110 517	105 160	77 911	55 966	-28.2%	-68,0%
<b>Total Paris</b>	<b>185 025</b>	<b>116 994</b>	<b>112 443</b>	<b>84 518</b>	<b>62 341</b>	<b>-26.2%</b>	<b>-66,3%</b>
<b>Total France métropolitaine</b>	<b>197 232</b>	<b>123 111</b>	<b>124 830</b>	<b>94 364</b>	<b>67 158</b>	<b>-28.8%</b>	<b>-65,9%</b>

# >>> Aéroports métropolitains <<<

## A – III Mouvements d'aéronefs

On entend par mouvement d'aéronef commercial, tout mouvement d'appareil effectuant du transport public aérien et exploité par des entreprises autorisées à cet effet (compagnies aériennes, entreprises d'avions taxis...).

Les mouvements d'aéronefs non commerciaux englobent l'ensemble des autres mouvements. Ce sont principalement les mouvements d'avions appartenant à des aéro-clubs ou à des particuliers ou sociétés, non autorisés à effectuer du transport public. Il s'y ajoute, conformément à la nomenclature du bulletin de statistiques de la Direction Générale de l'Aviation Civile, des avions effectuant du travail aérien, des avions de compagnies aériennes faisant des vols d'entraînement, ainsi que des avions appartenant à une administration de l'Etat, notamment le ministère de la Défense.

Dans les mouvements non commerciaux, une distinction a été faite, dans la mesure du possible, entre les mouvements "locaux" et les mouvements "voyages". Ces derniers sont effectués par les avions qui se rendent d'un aéroport à un autre, les premiers sont le fait d'avions qui, dans un vol, décollent et atterrissent sur le même terrain.

AÉROPORTS	Mouvements d'aéronefs commerciaux et non commerciaux des aéroports de la France métropolitaine		
	2022	2023	23/22
<b>Agen - La Garenne</b>			
Mvts commerciaux	388	291	-25.0%
Mvts non commerciaux	17 478	18 397	5.3%
locaux	10 487	11 038	
voyages	6 991	7 359	
<b>Aix - Les Milles*</b>			
Mvts commerciaux	///	///	///
Mvts non commerciaux	59 814	59 814	0.0%
locaux	41 870	41 870	
voyages	17 944	17 944	
<b>Ajaccio -Napoléon Bonaparte</b>			
Mvts commerciaux	15 280	14 251	-6.7%
Mvts non commerciaux	17 051	///	-100.0%
locaux	9 701	///	
voyages	7 350	///	
<b>Albi - Le Séquestre</b>			
Mvts commerciaux	24	35	45.8%
Mvts non commerciaux	13 787	10 039	-27.2%
locaux	9 977	6 438	
voyages	3 810	3 601	
<b>Ancenis</b>			
Mvts commerciaux	64	83	29.7%
Mvts non commerciaux	12 192	12 598	3.3%
locaux	9 578	10 104	
voyages	2 614	2 494	
<b>Angers - Loire</b>			
Mvts commerciaux	552	479	-13.2%
Mvts non commerciaux	21 095	21 382	1.4%
locaux	15 043	16 804	
voyages	6 052	4 578	
<b>Angoulême - Brie Champniers</b>			
Mvts commerciaux	90	96	6.7%
Mvts non commerciaux	28 492	35 298	23.9%
locaux	19 758	27 788	
voyages	8 734	7 510	
<b>Annecy Haute-Savoie Mont-Blanc</b>			
Mvts commerciaux	///	///	///
Mvts non commerciaux	42 993	41 636	-3.2%
locaux	42 993	41 636	
voyages	///	///	
<b>Argentan</b>			
Mvts commerciaux	///	///	///
Mvts non commerciaux	2 323	2 404	3.5%
locaux	1 852	1 923	
voyages	471	481	

AÉROPORTS	Mouvements d'aéronefs commerciaux et non commerciaux des aéroports de la France métropolitaine		
	2022	2023	23/22
<b>Arras - Roclincourt*</b>			
Mvts commerciaux	///	///	///
Mvts non commerciaux	9 030	9 030	0.0%
locaux	8 848	8 848	
voyages	182	182	
<b>Aspres-sur-Buëch</b>			
Mvts commerciaux	///	///	///
Mvts non commerciaux	4 120	5 250	27.4%
locaux	3 870	4 800	
voyages	250	450	
<b>Aubenas - Ardèche méridionale</b>			
Mvts commerciaux	///	///	///
Mvts non commerciaux	5 910	5 036	-14.8%
locaux	5 422	4 781	
voyages	488	255	
<b>Auch - Gers</b>			
Mvts commerciaux	67	63	-6.0%
Mvts non commerciaux	13 911	10 957	-21.2%
locaux	7 405	6 136	
voyages	6 506	4 821	
<b>Aurillac</b>			
Mvts commerciaux	1 130	1 275	12.8%
Mvts non commerciaux	9 550	8 763	-8.2%
locaux	7 192	7 049	
voyages	2 358	1 714	
<b>Auxerre - Branches</b>			
Mvts commerciaux	257	282	9.7%
Mvts non commerciaux	10 887	10 538	-3.2%
locaux	10 887	10 538	
voyages	///	///	
<b>Avignon Provence</b>			
Mvts commerciaux	2 238	2 105	-5.9%
Mvts non commerciaux	59 376	56 133	-5.5%
locaux	39 897	36 161	
voyages	19 479	19 972	
<b>Bâle - Mulhouse</b>			
Mvts commerciaux	64 193	68 295	6.4%
Mvts non commerciaux	19 930	20 012	0.4%
locaux	10 458	10 671	
voyages	9 472	9 341	
<b>Bastia - Poretta</b>			
Mvts commerciaux	15 980	15 216	-4.8%
Mvts non commerciaux	21 040	15 083	-28.3%
locaux	20 074	14 252	
voyages	966	831	

AÉROPORTS	Mouvements d'aéronefs commerciaux et non commerciaux des aéroports de la France métropolitaine		
	2022	2023	23/22
<b>Belle-Ile-en-Mer</b>			
Mvts commerciaux	66	57	-13.6%
Mvts non commerciaux	1 798	1 770	-1.6%
locaux	1 798	1 770	
voyages	///	///	
<b>Bergerac Dordogne Périgord</b>			
Mvts commerciaux	2 027	2 016	-0.5%
Mvts non commerciaux	14 310	13 303	-7.0%
locaux	2 003	1 824	
voyages	12 307	11 479	
<b>Berre - la Fare</b>			
Mvts commerciaux	///	///	///
Mvts non commerciaux	18 188	17 602	-3.2%
locaux	16 410	14 271	
voyages	1 778	3 331	
<b>Besançon - La Vèze</b>			
Mvts commerciaux	66	56	-15.2%
Mvts non commerciaux	15 300	13 599	-11.1%
locaux	12 148	10 545	
voyages	3 152	3 054	
<b>Béziers - Cap d'Agde Hérault Occitanie</b>			
Mvts commerciaux	1 763	2 054	16.5%
Mvts non commerciaux	26 443	25 165	-4.8%
locaux	14 544	13 841	
voyages	11 899	11 324	
<b>Biarritz-Pays Basque</b>			
Mvts commerciaux	8 163	8 692	6.5%
Mvts non commerciaux	18 963	19 442	2.5%
locaux	12 366	13 376	
voyages	6 597	6 066	
<b>Blois - Le Breuil</b>			
Mvts commerciaux	96	76	-20.8%
Mvts non commerciaux	27 792	27 134	-2.4%
locaux	18 628	16 522	
voyages	9 164	10 612	
<b>Bordeaux</b>			
Mvts commerciaux	45 134	51 244	13.5%
Mvts non commerciaux	19 508	16 979	-13.0%
locaux	3 619	2 670	
voyages	15 889	14 309	
<b>Bourges</b>			
Mvts commerciaux	102	86	-15.7%
Mvts non commerciaux	11 974	9 953	-16.9%
locaux	8 922	5 973	
voyages	3 052	3 980	



AÉROPORTS	Mouvements d'aéronefs commerciaux et non commerciaux des aéroports de la France métropolitaine		
	2022	2023	23/22
<b>Brest Bretagne</b>			
Mvts commerciaux	9 874	10 049	1.8%
Mvts non commerciaux	30 591	33 140	8.3%
locaux	///	///	
voyages	30 591	33 140	
<b>Brive Vallée de la Dordogne</b>			
Mvts commerciaux	1 888	1 836	-2.8%
Mvts non commerciaux	12 680	11 742	-7.4%
locaux	8 474	7 792	
voyages	4 206	3 950	
<b>Caen</b>			
Mvts commerciaux	3 699	3 925	6.1%
Mvts non commerciaux	15 362	16 149	5.1%
locaux	7 220	7 472	
voyages	8 142	8 677	
<b>Calais - Marck</b>			
Mvts commerciaux	350	52	-85.1%
Mvts non commerciaux	4 698	3 100	-34.0%
locaux	4 615	3 027	
voyages	83	73	
<b>Calvi - Sainte-Catherine</b>			
Mvts commerciaux	5 160	4 900	-5.0%
Mvts non commerciaux	390	186	-52.3%
locaux	///	28	
voyages	390	158	
<b>Cannes - Mandelieu</b>			
Mvts commerciaux	10 370	8 371	-19.3%
Mvts non commerciaux	70 240	61 612	-12.3%
locaux	39 894	35 609	
voyages	30 346	26 003	
<b>Carcassonne Sud de France</b>			
Mvts commerciaux	2 170	2 252	3.8%
Mvts non commerciaux	9 582	25 364	164.7%
locaux	4 268	18 231	
voyages	5 314	7 133	
<b>Castres - Mazamet</b>			
Mvts commerciaux	1 141	1 152	1.0%
Mvts non commerciaux	6 693	6 238	-6.8%
locaux	4 004	2 820	
voyages	2 689	3 418	
<b>Chalon - Champforgeuil</b>			
Mvts commerciaux	77	149	93.5%
Mvts non commerciaux	14 907	14 367	-3.6%
locaux	14 907	14 367	
voyages	///	///	

AÉROPORTS	Mouvements d'aéronefs commerciaux et non commerciaux des aéroports de la France métropolitaine		
	2022	2023	23/22
<b>Chambéry - Savoie Mont Blanc</b>			
Mvts commerciaux	6 494	5 883	-9.4%
Mvts non commerciaux	12 214	207	-98.3%
locaux	12 214	207	
voyages	///	///	
<b>Château-Arnoux - Saint-Auban</b>			
Mvts commerciaux	///	///	///
Mvts non commerciaux	34 770	25 615	-26.3%
locaux	25 701	10 947	
voyages	9 069	14 668	
<b>Châteauroux - Centre</b>			
Mvts commerciaux	559	520	-7.0%
Mvts non commerciaux	11 892	12 089	1.7%
locaux	7 782	8 054	
voyages	4 110	4 035	
<b>Cherbourg Manche</b>			
Mvts commerciaux	662	868	31.1%
Mvts non commerciaux	9 549	7 231	-24.3%
locaux	9 549	7 231	
voyages	///	///	
<b>Cholet - Le Pontreau</b>			
Mvts commerciaux	22	29	31.8%
Mvts non commerciaux	27 618	23 286	-15.7%
locaux	21 744	18 296	
voyages	5 874	4 990	
<b>Clermont-Ferrand - Auvergne</b>			
Mvts commerciaux	4 896	4 975	1.6%
Mvts non commerciaux	30 984	30 768	-0.7%
locaux	30 984	30 768	
voyages	///	///	
<b>Colmar - Housen</b>			
Mvts commerciaux	401	378	-5.7%
Mvts non commerciaux	32 040	35 513	10.8%
locaux	17 590	19 482	
voyages	14 450	16 031	
<b>Deauville - Normandie</b>			
Mvts commerciaux	1 529	1 539	0.7%
Mvts non commerciaux	10 077	8 261	-18.0%
locaux	10 077	8 261	
voyages	///	///	
<b>Dijon - Bourgogne - Franche-Comté</b>			
Mvts commerciaux	1 163	1 099	-5.5%
Mvts non commerciaux	13 090	10 042	-23.3%
locaux	13 090	10 042	
voyages	///	///	

AÉROPORTS	Mouvements d'aéronefs commerciaux et non commerciaux des aéroports de la France métropolitaine		
	2022	2023	23/22
<b>Dinard - Pleurtuit - Saint-Malo</b>			
Mvts commerciaux	763	631	-17.3%
Mvts non commerciaux	3 246	3 893	19.9%
locaux	623	689	
voyages	2 623	3 204	
<b>Dole Jura</b>			
Mvts commerciaux	833	880	5.6%
Mvts non commerciaux	10 842	8 987	-17.1%
locaux	4 167	3 431	
voyages	6 675	5 556	
<b>Epinal - Mirecourt</b>			
Mvts commerciaux	69	83	20.3%
Mvts non commerciaux	6 509	5 454	-16.2%
locaux	4 026	3 636	
voyages	2 483	1 818	
<b>Figari - Sud Corse</b>			
Mvts commerciaux	12 110	10 855	-10.4%
Mvts non commerciaux	6 341	6 339	-0.0%
locaux	3 448	3 248	
voyages	2 893	3 091	
<b>Flers - Saint-Paul</b>			
Mvts commerciaux	///	///	///
Mvts non commerciaux	1 790	1 720	-3.9%
locaux	1 336	1 250	
voyages	454	470	
<b>Gap Tallard</b>			
Mvts commerciaux	///	///	///
Mvts non commerciaux	43 042	39 473	-8.3%
locaux	32 774	30 665	
voyages	10 268	8 808	
<b>Granville - Mont Saint Michel</b>			
Mvts commerciaux	///	///	///
Mvts non commerciaux	1 200	1 500	25.0%
locaux	1 200	1 500	
voyages	///	///	
<b>Grenoble - Le Versoud</b>			
Mvts commerciaux	///	///	///
Mvts non commerciaux	65 134	66 316	1.8%
locaux	65 134	66 316	
voyages	///	///	
<b>Grenoble Alpes Isère</b>			
Mvts commerciaux	1 586	1 904	20.1%
Mvts non commerciaux	1 938	1 887	-2.6%
locaux	969	946	
voyages	969	941	

AÉROPORTS	Mouvements d'aéronefs commerciaux et non commerciaux des aéroports de la France métropolitaine		
	2022	2023	23/22
<b>International Amiens - Henry Potez</b>			
Mvts commerciaux	1 297	1 029	-20.7%
Mvts non commerciaux	8 788	9 579	9.0%
locaux	5 265	5 891	
voyages	3 523	3 688	
<b>L'Île d'Yeu - Le Grand Phare</b>			
Mvts commerciaux	275	235	-14.5%
Mvts non commerciaux	12 509	9 918	-20.7%
locaux	3 734	2 776	
voyages	8 775	7 142	
<b>La Baule-Escoublac</b>			
Mvts commerciaux	///	///	///
Mvts non commerciaux	21 801	17 993	-17.5%
locaux	15 296	12 524	
voyages	6 505	5 469	
<b>La Roche-sur-Yon - Les Ajoncs</b>			
Mvts commerciaux	279	263	-5.7%
Mvts non commerciaux	25 006	19 391	-22.5%
locaux	17 904	14 290	
voyages	7 102	5 101	
<b>La Rochelle - Ile de Ré</b>			
Mvts commerciaux	2 167	2 338	7.9%
Mvts non commerciaux	26 838	33 651	25.4%
locaux	17 159	24 786	
voyages	9 679	8 865	
<b>Lannion - Côte de Granit Rose</b>			
Mvts commerciaux	196	152	-22.4%
Mvts non commerciaux	12 991	11 355	-12.6%
locaux	10 304	9 095	
voyages	2 687	2 260	
<b>Laval - Entrammes</b>			
Mvts commerciaux	147	188	27.9%
Mvts non commerciaux	11 323	11 150	-1.5%
locaux	7 532	7 697	
voyages	3 791	3 453	
<b>Le Castellet</b>			
Mvts commerciaux	3 746	965	-74.2%
Mvts non commerciaux	5 874	13 294	126.3%
locaux	4 319	778	
voyages	1 555	12 516	
<b>Le Havre - Octeville</b>			
Mvts commerciaux	533	591	10.9%
Mvts non commerciaux	19 738	18 599	-5.8%
locaux	16 210	15 134	
voyages	3 528	3 465	

AÉROPORTS	Mouvements d'aéronefs commerciaux et non commerciaux des aéroports de la France métropolitaine		
	2022	2023	23/22
<b>Le Mans - Arnage</b>			
Mvts commerciaux	1 348	2 163	60.5%
Mvts non commerciaux	28 748	28 238	-1.8%
locaux	22 894	22 443	
voyages	5 854	5 795	
<b>Le Mazet de Romanin</b>			
Mvts commerciaux	///	///	///
Mvts non commerciaux	8 255	9 380	13.6%
locaux	8 164	9 323	
voyages	91	57	
<b>Le Puy-en-Velay - Loudes</b>			
Mvts commerciaux	665	667	0.3%
Mvts non commerciaux	6 627	5 258	-20.7%
locaux	4 032	2 786	
voyages	2 595	2 472	
<b>Le Touquet-Elizabeth II</b>			
Mvts commerciaux	392	348	-11.2%
Mvts non commerciaux	21 166	21 530	1.7%
locaux	5 738	4 982	
voyages	15 428	16 548	
<b>Lézignan-Corbières</b>			
Mvts commerciaux	///	///	///
Mvts non commerciaux	9 388	8 989	-4.3%
locaux	6 487	6 078	
voyages	2 901	2 911	
<b>Lille - Lesquin</b>			
Mvts commerciaux	13 696	13 611	-0.6%
Mvts non commerciaux	9 913	7 889	-20.4%
locaux	9 913	7 889	
voyages	///	///	
<b>Limoges</b>			
Mvts commerciaux	3 315	3 571	7.7%
Mvts non commerciaux	22 339	21 736	-2.7%
locaux	22 339	21 736	
voyages	///	///	
<b>Lorient - Bretagne Sud</b>			
Mvts commerciaux	768	653	-15.0%
Mvts non commerciaux	1 415	1 497	5.8%
locaux	1 247	946	
voyages	168	551	
<b>Lyon - Bron</b>			
Mvts commerciaux	3 228	2 698	-16.4%
Mvts non commerciaux	-	-	///
locaux	-	-	
voyages	-	-	

AÉROPORTS	Mouvements d'aéronefs commerciaux et non commerciaux des aéroports de la France métropolitaine		
	2022	2023	23/22
<b>Lyon-Saint Exupéry</b>			
Mvts commerciaux	77 688	86 942	11.9%
Mvts non commerciaux	-	-	///
locaux	-	-	
voyages	-	-	
<b>Mâcon - Charnay</b>			
Mvts commerciaux	///	///	///
Mvts non commerciaux	11 573	16 845	45.6%
locaux	11 573	16 845	
voyages	///	///	
<b>Marseille Provence</b>			
Mvts commerciaux	87 004	96 809	11.3%
Mvts non commerciaux	3 143	2 743	-12.7%
locaux	9	10	
voyages	3 134	2 733	
<b>Maubeuge</b>			
Mvts commerciaux	///	///	///
Mvts non commerciaux	12 260	11 500	-6.2%
locaux	12 260	11 500	
voyages	///	///	
<b>Megève</b>			
Mvts commerciaux	4 824	2 828	-41.4%
Mvts non commerciaux	2 410	2 102	-12.8%
locaux	2 122	1 801	
voyages	288	301	
<b>Merville - Calonne</b>			
Mvts commerciaux	60	28	-53.3%
Mvts non commerciaux	35 737	26 427	-26.1%
locaux	35 737	26 427	
voyages	///	///	
<b>Metz-Nancy-Lorraine</b>			
Mvts commerciaux	1 656	2 127	28.4%
Mvts non commerciaux	490	493	0.6%
locaux	///	///	
voyages	490	493	
<b>Mont-Dauphin-Saint-Crépin</b>			
Mvts commerciaux	///	///	///
Mvts non commerciaux	10 054	9 384	-6.7%
locaux	9 252	8 450	
voyages	802	934	
<b>Montargis - Vimory</b>			
Mvts commerciaux	///	///	///
Mvts non commerciaux	7 500	8 700	16.0%
locaux	7 500	8 700	
voyages	///	///	

AÉROPORTS	Mouvements d'aéronefs commerciaux et non commerciaux des aéroports de la France métropolitaine		
	2022	2023	23/22
<b>Montbéliard - Courcelles</b>			
Mvts commerciaux	16	85	431.3%
Mvts non commerciaux	12 914	12 185	-5.6%
locaux	10 177	9 919	
voyages	2 737	2 266	
<b>Montluçon/Guéret</b>			
Mvts commerciaux	6	4	-33.3%
Mvts non commerciaux	5 157	4 468	-13.4%
locaux	3 535	2 558	
voyages	1 622	1 910	
<b>Montpellier Méditerranée</b>			
Mvts commerciaux	15 935	14 747	-7.5%
Mvts non commerciaux	56 722	59 076	4.2%
locaux	///	///	
voyages	56 722	59 076	
<b>Morlaix - Ploujean</b>			
Mvts commerciaux	72	347	381.9%
Mvts non commerciaux	11 381	12 579	10.5%
locaux	11 152	12 142	
voyages	229	437	
<b>Mortagne</b>			
Mvts commerciaux	///	///	///
Mvts non commerciaux	1 750	1 500	-14.3%
locaux	1 250	1 000	
voyages	500	500	
<b>Moulins - Montbeugny</b>			
Mvts commerciaux	24	17	-29.2%
Mvts non commerciaux	11 000	11 500	4.5%
locaux	7 500	8 100	
voyages	3 500	3 400	
<b>Nancy - Essey</b>			
Mvts commerciaux	295	284	-3.7%
Mvts non commerciaux	22 817	22 753	-0.3%
locaux	12 550	13 236	
voyages	10 267	9 517	
<b>Nantes Atlantique</b>			
Mvts commerciaux	44 366	48 661	9.7%
Mvts non commerciaux	9 410	9 799	4.1%
locaux	4 215	4 144	
voyages	5 195	5 655	
<b>Nevers - Fourchambault</b>			
Mvts commerciaux	1 126	1 357	20.5%
Mvts non commerciaux	11 593	10 967	-5.4%
locaux	9 374	8 909	
voyages	2 219	2 058	

AÉROPORTS	Mouvements d'aéronefs commerciaux et non commerciaux des aéroports de la France métropolitaine		
	2022	2023	23/22
<b>Nice Côte d'Azur</b>			
Mvts commerciaux	144 843	157 454	8.7%
Mvts non commerciaux	10 200	9 303	-8.8%
locaux	///	///	
voyages	10 200	9 303	
<b>Nîmes Grande Provence Méditerranée</b>			
Mvts commerciaux	1 662	2 002	20.5%
Mvts non commerciaux	19 163	22 583	17.8%
locaux	5 474	5 967	
voyages	13 689	16 616	
<b>Niort - Marais poitevin</b>			
Mvts commerciaux	346	266	-23.1%
Mvts non commerciaux	18 566	17 053	-8.1%
locaux	10 000	12 500	
voyages	8 566	4 553	
<b>Orléans - Saint-Denis-de-l'Hôtel</b>			
Mvts commerciaux	425	412	-3.1%
Mvts non commerciaux	27 372	26 496	-3.2%
locaux	17 933	16 470	
voyages	9 439	10 026	
<b>Ouessant</b>			
Mvts commerciaux	434	469	8.1%
Mvts non commerciaux	286	380	32.9%
locaux	5	7	
voyages	281	373	
<b>Pamiers - les Pujols</b>			
Mvts commerciaux	94	280	197.9%
Mvts non commerciaux	19 023	18 947	-0.4%
locaux	15 218	13 543	
voyages	3 805	5 404	
<b>Paris - Beauvais</b>			
Mvts commerciaux	28 988	33 745	16.4%
Mvts non commerciaux	-	-	///
locaux	-	-	
voyages	-	-	
<b>Pau Pyrénées</b>			
Mvts commerciaux	5 291	5 022	-5.1%
Mvts non commerciaux	37 231	38 627	3.7%
locaux	35 343	36 695	
voyages	1 888	1 932	
<b>Périgueux - Bassillac</b>			
Mvts commerciaux	44	28	-36.4%
Mvts non commerciaux	13 056	11 190	-14.3%
locaux	7 490	7 408	
voyages	5 566	3 782	



AÉROPORTS	Mouvements d'aéronefs commerciaux et non commerciaux des aéroports de la France métropolitaine		
	2022	2023	23/22
<b>Péronne Saint Quentin</b>			
Mvts commerciaux	///	///	///
Mvts non commerciaux	6 519	5 523	-15.3%
locaux	5 712	4 913	
voyages	807	610	
<b>Perpignan - Rivesaltes Méditerranée</b>			
Mvts commerciaux	3 373	3 544	5.1%
Mvts non commerciaux	61 125	56 406	-7.7%
locaux	47 671	44 258	
voyages	13 454	12 148	
<b>Poitiers-Biard</b>			
Mvts commerciaux	1 633	1 168	-28.5%
Mvts non commerciaux	23 586	22 290	-5.5%
locaux	16 771	15 634	
voyages	6 815	6 656	
<b>Quimper Bretagne</b>			
Mvts commerciaux	1 096	1 043	-4.8%
Mvts non commerciaux	12 405	12 486	0.7%
locaux	///	///	
voyages	12 405	12 486	
<b>Redon</b>			
Mvts commerciaux	///	///	///
Mvts non commerciaux	5 500	6 000	9.1%
locaux	4 100	5 100	
voyages	1 400	900	
<b>Reims en Champagne</b>			
Mvts commerciaux	319	270	-15.4%
Mvts non commerciaux	28 497	26 860	-5.7%
locaux	17 320	16 467	
voyages	11 177	10 393	
<b>Rennes - Saint-Jacques</b>			
Mvts commerciaux	8 859	8 379	-5.4%
Mvts non commerciaux	6 907	5 781	-16.3%
locaux	1 181	900	
voyages	5 726	4 881	
<b>Roanne</b>			
Mvts commerciaux	323	242	-25.1%
Mvts non commerciaux	21 339	19 048	-10.7%
locaux	17 498	15 653	
voyages	3 841	3 395	
<b>Rochefort /Charente-Maritime</b>			
Mvts commerciaux	328	28	-91.5%
Mvts non commerciaux	11 951	11 078	-7.3%
locaux	7 942	7 901	
voyages	4 009	3 177	

AÉROPORTS	Mouvements d'aéronefs commerciaux et non commerciaux des aéroports de la France métropolitaine		
	2022	2023	23/22
<b>Rodez - Aveyron</b>			
Mvts commerciaux	1 702	1 623	-4.6%
Mvts non commerciaux	11 138	10 100	-9.3%
locaux	7 249	6 547	
voyages	3 889	3 553	
<b>Rouen - Vallée de Seine</b>			
Mvts commerciaux	4 073	2 728	-33.0%
Mvts non commerciaux	28 224	25 355	-10.2%
locaux	28 224	25 355	
voyages	///	///	
<b>Royan Médis</b>			
Mvts commerciaux	///	///	///
Mvts non commerciaux	26 535	18 053	-32.0%
locaux	20 789	13 910	
voyages	5 746	4 143	
<b>Saint-Brieuc - Armor</b>			
Mvts commerciaux	749	528	-29.5%
Mvts non commerciaux	13 720	12 918	-5.8%
locaux	10 475	9 874	
voyages	3 245	3 044	
<b>Saint-Etienne Loire</b>			
Mvts commerciaux	537	554	3.2%
Mvts non commerciaux	17 410	18 828	8.1%
locaux	17 410	18 828	
voyages	///	///	
<b>Saint-Girons Antichan</b>			
Mvts commerciaux	///	///	///
Mvts non commerciaux	6 764	4 318	-36.2%
locaux	4 916	3 672	
voyages	1 848	646	
<b>Saint-Nazaire - Montoir</b>			
Mvts commerciaux	1 254	1 533	22.2%
Mvts non commerciaux	7 802	6 727	-13.8%
locaux	2 976	2 922	
voyages	4 826	3 805	
<b>Saint-Tropez - La Mole</b>			
Mvts commerciaux	4 942	4 704	-4.8%
Mvts non commerciaux	5 990	4 872	-18.7%
locaux	3 007	2 727	
voyages	2 983	2 145	
<b>Saint-Yan</b>			
Mvts commerciaux	19	52	173.7%
Mvts non commerciaux	24 173	25 494	5.5%
locaux	19 279	20 584	
voyages	4 894	4 910	

AÉROPORTS	Mouvements d'aéronefs commerciaux et non commerciaux des aéroports de la France métropolitaine		
	2022	2023	23/22
<b>Strasbourg</b>			
Mvts commerciaux	10 432	10 020	-3.9%
Mvts non commerciaux	19 473	13 630	-30.0%
locaux	13 040	8 840	
voyages	6 433	4 790	
<b>Tarbes Lourdes Pyrénées</b>			
Mvts commerciaux	4 685	5 216	11.3%
Mvts non commerciaux	3 478	2 325	-33.2%
locaux	2 042	1 187	
voyages	1 436	1 138	
<b>Toulon Hyères</b>			
Mvts commerciaux	9 315	8 587	-7.8%
Mvts non commerciaux	4	-	///
locaux	4	-	
voyages	///	-	
<b>Toulouse - Blagnac</b>			
Mvts commerciaux	64 158	67 592	5.4%
Mvts non commerciaux	8 829	9 875	11.8%
locaux	3 886	4 611	
voyages	4 943	5 264	
<b>Toulouse Franczal</b>			
Mvts commerciaux	///	///	///
Mvts non commerciaux	2 950	2 910	-1.4%
locaux	2 950	2 910	
voyages	///	///	
<b>Toulouse-Lasbordes</b>			
Mvts commerciaux	///	///	///
Mvts non commerciaux	54 004	45 301	-16.1%
locaux	54 004	45 301	
voyages	///	///	
<b>Tours - Val-de-Loire</b>			
Mvts commerciaux	2 036	2 142	5.2%
Mvts non commerciaux	16 359	20 116	23.0%
locaux	14 464	18 044	
voyages	1 895	2 072	
<b>Troyes en Champagne - Barberey</b>			
Mvts commerciaux	108	256	137.0%
Mvts non commerciaux	15 744	17 342	10.1%
locaux	15 744	17 342	
voyages	///	///	
<b>Valence - Chabeuil</b>			
Mvts commerciaux	571	552	-3.3%
Mvts non commerciaux	27 765	31 226	12.5%
locaux	15 699	21 132	
voyages	12 066	10 094	

AÉROPORTS	Mouvements d'aéronefs commerciaux et non commerciaux des aéroports de la France métropolitaine		
	2022	2023	23/22
<b>Valenciennes - Denain</b>			
Mvts commerciaux	297	489	64.6%
Mvts non commerciaux	17 347	20 292	17.0%
locaux	11 813	14 078	
voyages	5 534	6 214	
<b>Vannes - Golfe du Morbihan</b>			
Mvts commerciaux	395	286	-27.6%
Mvts non commerciaux	34 716	32 921	-5.2%
locaux	29 287	27 654	
voyages	5 429	5 267	
<b>Vatry</b>			
Mvts commerciaux	1 769	1 317	-25.6%
Mvts non commerciaux	6 632	8 593	29.6%
locaux	4 297	6 385	
voyages	2 335	2 208	
<b>Vinon</b>			
Mvts commerciaux	///	///	///
Mvts non commerciaux	45 000	35 121	-22.0%
locaux	45 000	35 121	
voyages	///	///	
<b>Total régions</b>			
<b>Mvts commerciaux</b>	<b>793 720</b>	<b>835 321</b>	<b>5.2%</b>
<b>Mvts non commerciaux</b>	<b>2 206 087</b>	<b>2 096 632</b>	<b>-5.0%</b>
<b>Chavenay - Villepreux</b>			
Mvts commerciaux	///	///	///
Mvts non commerciaux	69 188	73 182	5.8%
locaux	62 329	66 662	
voyages	6 859	6 520	
<b>Lognes - Emerainville</b>			
Mvts commerciaux	///	///	///
Mvts non commerciaux	81 597	76 265	-6.5%
locaux	67 142	64 345	
voyages	14 455	11 920	
<b>Meaux - Esbly</b>			
Mvts commerciaux	///	///	///
Mvts non commerciaux	59 967	55 030	-8.2%
locaux	55 825	51 277	
voyages	4 142	3 753	
<b>Paris - Issy-les-Moulineaux</b>			
Mvts commerciaux	///	///	///
Mvts non commerciaux	8 218	6 832	-16.9%
locaux	78	34	
voyages	8 140	6 798	

AÉROPORTS	Mouvements d'aéronefs commerciaux et non commerciaux des aéroports de la France métropolitaine		
	2022	2023	23/22
<b>Pontoise - Cormeilles</b>			
Mvts commerciaux	171	///	-100.0%
Mvts non commerciaux	39 055	41 298	5.7%
locaux	31 651	31 784	
voyages	7 404	9 514	
<b>Saint-Cyr-l'Ecole</b>			
Mvts commerciaux	///	///	///
Mvts non commerciaux	73 537	64 334	-12.5%
locaux	62 142	54 268	
voyages	11 395	10 066	
<b>Toussus-le-Noble</b>			
Mvts commerciaux	///	///	///
Mvts non commerciaux	118 924	118 810	-0.1%
locaux	99 317	101 533	
voyages	19 607	17 277	
<b>Total aéroports d'Ile de France</b>			
<b>Mvts commerciaux</b>	<b>171</b>	<b>0</b>	<b>-100.0%</b>
<b>Mvts non commerciaux</b>	<b>450 486</b>	<b>435 751</b>	<b>-3.3%</b>
<b>Paris - Le Bourget</b>			
Mvts commerciaux	63 780	58 626	-8.1%
Mvts non commerciaux	///	///	///
locaux	///	///	
voyages	///	///	
<b>Paris - Orly</b>			
Mvts commerciaux	195 791	205 600	5.0%
Mvts non commerciaux	2 831	3 031	7.1%
locaux	///	///	
voyages	2 831	3 031	
<b>Paris-Charles de Gaulle</b>			
Mvts commerciaux	402 849	448 305	11.3%
Mvts non commerciaux	6 272	6 588	5.0%
locaux	///	///	
voyages	6 272	6 588	
<b>Total Paris</b>			
<b>Mvts commerciaux</b>	<b>662 591</b>	<b>712 531</b>	<b>7.6%</b>
<b>Mvts non commerciaux</b>	<b>9 103</b>	<b>9 619</b>	<b>5.7%</b>
<b>Total France métropolitaine</b>			
<b>Mvts commerciaux</b>	<b>1 456 311</b>	<b>1 547 852</b>	<b>6.3%</b>
<b>Mvts non commerciaux</b>	<b>2 665 676</b>	<b>2 542 002</b>	<b>-4.6%</b>

# >>> B - Résultats d'activité des aéroports

Outre-mer en 2023 <<<

# >>> Aéroports Outre-mer <<<

## B – I Trafic de passagers commerciaux

On entend par passagers commerciaux, les passagers voyageant sur des aéronefs exploités à des fins commerciales.

Les passagers locaux sont ceux commençant ou terminant leur voyage à l'aéroport considéré. Ils se répartissent en passagers nationaux embarquant à destination ou débarquant en provenance d'un aéroport français, et passagers internationaux embarquant à destination ou débarquant en provenance d'un aéroport étranger.

Les passagers en transit sont les passagers effectuant un arrêt momentané sur l'aéroport et continuant leur voyage avec le même aéronef et sous le même numéro de vol (chaque passager est compté une fois). Le trafic transit n'est pas à confondre avec le trafic de correspondances.

AÉROPORTS	Passagers payants et non payants des avions commerciaux (passagers locaux + passagers en transit direct comptés une fois)					VARIATION	
	2019	2020	2021	2022	2023	23/22	23/19
	<b>Ahé</b>	<b>8 090</b>	<b>5 153</b>	<b>7 707</b>	<b>9 646</b>	<b>9 832</b>	<b>1.9%</b>
Passagers locaux	5 138	3 170	4 687	5 366	5 630	4.9%	9,6%
Transit	2 952	1 983	3 020	4 280	4 202	-1.8%	42,3%
<b>Anaa</b>	<b>5 087</b>	<b>2 537</b>	<b>3 779</b>	<b>3 927</b>	<b>4 644</b>	<b>18.3%</b>	<b>-8,7%</b>
Passagers locaux	3 330	1 934	2 790	3 062	3 380	10.4%	1,5%
Transit	1 757	603	989	865	1 264	46.1%	-28,1%
<b>Apataki</b>	<b>1 024</b>	<b>440</b>	<b>717</b>	<b>409</b>	<b>891</b>	<b>117.8%</b>	<b>-13,0%</b>
Passagers locaux	1 015	440	715	409	888	117.1%	-12,5%
Transit	9	0	2	0	3	///	-66,7%
<b>Aratika</b>	<b>2 930</b>	<b>2 140</b>	<b>2 810</b>	<b>3 061</b>	<b>3 379</b>	<b>10.4%</b>	<b>15,3%</b>
Passagers locaux	1 249	1 070	1 218	1 335	1 542	15.5%	23,5%
Transit	1 681	1 070	1 592	1 726	1 837	6.4%	9,3%
<b>Arutua</b>	<b>11 279</b>	<b>7 065</b>	<b>10 046</b>	<b>11 409</b>	<b>11 696</b>	<b>2.5%</b>	<b>3,7%</b>
Passagers locaux	8 458	5 351	7 501	8 435	8 495	0.7%	0,4%
Transit	2 821	1 714	2 545	2 974	3 201	7.6%	13,5%
<b>Bora Bora</b>	<b>334 561</b>	<b>149 267</b>	<b>180 691</b>	<b>321 055</b>	<b>384 564</b>	<b>19.8%</b>	<b>14,9%</b>
Passagers locaux	311 571	133 608	158 829	300 754	357 395	18.8%	14,7%
Transit	22 990	15 659	21 862	20 301	27 169	33.8%	18,2%
<b>Camopi**</b>	<b>0</b>	<b>0</b>	<b>1 400</b>	<b>1 921</b>	<b>2 178</b>	<b>13.4%</b>	<b>///</b>
Passagers locaux	0	0	1 400	1 921	2 178	13.4%	///
Transit	0	0	0	0	0	///	///
<b>Cayenne - Félix Eboué</b>	<b>558 889</b>	<b>267 650</b>	<b>331 967</b>	<b>488 721</b>	<b>481 961</b>	<b>-1.4%</b>	<b>-13,8%</b>
Passagers locaux	558 889	267 650	331 967	488 721	481 961	-1.4%	-13,8%
Transit	0	0	0	0	0	///	///
<b>Faaité</b>	<b>2 710</b>	<b>1 516</b>	<b>2 700</b>	<b>2 955</b>	<b>2 660</b>	<b>-10.0%</b>	<b>-1,8%</b>
Passagers locaux	1 116	644	1 175	1 332	1 145	-14.0%	2,6%
Transit	1 594	872	1 525	1 623	1 515	-6.7%	-5,0%
<b>Fakahina</b>	<b>504</b>	<b>618</b>	<b>1 437</b>	<b>1 430</b>	<b>1 334</b>	<b>-6.7%</b>	<b>164,7%</b>
Passagers locaux	501	309	634	537	469	-12.7%	-6,4%
Transit	3	309	803	893	865	-3.1%	///
<b>Fakarava</b>	<b>36 143</b>	<b>20 173</b>	<b>30 625</b>	<b>41 907</b>	<b>44 532</b>	<b>6.3%</b>	<b>23,2%</b>
Passagers locaux	31 882	17 870	27 642	37 761	40 940	8.4%	28,4%
Transit	4 261	2 303	2 983	4 146	3 592	-13.4%	-15,7%
<b>Fangatau</b>	<b>1 834</b>	<b>1 279</b>	<b>2 132</b>	<b>2 128</b>	<b>1 997</b>	<b>-6.2%</b>	<b>8,9%</b>
Passagers locaux	1 439	1 047	1 837	1 945	1 906	-2.0%	32,5%
Transit	395	232	295	183	91	-50.3%	-77,0%
<b>Grand Santi**</b>	<b>4 604</b>	<b>2 695</b>	<b>5 250</b>	<b>5 469</b>	<b>4 019</b>	<b>-26.5%</b>	<b>-12,7%</b>
Passagers locaux	4 604	2 695	5 250	5 469	4 019	-26.5%	-12,7%
Transit	0	0	0	0	0	///	///
<b>Guadeloupe - Pôle Caraïbes</b>	<b>2 488 782</b>	<b>1 269 864</b>	<b>1 279 263</b>	<b>2 077 233</b>	<b>2 151 369</b>	<b>3.6%</b>	<b>-13,6%</b>
Passagers locaux	2 412 963	1 238 865	1 242 219	2 024 689	2 106 313	4.0%	-12,7%
Transit	75 819	30 999	37 044	52 544	45 056	-14.3%	-40,6%



AÉROPORTS	Passagers payants et non payants des avions commerciaux (passagers locaux + passagers en transit direct comptés une fois)					VARIATION	
	2019	2020	2021	2022	2023	23/22	23/19
	<b>Hao</b>	<b>17 024</b>	<b>9 063</b>	<b>13 984</b>	<b>17 172</b>	<b>17 296</b>	<b>0.7%</b>
Passagers locaux	9 409	5 662	6 790	8 975	8 752	-2.5%	-7,0%
Transit	7 615	3 401	7 194	8 197	8 544	4.2%	12,2%
<b>Hikueru</b>	<b>2 403</b>	<b>1 146</b>	<b>1 821</b>	<b>2 546</b>	<b>2 816</b>	<b>10.6%</b>	<b>17,2%</b>
Passagers locaux	989	534	961	991	1 046	5.5%	5,8%
Transit	1 414	612	860	1 555	1 770	13.8%	25,2%
<b>Hiva oa</b>	<b>35 605</b>	<b>23 295</b>	<b>32 428</b>	<b>38 726</b>	<b>39 585</b>	<b>2.2%</b>	<b>11,2%</b>
Passagers locaux	29 145	17 929	24 524	29 925	32 460	8.5%	11,4%
Transit	6 460	5 366	7 904	8 801	7 125	-19.0%	10,3%
<b>Huahine</b>	<b>150 723</b>	<b>92 205</b>	<b>109 086</b>	<b>147 435</b>	<b>155 164</b>	<b>5.2%</b>	<b>2,9%</b>
Passagers locaux	114 694	66 847	77 377	110 811	125 074	12.9%	9,1%
Transit	36 029	25 358	31 709	36 624	30 090	-17.8%	-16,5%
<b>Ile des Pins</b>	<b>112 769</b>	<b>74 000</b>	<b>48 796</b>	<b>84 591</b>	<b>92 255</b>	<b>9.1%</b>	<b>-18,2%</b>
Passagers locaux	112 769	74 000	48 796	84 591	92 255	9.1%	-18,2%
Transit	0	0	0	0	0	///	///
<b>Katiu</b>	<b>3 045</b>	<b>1 688</b>	<b>3 112</b>	<b>3 159</b>	<b>3 277</b>	<b>3.7%</b>	<b>7,6%</b>
Passagers locaux	1 401	791	1 510	1 267	1 414	11.6%	0,9%
Transit	1 644	897	1 602	1 892	1 863	-1.5%	13,3%
<b>Kauehi</b>	<b>3 503</b>	<b>1 972</b>	<b>3 170</b>	<b>3 526</b>	<b>3 650</b>	<b>3.5%</b>	<b>4,2%</b>
Passagers locaux	2 106	1 272	1 799	2 252	2 147	-4.7%	1,9%
Transit	1 397	700	1 371	1 274	1 503	18.0%	7,6%
<b>Kaukura</b>	<b>3 886</b>	<b>1 924</b>	<b>3 035</b>	<b>3 221</b>	<b>3 282</b>	<b>1.9%</b>	<b>-15,5%</b>
Passagers locaux	2 595	1 924	2 375	2 691	2 679	-0.4%	3,2%
Transit	1 291	0	660	530	603	13.8%	-53,3%
<b>Koné</b>	<b>8 883</b>	<b>6 339</b>	<b>4 797</b>	<b>5 492</b>	<b>4 634</b>	<b>-15.6%</b>	<b>-47,8%</b>
Passagers locaux	8 883	6 339	4 797	5 492	4 634	-15.6%	-47,8%
Transit	0	0	0	0	0	///	///
<b>La Réunion Roland Garros</b>	<b>2 488 014</b>	<b>1 040 139</b>	<b>1 180 306</b>	<b>2 345 161</b>	<b>2 689 954</b>	<b>14.7%</b>	<b>8,1%</b>
Passagers locaux	2 451 666	1 035 573	1 162 211	2 298 225	2 638 267	14.8%	7,6%
Transit	36 348	4 566	18 095	46 936	51 687	10.1%	42,2%
<b>Lifou</b>	<b>187 049</b>	<b>134 063</b>	<b>118 310</b>	<b>160 928</b>	<b>155 263</b>	<b>-3.5%</b>	<b>-17,0%</b>
Passagers locaux	187 049	134 063	118 310	160 928	155 263	-3.5%	-17,0%
Transit	0	0	0	0	0	///	///
<b>Makemo</b>	<b>10 312</b>	<b>5 582</b>	<b>8 299</b>	<b>9 177</b>	<b>9 435</b>	<b>2.8%</b>	<b>-8,5%</b>
Passagers locaux	7 115	4 040	5 765	6 216	7 011	12.8%	-1,5%
Transit	3 197	1 542	2 534	2 961	2 424	-18.1%	-24,2%
<b>Manihi</b>	<b>9 601</b>	<b>5 676</b>	<b>8 365</b>	<b>9 752</b>	<b>9 945</b>	<b>2.0%</b>	<b>3,6%</b>
Passagers locaux	5 884	3 784	5 045	5 412	5 861	8.3%	-0,4%
Transit	3 717	1 892	3 320	4 340	4 084	-5.9%	9,9%
<b>Mare**</b>	<b>97 230</b>	<b>74 100</b>	<b>59 245</b>	<b>74 208</b>	<b>83 294</b>	<b>12.2%</b>	<b>-14,3%</b>
Passagers locaux	97 230	74 100	59 245	74 208	83 294	12.2%	-14,3%
Transit	0	0	0	0	0	///	///

AÉROPORTS	Passagers payants et non payants des avions commerciaux (passagers locaux + passagers en transit direct comptés une fois)					VARIATION	
	2019	2020	2021	2022	2023	23/22	23/19
	<b>Maripasoula**</b>	<b>22 661</b>	<b>14 601</b>	<b>22 050</b>	<b>17 346</b>	<b>19 139</b>	<b>10.3%</b>
Passagers locaux	22 661	14 601	22 050	17 346	19 139	10.3%	-15,5%
Transit	0	0	0	0	0	///	///
<b>Martinique - Aimé Césaire</b>	<b>2 050 030</b>	<b>1 021 275</b>	<b>997 437</b>	<b>1 752 955</b>	<b>1 859 392</b>	<b>6.1%</b>	<b>-9,3%</b>
Passagers locaux	1 975 325	991 205	968 877	1 698 576	1 798 357	5.9%	-9,0%
Transit	74 705	30 070	28 560	54 379	61 035	12.2%	-18,3%
<b>Mataïva</b>	<b>9 895</b>	<b>7 197</b>	<b>10 032</b>	<b>10 785</b>	<b>10 529</b>	<b>-2.4%</b>	<b>6,4%</b>
Passagers locaux	7 434	5 684	8 907	9 367	9 436	0.7%	26,9%
Transit	2 461	1 513	1 125	1 418	1 093	-22.9%	-55,6%
<b>Maupiti</b>	<b>29 494</b>	<b>15 424</b>	<b>22 316</b>	<b>32 294</b>	<b>37 780</b>	<b>17.0%</b>	<b>28,1%</b>
Passagers locaux	29 402	15 424	21 971	32 004	37 663	17.7%	28,1%
Transit	92	0	345	290	117	-59.7%	27,2%
<b>Mayotte - Marcel Henry</b>	<b>387 869</b>	<b>190 602</b>	<b>257 115</b>	<b>400 866</b>	<b>450 357</b>	<b>12.3%</b>	<b>16,1%</b>
Passagers locaux	381 984	189 152	256 814	400 741	448 414	11.9%	17,4%
Transit	5 885	1 450	301	125	1 943	1,454.4%	-67,0%
<b>Moorea</b>	<b>86 112</b>	<b>39 337</b>	<b>25 019</b>	<b>55 050</b>	<b>61 565</b>	<b>11.8%</b>	<b>-28,5%</b>
Passagers locaux	70 676	14 763	18 993	49 011	54 768	11.7%	-22,5%
Transit	15 436	24 574	6 026	6 039	6 797	12.6%	-56,0%
<b>Napuka</b>	<b>1 674</b>	<b>1 186</b>	<b>1 675</b>	<b>1 727</b>	<b>1 701</b>	<b>-1.5%</b>	<b>1,6%</b>
Passagers locaux	1 141	724	956	1 071	1 114	4.0%	-2,4%
Transit	533	462	719	656	587	-10.5%	10,1%
<b>Niau</b>	<b>3 145</b>	<b>1 555</b>	<b>2 302</b>	<b>2 346</b>	<b>2 391</b>	<b>1.9%</b>	<b>-24,0%</b>
Passagers locaux	1 340	715	1 145	1 149	1 201	4.5%	-10,4%
Transit	1 805	840	1 157	1 197	1 190	-0.6%	-34,1%
<b>Nouméa - La Tontouta</b>	<b>565 901</b>	<b>166 198</b>	<b>53 608</b>	<b>320 333</b>	<b>492 193</b>	<b>53.7%</b>	<b>-13,0%</b>
Passagers locaux	565 901	166 198	53 608	320 333	492 193	53.7%	-13,0%
Transit	0	0	0	0	0	///	///
<b>Noumea Magenta</b>	<b>465 345</b>	<b>333 928</b>	<b>268 778</b>	<b>380 557</b>	<b>404 169</b>	<b>6.2%</b>	<b>-13,1%</b>
Passagers locaux	465 345	333 928	268 778	380 557	404 169	6.2%	-13,1%
Transit	0	0	0	0	0	///	///
<b>Nuku Hiva</b>	<b>46 196</b>	<b>26 860</b>	<b>35 219</b>	<b>45 857</b>	<b>59 679</b>	<b>30.1%</b>	<b>29,2%</b>
Passagers locaux	39 873	21 744	29 018	39 087	52 736	34.9%	32,3%
Transit	6 323	5 116	6 201	6 770	6 943	2.6%	9,8%
<b>Nukutavake</b>	<b>1 200</b>	<b>782</b>	<b>1 178</b>	<b>1 196</b>	<b>1 231</b>	<b>2.9%</b>	<b>2,6%</b>
Passagers locaux	691	408	567	593	602	1.5%	-12,9%
Transit	509	374	611	603	629	4.3%	23,6%
<b>Ouvea**</b>	<b>89 993</b>	<b>63 961</b>	<b>51 687</b>	<b>67 509</b>	<b>77 248</b>	<b>14.4%</b>	<b>-14,2%</b>
Passagers locaux	89 993	63 961	51 687	67 509	77 248	14.4%	-14,2%
Transit	0	0	0	0	0	///	///
<b>Puka Puka</b>	<b>1 411</b>	<b>960</b>	<b>1 511</b>	<b>1 477</b>	<b>1 414</b>	<b>-4.3%</b>	<b>0,2%</b>
Passagers locaux	700	377	659	607	541	-10.9%	-22,7%
Transit	711	583	852	870	873	0.3%	22,8%

AÉROPORTS	Passagers payants et non payants des avions commerciaux (passagers locaux + passagers en transit direct comptés une fois)					VARIATION	
	2019	2020	2021	2022	2023	23/22	23/19
	<b>Pukarua</b>	<b>1 857</b>	<b>1 136</b>	<b>1 713</b>	<b>1 910</b>	<b>2 007</b>	<b>5.1%</b>
Passagers locaux	952	529	763	932	987	5.9%	3,7%
Transit	905	607	950	978	1 020	4.3%	12,7%
<b>Raiatea</b>	<b>260 819</b>	<b>159 763</b>	<b>182 881</b>	<b>254 064</b>	<b>304 282</b>	<b>19.8%</b>	<b>16,7%</b>
Passagers locaux	222 569	133 732	155 607	226 249	272 268	20.3%	22,3%
Transit	38 250	26 031	27 274	27 815	32 014	15.1%	-16,3%
<b>Raivavae</b>	<b>11 618</b>	<b>7 487</b>	<b>10 262</b>	<b>10 687</b>	<b>10 010</b>	<b>-6.3%</b>	<b>-13,8%</b>
Passagers locaux	8 230	4 922	7 085	7 897	7 439	-5.8%	-9,6%
Transit	3 388	2 565	3 177	2 790	2 571	-7.8%	-24,1%
<b>Rangiroa</b>	<b>98 003</b>	<b>56 654</b>	<b>77 995</b>	<b>112 582</b>	<b>133 564</b>	<b>18.6%</b>	<b>36,3%</b>
Passagers locaux	79 457	43 896	57 393	89 250	111 713	25.2%	40,6%
Transit	18 546	12 758	20 602	23 332	21 851	-6.3%	17,8%
<b>Raroia</b>	<b>2 835</b>	<b>1 748</b>	<b>2 228</b>	<b>2 628</b>	<b>2 823</b>	<b>7.4%</b>	<b>-0,4%</b>
Passagers locaux	1 306	731	1 027	1 130	1 070	-5.3%	-18,1%
Transit	1 529	1 017	1 201	1 498	1 753	17.0%	14,7%
<b>Reao</b>	<b>2 118</b>	<b>1 234</b>	<b>2 059</b>	<b>2 088</b>	<b>2 139</b>	<b>2.4%</b>	<b>1,0%</b>
Passagers locaux	1 292	751	1 357	1 391	1 338	-3.8%	3,6%
Transit	826	483	702	697	801	14.9%	-3,0%
<b>Rimatara</b>	<b>11 691</b>	<b>7 634</b>	<b>9 343</b>	<b>10 097</b>	<b>10 233</b>	<b>1.3%</b>	<b>-12,5%</b>
Passagers locaux	7 118	4 873	5 564	6 788	7 389	8.9%	3,8%
Transit	4 573	2 761	3 779	3 309	2 844	-14.1%	-37,8%
<b>Rurutu</b>	<b>24 207</b>	<b>17 013</b>	<b>22 206</b>	<b>27 776</b>	<b>29 167</b>	<b>5.0%</b>	<b>20,5%</b>
Passagers locaux	18 928	13 231	17 175	21 632	22 953	6.1%	21,3%
Transit	5 279	3 782	5 031	6 144	6 214	1.1%	17,7%
<b>Saint Martin Grand Case</b>	<b>206 180</b>	<b>107 731</b>	<b>120 819</b>	<b>193 795</b>	<b>203 908</b>	<b>5.2%</b>	<b>-1,1%</b>
Passagers locaux	206 180	107 731	120 819	193 795	203 908	5.2%	-1,1%
Transit	0	0	0	0	0	///	///
<b>Saint-Barthélemy - Rémy de Haenen</b>	<b>184 468</b>	<b>119 043</b>	<b>147 292</b>	<b>218 984</b>	<b>203 841</b>	<b>-6.9%</b>	<b>10,5%</b>
Passagers locaux	184 460	119 039	147 281	218 917	203 819	-6.9%	10,5%
Transit	8	4	11	67	22	-67.2%	175,0%
<b>Saint-Laurent-du-Maroni**</b>	<b>5 966</b>	<b>3 370</b>	<b>6 530</b>	<b>6 399</b>	<b>3 091</b>	<b>-51.7%</b>	<b>-48,2%</b>
Passagers locaux	5 966	3 370	6 530	6 399	3 091	-51.7%	-48,2%
Transit	0	0	0	0	0	///	///
<b>Saint-Pierre - Pierrefonds</b>	<b>99 120</b>	<b>23 927</b>	<b>433</b>	<b>10 837</b>	<b>19 974</b>	<b>84.3%</b>	<b>-79,8%</b>
Passagers locaux	99 120	23 927	433	10 837	19 974	84.3%	-79,8%
Transit	0	0	0	0	0	///	///
<b>Saül**</b>	<b>4 244</b>	<b>1 432</b>	<b>3 470</b>	<b>4 180</b>	<b>4 593</b>	<b>9.9%</b>	<b>8,2%</b>
Passagers locaux	4 244	1 432	3 470	4 180	4 593	9.9%	8,2%
Transit	0	0	0	0	0	///	///
<b>Tahiti - Faa'a</b>	<b>1 467 020</b>	<b>663 913</b>	<b>781 541</b>	<b>1 405 538</b>	<b>1 708 098</b>	<b>21.5%</b>	<b>16,4%</b>
Passagers locaux	1 464 616	662 913	781 541	1 402 525	1 696 544	21.0%	15,8%
Transit	2 404	1 000	0	3 013	11 554	283.5%	380,6%

AÉROPORTS	Passagers payants et non payants des avions commerciaux (passagers locaux + passagers en transit direct comptés une fois)					VARIATION	
	2019	2020	2021	2022	2023	23/22	23/19
	<b>Takapoto</b>	<b>3 404</b>	<b>9 509</b>	<b>3 772</b>	<b>4 012</b>	<b>4 031</b>	<b>0.5%</b>
Passagers locaux	3 075	1 729	2 687	2 635	3 259	23.7%	6,0%
Transit	329	7 780	1 085	1 377	772	-43.9%	134,7%
<b>Takaroa</b>	<b>6 937</b>	<b>3 486</b>	<b>4 190</b>	<b>4 192</b>	<b>4 735</b>	<b>13.0%</b>	<b>-31,7%</b>
Passagers locaux	3 431	2 193	2 684	2 964	2 899	-2.2%	-15,5%
Transit	3 506	1 293	1 506	1 228	1 836	49.5%	-47,6%
<b>Tatakoto</b>	<b>1 790</b>	<b>1 083</b>	<b>1 520</b>	<b>1 818</b>	<b>1 944</b>	<b>6.9%</b>	<b>8,6%</b>
Passagers locaux	723	394	649	717	776	8.2%	7,3%
Transit	1 067	689	871	1 101	1 168	6.1%	9,5%
<b>Tikehau</b>	<b>49 081</b>	<b>27 963</b>	<b>38 907</b>	<b>49 913</b>	<b>47 070</b>	<b>-5.7%</b>	<b>-4,1%</b>
Passagers locaux	34 185	20 467	28 961	38 265	37 471	-2.1%	9,6%
Transit	14 896	7 496	9 946	11 648	9 599	-17.6%	-35,6%
<b>Totegegie</b>	<b>9 653</b>	<b>4 501</b>	<b>8 163</b>	<b>9 275</b>	<b>9 455</b>	<b>1.9%</b>	<b>-2,1%</b>
Passagers locaux	9 534	4 443	8 056	9 084	9 240	1.7%	-3,1%
Transit	119	58	107	191	215	12.6%	80,7%
<b>Tubuai Mataura</b>	<b>23 864</b>	<b>15 249</b>	<b>21 085</b>	<b>25 860</b>	<b>25 382</b>	<b>-1.8%</b>	<b>6,4%</b>
Passagers locaux	17 714	11 649	15 862	20 338	20 108	-1.1%	13,5%
Transit	6 150	3 600	5 223	5 522	5 274	-4.5%	-14,2%
<b>Tureia</b>	<b>1 643</b>	<b>1 001</b>	<b>1 428</b>	<b>1 392</b>	<b>1 296</b>	<b>-6.9%</b>	<b>-21,1%</b>
Passagers locaux	967	503	769	801	689	-14.0%	-28,7%
Transit	676	498	659	591	607	2.7%	-10,2%
<b>Ua Huka</b>	<b>4 040</b>	<b>1 519</b>	<b>1 623</b>	<b>2 449</b>	<b>4 227</b>	<b>72.6%</b>	<b>4,6%</b>
Passagers locaux	3 368	1 294	1 379	2 225	2 641	18.7%	-21,6%
Transit	672	225	244	224	1 586	608.0%	136,0%
<b>Ua Pou</b>	<b>6 850</b>	<b>3 201</b>	<b>3 931</b>	<b>3 321</b>	<b>5 750</b>	<b>73.1%</b>	<b>-16,1%</b>
Passagers locaux	6 319	3 019	3 695	3 321	5 745	73.0%	-9,1%
Transit	531	182	236	0	5	///	-99,1%
<b>Vahitahi</b>	<b>1 122</b>	<b>609</b>	<b>1 001</b>	<b>1 104</b>	<b>1 185</b>	<b>7.3%</b>	<b>5,6%</b>
Passagers locaux	600	209	422	458	550	20.1%	-8,3%
Transit	522	400	579	646	635	-1.7%	21,6%
<b>Wallis Hihifo</b>	<b>44 386</b>	<b>32 401</b>	<b>17 862</b>	<b>31 961</b>	<b>45 712</b>	<b>43.0%</b>	<b>3,0%</b>
Passagers locaux	44 386	32 401	17 862	31 961	45 712	43.0%	3,0%
Transit	0	0	0	0	0	///	///
<b>Sous total autres aéroports d'Outre-mer</b>	<b>394</b>	<b>1 122</b>	<b>82</b>	<b>118</b>	<b>673</b>	<b>470.3%</b>	<b>70,8%</b>
Passagers locaux	382	1 119	79	118	343	190.7%	-10,2%
Transit	12	3	3	0	330	///	///
<b>Total Outre-mer</b>	<b>12 880 720</b>	<b>6 359 184</b>	<b>6 677 541</b>	<b>11 363 643</b>	<b>12 642 884</b>	<b>11.3%</b>	<b>-1,8%</b>
Passagers locaux	12 454 678	6 120 892	6 400 549	10 996 480	12 260 518	11.5%	-1,6%
Transit	426 042	238 292	276 992	367 163	382 366	4.1%	-10,3%

## B – II Trafic de fret avionné et de poste

Le fret aérien désigne les marchandises transportées contre rémunération d'un aéroport à un autre par une compagnie aérienne, à l'exception de la poste. La lettre de transport aérien (LTA), titre de transport de la marchandise, autorise cette opération.

Parmi le fret aérien, le fret avionné est constitué des marchandises transportées par voie aérienne (distinct du fret camionné qui est transporté par voie terrestre).

Le fret avionné et le fret postal sont exprimés en tonnes.

AÉROPORTS	Trafic de fret avionné des Aéroports d'Outre-mer (fret embarqué et débarqué en tonnes)					VARIATION	
	2019	2020	2021	2022	2023	23/22	23/19
	Bora Bora	204	126	204	212	206	-2.8%
Camopi**	0	0	14	0	2	///	///
Cayenne - Félix Eboué	4 789	3 990	4 961	4 359	4 005	-8.1%	-16,4%
Grand Santi**	0	64	135	1	1	0.0%	///
Guadeloupe - Pôle Caraïbes	10 151	9 067	10 568	9 296	1 672	-82.0%	-83,5%
Ile des Pins	295	226	144	173	200	15.6%	-32,2%
Koné	17	12	5	8	7	-12.5%	-58,8%
La Réunion Roland Garros	29 105	24 415	24 776	27 643	27 966	1.2%	-3,9%
Lifou	592	473	333	391	447	14.3%	-24,5%
Mare**	219	290	210	199	267	34.2%	21,9%
Maripasoula**	4 148	7 870	7	9	99	1,000.0%	-97,6%
Martinique - Aimé Césaire	10 433	8 951	10 227	11 040	8 583	-22.3%	-17,7%
Mayotte - Marcel Henry	2 416	2 241	3 032	2 863	3 134	9.5%	29,7%
Nouméa - La Tontouta	4 089	3 280	3 646	4 024	3 191	-20.7%	-22,0%
Noumea Magenta	1 658	1 192	848	1 022	1 224	19.8%	-26,2%
Ouvea**	191	264	193	204	272	33.3%	42,4%
Raiatea	217	238	291	331	341	3.0%	57,1%
Rangiroa	138	119	183	181	200	10.5%	44,9%
Saint Martin Grand Case	236	234	289	232	153	-34.1%	-35,2%
Saint-Barthélemy - Rémy de Haenen	346	375	370	380	345	-9.2%	-0,3%
Saint-Laurent-du-Maroni	0	30	10	0	0	///	///
Saint-Pierre - Pierrefonds	8	1	0	0	0	///	///
Saül**	10 549	8 775	8	9	78	766.7%	-99,3%
Tahiti - Faa'a	12 618	5 944	8 204	10 870	10 630	-2.2%	-15,8%
Wallis Hihifo	156	109	128	127	122	-3.9%	-21,8%
<b>Total Outre-mer</b>	<b>92 575</b>	<b>78 286</b>	<b>68 786</b>	<b>73 574</b>	<b>63 145</b>	<b>-14.2%</b>	<b>-31,8%</b>

AÉROPORTS	Trafic de poste des Aéroports d'Outre-mer (en tonnes)					VARIATION	
	2019	2020	2021	2022	2023	23/22	23/19
Bora Bora	6	6	12	95	57	-40.0%	850,0%
Camopi**	0	0	20	0	0	///	///
Cayenne - Félix Eboué	1 281	888	1 034	896	857	-4.4%	-33,1%
Grand Santi**	387	183	242	0	0	///	///
Guadeloupe - Pôle Caraïbes	3 211	2 602	2 590	1 565	1 900	21.4%	-40,8%
Ile des Pins	3	3	1	1	1	0.0%	-66,7%
Koné	1	0	0	0	0	///	///
La Réunion Roland Garros	5 109	4 301	3 997	4 006	4 148	3.5%	-18,8%
Lifou	26	14	12	20	15	-25.0%	-42,3%
Mare**	5	7	6	10	7	-30.0%	40,0%
Maripasoula**	5 261	4 381	5	4	1	-75.0%	///
Martinique - Aimé Césaire	2 750	2 041	2 214	1 686	1 663	-1.4%	-39,5%
Mayotte - Marcel Henry	828	937	1 010	955	956	0.1%	15,5%
Nouméa - La Tontouta	212	479	397	434	439	1.2%	107,1%
Noumea Magenta	40	28	25	40	29	-27.5%	-27,5%
Ouvea**	3	4	4	6	4	-33.3%	33,3%
Raiatea	13	18	26	21	15	-28.6%	15,4%
Rangiroa	2	2	3	3	2	-33.3%	0,0%
Saint Martin Grand Case	131	131	176	154	144	-6.5%	9,9%
Saint-Laurent-du-Maroni	1 135	696	98	0	0	///	///
Saül**	221	159	327	0	0	///	///
Tahiti - Faa'a	636	382	436	621	535	-13.8%	-15,9%
Wallis Hihifo	62	38	38	46	46	0.0%	-25,8%
<b>Total Outre-mer</b>	<b>21 323</b>	<b>17 300</b>	<b>12 673</b>	<b>10 563</b>	<b>10 819</b>	<b>2.4%</b>	<b>-49,3%</b>



## B – III Mouvements d'aéronefs

On entend par mouvement d'aéronef commercial, tout mouvement d'appareil effectuant du transport public aérien et exploité par des entreprises autorisées à cet effet (compagnies aériennes, entreprises d'avions taxis...).

Les mouvements d'aéronefs non commerciaux englobent l'ensemble des autres mouvements. Ce sont principalement les mouvements d'avions appartenant à des aéroclubs ou à des particuliers ou sociétés, non autorisés à effectuer du transport public. Il s'y ajoute, conformément à la nomenclature du bulletin de statistiques de la Direction Générale de l'Aviation Civile, des avions effectuant du travail aérien, des avions de compagnies aériennes faisant des vols d'entraînement, ainsi que des avions appartenant à une administration de l'Etat, notamment le ministère de la Défense.

Dans les mouvements non commerciaux, une distinction a été faite, dans la mesure du possible, entre les mouvements "locaux" et les mouvements "voyages". Ces derniers sont effectués par les avions qui se rendent d'un aéroport à un autre, les premiers sont le fait d'avions qui, dans un vol, décollent et atterrissent sur le même terrain.



AÉROPORTS	Mouvements d'aéronefs commerciaux et non commerciaux des aéroports d'Outre-mer		
	2022	2023	23/22
<b>Ahé</b>			
Mvts commerciaux	330	338	2.4%
Mvts non commerciaux	///	///	///
locaux			
voyages			
<b>Anaa</b>			
Mvts commerciaux	122	167	36.9%
Mvts non commerciaux	///	///	///
locaux			
voyages			
<b>Apataki</b>			
Mvts commerciaux	186	250	34.4%
Mvts non commerciaux	///	///	///
locaux			
voyages			
<b>Aratika</b>			
Mvts commerciaux	162	166	2.5%
Mvts non commerciaux	///	///	///
locaux			
voyages			
<b>Arutua</b>			
Mvts commerciaux	336	338	0.6%
Mvts non commerciaux	///	///	///
locaux			
voyages			
<b>Basse Terre (Baillif)</b>			
Mvts commerciaux	///	///	///
Mvts non commerciaux	108	117	8.3%
locaux	108	66	
voyages	0	51	
<b>Bora Bora</b>			
Mvts commerciaux	7 702	9 760	26.7%
Mvts non commerciaux	274	950	246.7%
locaux			
voyages	274	950	
<b>Camopi**</b>			
Mvts commerciaux	167	232	38.9%
Mvts non commerciaux	121	-	///
locaux	121	-	
voyages			
<b>Cayenne - Félix Eboué</b>			
Mvts commerciaux	6 053	4 691	-22.5%
Mvts non commerciaux	544	574	5.5%
locaux	544	574	
voyages			

AÉROPORTS	Mouvements d'aéronefs commerciaux et non commerciaux des aéroports d'Outre-mer		
	2022	2023	23/22
<b>Désirade Grande-Anse</b>			
Mvts commerciaux	///	///	///
Mvts non commerciaux	1 850	1 573	-15.0%
locaux	1 850	1 555	
voyages	0	18	
<b>Faaité</b>			
Mvts commerciaux	122	124	1.6%
Mvts non commerciaux	///	///	///
locaux			
voyages			
<b>Fakahina</b>			
Mvts commerciaux	82	80	-2.4%
Mvts non commerciaux	///	///	///
locaux			
voyages			
<b>Fakarava</b>			
Mvts commerciaux	836	994	18.9%
Mvts non commerciaux	///	///	///
locaux			
voyages			
<b>Fangatau</b>			
Mvts commerciaux	88	82	-6.8%
Mvts non commerciaux	///	///	///
locaux			
voyages			
<b>Grand Santi**</b>			
Mvts commerciaux	1 049	860	-18.0%
Mvts non commerciaux	160	-	-100.0%
locaux	160	-	
voyages			
<b>Guadeloupe - Pôle Caraïbes</b>			
Mvts commerciaux	26 349	23 256	-11.7%
Mvts non commerciaux	9 009	5 528	-38.6%
locaux			
voyages	9 009	5 528	
<b>Hao</b>			
Mvts commerciaux	612	650	6.2%
Mvts non commerciaux	///	///	///
locaux			
voyages			
<b>Hikueru</b>			
Mvts commerciaux	114	124	8.8%
Mvts non commerciaux	///	///	///
locaux			
voyages			

AÉROPORTS	Mouvements d'aéronefs commerciaux et non commerciaux des aéroports d'Outre-mer		
	2022	2023	23/22
<b>Hiva oa</b>			
Mvts commerciaux	1 110	1 076	-3.1%
Mvts non commerciaux	///	///	///
locaux			
voyages			
<b>Huahine</b>			
Mvts commerciaux	3 634	3 872	6.5%
Mvts non commerciaux	///	///	///
locaux			
voyages			
<b>Ile des Pins</b>			
Mvts commerciaux	1 678	1 864	11.1%
Mvts non commerciaux	239	328	37.2%
locaux	///	///	
voyages	239	328	
<b>Katiu</b>			
Mvts commerciaux	162	170	4.9%
Mvts non commerciaux	///	///	///
locaux			
voyages			
<b>Kauehi</b>			
Mvts commerciaux	163	168	3.1%
Mvts non commerciaux	///	///	///
locaux			
voyages			
<b>Kaukura</b>			
Mvts commerciaux	122	132	8.2%
Mvts non commerciaux	///	///	///
locaux			
voyages			
<b>Koné</b>			
Mvts commerciaux	467	343	-26.6%
Mvts non commerciaux	2 306	3 399	47.4%
locaux	1 720	1 376	
voyages	586	2 023	
<b>La Réunion Roland Garros</b>			
Mvts commerciaux	12 694	14 541	14.6%
Mvts non commerciaux	17 764	18 359	3.3%
locaux	16 327	15 952	
voyages	1 437	2 407	
<b>Les Saintes</b>			
Mvts commerciaux	///	///	///
Mvts non commerciaux	454	500	10.1%
locaux	248	441	
voyages	206	59	

AÉROPORTS	Mouvements d'aéronefs commerciaux et non commerciaux des aéroports d'Outre-mer		
	2022	2023	23/22
<b>Lifou</b>			
Mvts commerciaux	4 881	3 902	-20.1%
Mvts non commerciaux	414	580	40.1%
locaux	0	15	
voyages	414	565	
<b>Makemo</b>			
Mvts commerciaux	298	310	4.0%
Mvts non commerciaux	///	///	///
locaux			
voyages			
<b>Manihi</b>			
Mvts commerciaux	334	340	1.8%
Mvts non commerciaux	///	///	///
locaux			
voyages			
<b>Mare**</b>			
Mvts commerciaux	1 533	1 676	9.3%
Mvts non commerciaux	///	///	///
locaux			
voyages			
<b>Marie Galante</b>			
Mvts commerciaux	///	///	///
Mvts non commerciaux	4 384	4 448	1.5%
locaux	4 250	4 244	
voyages	134	204	
<b>Maripasoula**</b>			
Mvts commerciaux	1 752	2 372	35.4%
Mvts non commerciaux	772	-	///
locaux	772	-	
voyages			
<b>Martinique - Aimé Césaire</b>			
Mvts commerciaux	15 432	14 571	-5.6%
Mvts non commerciaux	132	175	32.6%
locaux	132	0	
voyages	0	175	
<b>Mataiva</b>			
Mvts commerciaux	236	224	-5.1%
Mvts non commerciaux	///	///	///
locaux			
voyages			
<b>Maupiti</b>			
Mvts commerciaux	1 164	1 340	15.1%
Mvts non commerciaux	///	///	///
locaux			
voyages			

AÉROPORTS	Mouvements d'aéronefs commerciaux et non commerciaux des aéroports d'Outre-mer		
	2022	2023	23/22
<b>Mayotte - Marcel Henry</b>			
Mvts commerciaux	4 119	4 837	17.4%
Mvts non commerciaux	12 369	12 549	1.5%
locaux	11 445	11 597	
voyages	924	952	
<b>Moorea</b>			
Mvts commerciaux	1 564	2 041	30.5%
Mvts non commerciaux	///	///	///
locaux			
voyages			
<b>Napuka</b>			
Mvts commerciaux	84	88	4.8%
Mvts non commerciaux	///	///	///
locaux			
voyages			
<b>Niau</b>			
Mvts commerciaux	118	124	5.1%
Mvts non commerciaux	///	///	///
locaux			
voyages			
<b>Nouméa - La Tontouta</b>			
Mvts commerciaux	2 261	3 467	53.3%
Mvts non commerciaux	119	135	13.4%
locaux	29	91	
voyages	90	44	
<b>Noumea Magenta</b>			
Mvts commerciaux	8 908	9 044	1.5%
Mvts non commerciaux	24 878	24 699	-0.7%
locaux	24 878	24 699	
voyages			
<b>Nuku Hiva</b>			
Mvts commerciaux	1 878	2 056	9.5%
Mvts non commerciaux	///	///	///
locaux			
voyages			
<b>Nukutavake</b>			
Mvts commerciaux	72	79	9.7%
Mvts non commerciaux	///	///	///
locaux			
voyages			
<b>Ouvea**</b>			
Mvts commerciaux	1 517	1 714	13.0%
Mvts non commerciaux	///	///	///
locaux			
voyages			

AÉROPORTS	Mouvements d'aéronefs commerciaux et non commerciaux des aéroports d'Outre-mer		
	2022	2023	23/22
<b>Puka Puka</b>			
Mvts commerciaux	82	80	-2.4%
Mvts non commerciaux	///	///	///
locaux			
voyages			
<b>Pukarua</b>			
Mvts commerciaux	94	102	8.5%
Mvts non commerciaux	///	///	///
locaux			
voyages			
<b>Raiatea</b>			
Mvts commerciaux	6 791	7 901	16.3%
Mvts non commerciaux	726	1 778	144.9%
locaux			
voyages	726	1 778	
<b>Raivavae</b>			
Mvts commerciaux	272	264	-2.9%
Mvts non commerciaux	///	///	///
locaux			
voyages			
<b>Rangiroa</b>			
Mvts commerciaux	2 757	3 669	33.1%
Mvts non commerciaux	64	111	73.4%
locaux			
voyages	64	111	
<b>Raroia</b>			
Mvts commerciaux	128	134	4.7%
Mvts non commerciaux	///	///	///
locaux			
voyages			
<b>Reao</b>			
Mvts commerciaux	100	103	3.0%
Mvts non commerciaux	///	///	///
locaux			
voyages			
<b>Rimatara</b>			
Mvts commerciaux	270	264	-2.2%
Mvts non commerciaux	///	///	///
locaux			
voyages			
<b>Rurutu</b>			
Mvts commerciaux	635	682	7.4%
Mvts non commerciaux	///	///	///
locaux			
voyages			

AÉROPORTS	Mouvements d'aéronefs commerciaux et non commerciaux des aéroports d'Outre-mer		
	2022	2023	23/22
<b>Saint Martin Grand Case</b>			
Mvts commerciaux	6 811	7 041	3.4%
Mvts non commerciaux	5 980	6 204	3.7%
locaux			
voyages	5 980	6 204	
<b>Saint-Barthélemy - Rémy de Haenen</b>			
Mvts commerciaux	41 364	38 148	-7.8%
Mvts non commerciaux	3 157	3 123	-1.1%
locaux			
voyages	3 157	3 123	
<b>Saint-Laurent-du-Maroni**</b>			
Mvts commerciaux	555	666	20.0%
Mvts non commerciaux	179	-	///
locaux	179	-	
voyages			
<b>Saint-Pierre - Pierrefonds</b>			
Mvts commerciaux	158	204	29.1%
Mvts non commerciaux	30 909	34 883	12.9%
locaux	27 499	33 363	
voyages	3 410	1 520	
<b>Saül**</b>			
Mvts commerciaux	578	884	52.9%
Mvts non commerciaux	117	-	///
locaux	117	-	
voyages			
<b>Tahiti - Faa'a</b>			
Mvts commerciaux	22 679	28 290	24.7%
Mvts non commerciaux	13 301	15 936	19.8%
locaux			
voyages	13 301	15 936	
<b>Takapoto</b>			
Mvts commerciaux	158	166	5.1%
Mvts non commerciaux	///	///	///
locaux			
voyages			
<b>Takaroa</b>			
Mvts commerciaux	162	200	23.5%
Mvts non commerciaux	///	///	///
locaux			
voyages			
<b>Takume</b>			
Mvts commerciaux	40	50	25.0%
Mvts non commerciaux	///	///	///
locaux			
voyages			

AÉROPORTS	Mouvements d'aéronefs commerciaux et non commerciaux des aéroports d'Outre-mer		
	2022	2023	23/22
<b>Tatakoto</b>			
Mvts commerciaux	98	102	4.1%
Mvts non commerciaux locaux voyages	///	///	///
<b>Tikehau</b>			
Mvts commerciaux	1 134	1 111	-2.0%
Mvts non commerciaux locaux voyages	///	///	///
<b>Totegegie</b>			
Mvts commerciaux	210	203	-3.3%
Mvts non commerciaux locaux voyages	///	///	///
<b>Tubuaita Matura</b>			
Mvts commerciaux	622	612	-1.6%
Mvts non commerciaux locaux voyages	///	///	///
<b>Tureia</b>			
Mvts commerciaux	84	82	-2.4%
Mvts non commerciaux locaux voyages	///	///	///
<b>Ua Huka</b>			
Mvts commerciaux	775	568	-26.7%
Mvts non commerciaux locaux voyages	///	///	///
<b>Ua Pou</b>			
Mvts commerciaux	787	563	-28.5%
Mvts non commerciaux locaux voyages	///	///	///
<b>Vahitahi</b>			
Mvts commerciaux	78	77	-1.3%
Mvts non commerciaux locaux voyages	///	///	///
<b>Wallis Hihifo</b>			
Mvts commerciaux	1 653	1 681	1.7%
Mvts non commerciaux locaux voyages	122 0 122	188 60 128	54.1%
<b>Total Outre-mer</b>			
<b>Mvts commerciaux</b>	<b>199 566</b>	<b>206 310</b>	<b>3.4%</b>
<b>Mvts non commerciaux</b>	<b>130 452</b>	<b>136 137</b>	<b>4.4%</b>





**UAF** UNION  
& FA DES AÉROPORTS  
FRANÇAIS  
& FRANCOPHONES  
ASSOCIÉS